

ОПИСАНИЕ МЕСТОПОЛОЖЕНИЯ ГРАНИЦ

Публичный сервитут для использования земель и земельных участков в целях строительства и эксплуатации объекта газоснабжения жилых домов по ул. Лесной, Октябрьской д. Еманжелинка Еткульского района

(наименование объекта, местоположение границ которого описано (далее - объект))

Раздел 1

| Сведения об объекте | | |
|---------------------|---|--|
| № п/п | Характеристики объекта | Описание характеристик |
| 1 | 2 | 3 |
| 1 | Местоположение объекта | Челябинская область, р-н Еткульский, с Еманжелинка, от точки врезки в существующий газопровод среднего давления Газ сети ЕПЗ до Т 6 у дома 1 по ул Фабричной до Т8 у дома 2 по ул Фабричной до Т20 у д7 ул Октябрьской до Т21 д3 ул Октябрьской до Т39 у дома20 ул Октябрьской до Т52 д25 ул Октябрьской |
| 2 | Площадь объекта ± величина погрешности определения площади ($P \pm \Delta P$), м² | 11779 ± 38 |
| 3 | Иные характеристики объекта | 1. Публичный сервитут сроком на 49 лет устанавливаемый в целях размещения объекта газоснабжения местного значения 2. Газоснабжение жилых домов по ул. Лесной, Октябрьской д. Еманжелинка Еткульского района |

Раздел 2

| Сведения о местоположении границ объекта | | | | | |
|---|---------------|------------|---|--|---|
| 1. Система координат МСК-74 | | | | | |
| 2. Сведения о характерных точках границ объекта | | | | | |
| Обозначение характерных точек границ | Координаты, м | | Метод определения координат характерной точки | Средняя квадратическая погрешность положения характерной точки (Mt), м | Описание обозначения точки на местности (при наличии) |
| | X | Y | | | |
| 1 | 2 | 3 | 4 | 5 | 6 |
| 1 | 565885.51 | 2316314.27 | Картометрический метод | 0.1 | - |
| 2 | 565884.55 | 2316318.15 | Картометрический метод | 0.1 | - |
| 3 | 565827.62 | 2316304.11 | Картометрический метод | 0.1 | - |
| 4 | 565825.44 | 2316312.97 | Картометрический метод | 0.1 | - |
| 5 | 565829.06 | 2316313.87 | Картометрический метод | 0.1 | - |
| 6 | 565830.30 | 2316314.81 | Картометрический метод | 0.1 | - |
| 7 | 565830.07 | 2316318.05 | Картометрический метод | 0.1 | - |
| 8 | 565826.86 | 2316331.64 | Картометрический метод | 0.1 | - |
| 9 | 565824.78 | 2316341.46 | Картометрический метод | 0.1 | - |
| 10 | 565823.61 | 2316346.97 | Картометрический метод | 0.1 | - |
| 11 | 565822.65 | 2316348.29 | Картометрический метод | 0.1 | - |

| Сведения о местоположении границ объекта | | | | | |
|---|---------------|------------|---|---|--|
| 1. Система координат МСК-74 | | | | | |
| 2. Сведения о характерных точках границ объекта | | | | | |
| Обозначение характерных точек границ | Координаты, м | | Метод определения координат характерной точки | Средняя квадратическая погрешность положения характерной точки (Mt), м | Описание обозначения точки на местности (при наличии) |
| | X | Y | | | |
| 12 | 565821.18 | 2316348.50 | Картометрический метод | 0.1 | - |
| 13 | 565813.82 | 2316346.73 | Картометрический метод | 0.1 | - |
| 14 | 565812.42 | 2316345.26 | Картометрический метод | 0.1 | - |
| 15 | 565798.95 | 2316342.06 | Картометрический метод | 0.1 | - |
| 16 | 565797.02 | 2316342.73 | Картометрический метод | 0.1 | - |
| 17 | 565783.13 | 2316339.35 | Картометрический метод | 0.1 | - |
| 18 | 565779.03 | 2316356.34 | Картометрический метод | 0.1 | - |
| 19 | 565777.05 | 2316364.33 | Картометрический метод | 0.1 | - |
| 20 | 565776.26 | 2316368.41 | Картометрический метод | 0.1 | - |
| 21 | 565809.36 | 2316376.57 | Картометрический метод | 0.1 | - |
| 22 | 565808.40 | 2316380.45 | Картометрический метод | 0.1 | - |
| 23 | 565775.40 | 2316372.31 | Картометрический метод | 0.1 | - |
| 24 | 565773.24 | 2316380.94 | Картометрический метод | 0.1 | - |
| 25 | 565780.42 | 2316382.63 | Картометрический метод | 0.1 | - |
| 26 | 565781.69 | 2316383.57 | Картометрический метод | 0.1 | - |
| 27 | 565781.91 | 2316385.03 | Картометрический метод | 0.1 | - |
| 28 | 565777.49 | 2316403.92 | Картометрический метод | 0.1 | - |
| 29 | 565776.05 | 2316409.22 | Картометрический метод | 0.1 | - |
| 30 | 565774.79 | 2316413.86 | Картометрический метод | 0.1 | - |
| 31 | 565773.72 | 2316417.76 | Картометрический метод | 0.1 | - |
| 32 | 565800.06 | 2316424.51 | Картометрический метод | 0.1 | - |
| 33 | 565799.07 | 2316428.38 | Картометрический метод | 0.1 | - |
| 34 | 565772.69 | 2316421.62 | Картометрический метод | 0.1 | - |
| 35 | 565761.49 | 2316465.59 | Картометрический метод | 0.1 | - |
| 36 | 565756.72 | 2316483.39 | Картометрический метод | 0.1 | - |
| 37 | 565785.70 | 2316491.09 | Картометрический | 0.1 | - |

| Сведения о местоположении границ объекта | | | | | |
|---|---------------|------------|---|---|--|
| 1. Система координат МСК-74 | | | | | |
| 2. Сведения о характерных точках границ объекта | | | | | |
| Обозначение характерных точек границ | Координаты, м | | Метод определения координат характерной точки | Средняя квадратическая погрешность положения характерной точки (Mt), м | Описание обозначения точки на местности (при наличии) |
| | X | Y | | | |
| | | | метод | | |
| 38 | 565784.67 | 2316494.96 | Картометрический метод | 0.1 | - |
| 39 | 565753.75 | 2316486.74 | Картометрический метод | 0.1 | - |
| 40 | 565752.53 | 2316485.80 | Картометрический метод | 0.1 | - |
| 41 | 565752.33 | 2316484.28 | Картометрический метод | 0.1 | - |
| 42 | 565753.22 | 2316481.01 | Картометрический метод | 0.1 | - |
| 43 | 565739.47 | 2316477.00 | Картометрический метод | 0.1 | - |
| 44 | 565728.42 | 2316474.13 | Картометрический метод | 0.1 | - |
| 45 | 565709.67 | 2316483.22 | Картометрический метод | 0.1 | - |
| 46 | 565694.08 | 2316490.78 | Картометрический метод | 0.1 | - |
| 47 | 565682.73 | 2316496.27 | Картометрический метод | 0.1 | - |
| 48 | 565653.61 | 2316510.39 | Картометрический метод | 0.1 | - |
| 49 | 565658.31 | 2316519.95 | Картометрический метод | 0.1 | - |
| 50 | 565659.98 | 2316523.65 | Картометрический метод | 0.1 | - |
| 51 | 565676.14 | 2316515.68 | Картометрический метод | 0.1 | - |
| 52 | 565693.93 | 2316506.98 | Картометрический метод | 0.1 | - |
| 53 | 565695.36 | 2316506.84 | Картометрический метод | 0.1 | - |
| 54 | 565696.54 | 2316507.78 | Картометрический метод | 0.1 | - |
| 55 | 565711.64 | 2316539.11 | Картометрический метод | 0.1 | - |
| 56 | 565717.57 | 2316552.24 | Картометрический метод | 0.1 | - |
| 57 | 565725.95 | 2316554.36 | Картометрический метод | 0.1 | - |
| 58 | 565734.81 | 2316547.10 | Картометрический метод | 0.1 | - |
| 59 | 565736.99 | 2316545.87 | Картометрический метод | 0.1 | - |
| 60 | 565740.07 | 2316533.46 | Картометрический метод | 0.1 | - |
| 61 | 565741.01 | 2316532.21 | Картометрический метод | 0.1 | - |
| 62 | 565742.52 | 2316532.01 | Картометрический метод | 0.1 | - |

| Сведения о местоположении границ объекта | | | | | |
|---|---------------|------------|---|---|--|
| 1. Система координат МСК-74 | | | | | |
| 2. Сведения о характерных точках границ объекта | | | | | |
| Обозначение характерных точек границ | Координаты, м | | Метод определения координат характерной точки | Средняя квадратическая погрешность положения характерной точки (Mt), м | Описание обозначения точки на местности (при наличии) |
| | X | Y | | | |
| 63 | 565767.24 | 2316538.50 | Картометрический метод | 0.1 | - |
| 64 | 565781.10 | 2316542.14 | Картометрический метод | 0.1 | - |
| 65 | 565782.59 | 2316544.07 | Картометрический метод | 0.1 | - |
| 66 | 565783.82 | 2316544.42 | Картометрический метод | 0.1 | - |
| 67 | 565802.40 | 2316549.36 | Картометрический метод | 0.1 | - |
| 68 | 565817.60 | 2316553.41 | Картометрический метод | 0.1 | - |
| 69 | 565820.55 | 2316541.92 | Картометрический метод | 0.1 | - |
| 70 | 565821.48 | 2316540.68 | Картометрический метод | 0.1 | - |
| 71 | 565823.05 | 2316540.50 | Картометрический метод | 0.1 | - |
| 72 | 565826.12 | 2316528.60 | Картометрический метод | 0.1 | - |
| 73 | 565831.71 | 2316506.97 | Картометрический метод | 0.1 | - |
| 74 | 565830.12 | 2316505.94 | Картометрический метод | 0.1 | - |
| 75 | 565829.92 | 2316504.43 | Картометрический метод | 0.1 | - |
| 76 | 565831.70 | 2316497.73 | Картометрический метод | 0.1 | - |
| 77 | 565836.18 | 2316480.87 | Картометрический метод | 0.1 | - |
| 78 | 565839.28 | 2316469.24 | Картометрический метод | 0.1 | - |
| 79 | 565845.02 | 2316447.69 | Картометрический метод | 0.1 | - |
| 80 | 565847.46 | 2316438.76 | Картометрический метод | 0.1 | - |
| 81 | 565851.00 | 2316424.49 | Картометрический метод | 0.1 | - |
| 82 | 565852.50 | 2316418.54 | Картометрический метод | 0.1 | - |
| 83 | 565857.32 | 2316400.07 | Картометрический метод | 0.1 | - |
| 84 | 565861.48 | 2316386.72 | Картометрический метод | 0.1 | - |
| 85 | 565862.63 | 2316381.89 | Картометрический метод | 0.1 | - |
| 86 | 565863.25 | 2316380.39 | Картометрический метод | 0.1 | - |
| 87 | 565864.87 | 2316379.91 | Картометрический метод | 0.1 | - |
| 88 | 565866.32 | 2316380.71 | Картометрический | 0.1 | - |

| Сведения о местоположении границ объекта | | | | | |
|---|---------------|------------|---|---|--|
| 1. Система координат МСК-74 | | | | | |
| 2. Сведения о характерных точках границ объекта | | | | | |
| Обозначение характерных точек границ | Координаты, м | | Метод определения координат характерной точки | Средняя квадратическая погрешность положения характерной точки (Mt), м | Описание обозначения точки на местности (при наличии) |
| | X | Y | | | |
| | | | метод | | |
| 89 | 565907.94 | 2316391.81 | Картометрический метод | 0.1 | - |
| 90 | 565906.91 | 2316395.67 | Картометрический метод | 0.1 | - |
| 91 | 565866.05 | 2316384.77 | Картометрический метод | 0.1 | - |
| 92 | 565865.34 | 2316387.77 | Картометрический метод | 0.1 | - |
| 93 | 565861.18 | 2316401.11 | Картометрический метод | 0.1 | - |
| 94 | 565856.90 | 2316417.60 | Картометрический метод | 0.1 | - |
| 95 | 565883.27 | 2316424.39 | Картометрический метод | 0.1 | - |
| 96 | 565882.27 | 2316428.26 | Картометрический метод | 0.1 | - |
| 97 | 565855.89 | 2316421.47 | Картометрический метод | 0.1 | - |
| 98 | 565854.88 | 2316425.47 | Картометрический метод | 0.1 | - |
| 99 | 565851.36 | 2316439.63 | Картометрический метод | 0.1 | - |
| 100 | 565849.44 | 2316446.78 | Картометрический метод | 0.1 | - |
| 101 | 565873.74 | 2316453.05 | Картометрический метод | 0.1 | - |
| 102 | 565872.74 | 2316456.92 | Картометрический метод | 0.1 | - |
| 103 | 565848.37 | 2316450.63 | Картометрический метод | 0.1 | - |
| 104 | 565843.15 | 2316470.27 | Картометрический метод | 0.1 | - |
| 105 | 565840.05 | 2316481.90 | Картометрический метод | 0.1 | - |
| 106 | 565835.57 | 2316498.76 | Картометрический метод | 0.1 | - |
| 107 | 565834.30 | 2316503.51 | Картометрический метод | 0.1 | - |
| 108 | 565859.73 | 2316510.03 | Картометрический метод | 0.1 | - |
| 109 | 565858.74 | 2316513.90 | Картометрический метод | 0.1 | - |
| 110 | 565835.58 | 2316507.97 | Картометрический метод | 0.1 | - |
| 111 | 565829.99 | 2316529.60 | Картометрический метод | 0.1 | - |
| 112 | 565826.90 | 2316541.60 | Картометрический метод | 0.1 | - |
| 113 | 565848.22 | 2316547.03 | Картометрический метод | 0.1 | - |

| Сведения о местоположении границ объекта | | | | | |
|---|---------------|------------|---|---|--|
| 1. Система координат МСК-74 | | | | | |
| 2. Сведения о характерных точках границ объекта | | | | | |
| Обозначение характерных точек границ | Координаты, м | | Метод определения координат характерной точки | Средняя квадратическая погрешность положения характерной точки (Mt), м | Описание обозначения точки на местности (при наличии) |
| | X | Y | | | |
| 114 | 565847.23 | 2316550.91 | Картометрический метод | 0.1 | - |
| 115 | 565823.90 | 2316544.95 | Картометрический метод | 0.1 | - |
| 116 | 565820.97 | 2316556.36 | Картометрический метод | 0.1 | - |
| 117 | 565820.03 | 2316557.59 | Картометрический метод | 0.1 | - |
| 118 | 565818.52 | 2316557.80 | Картометрический метод | 0.1 | - |
| 119 | 565801.37 | 2316553.23 | Картометрический метод | 0.1 | - |
| 120 | 565782.79 | 2316548.29 | Картометрический метод | 0.1 | - |
| 121 | 565779.77 | 2316547.49 | Картометрический метод | 0.1 | - |
| 122 | 565778.28 | 2316545.53 | Картометрический метод | 0.1 | - |
| 123 | 565766.22 | 2316542.37 | Картометрический метод | 0.1 | - |
| 124 | 565743.46 | 2316536.39 | Картометрический метод | 0.1 | - |
| 125 | 565740.45 | 2316548.18 | Картометрический метод | 0.1 | - |
| 126 | 565739.72 | 2316548.91 | Картометрический метод | 0.1 | - |
| 127 | 565736.94 | 2316550.49 | Картометрический метод | 0.1 | - |
| 128 | 565728.60 | 2316557.43 | Картометрический метод | 0.1 | - |
| 129 | 565727.33 | 2316558.21 | Картометрический метод | 0.1 | - |
| 130 | 565725.79 | 2316558.44 | Картометрический метод | 0.1 | - |
| 131 | 565715.62 | 2316555.87 | Картометрический метод | 0.1 | - |
| 132 | 565709.01 | 2316582.56 | Картометрический метод | 0.1 | - |
| 133 | 565705.13 | 2316581.60 | Картометрический метод | 0.1 | - |
| 134 | 565712.67 | 2316551.18 | Картометрический метод | 0.1 | - |
| 135 | 565707.99 | 2316540.75 | Картометрический метод | 0.1 | - |
| 136 | 565693.90 | 2316511.45 | Картометрический метод | 0.1 | - |
| 137 | 565677.91 | 2316519.27 | Картометрический метод | 0.1 | - |
| 138 | 565659.89 | 2316528.15 | Картометрический метод | 0.1 | - |
| 139 | 565658.30 | 2316528.39 | Картометрический | 0.1 | - |

| Сведения о местоположении границ объекта | | | | | |
|---|---------------|------------|---|---|--|
| 1. Система координат МСК-74 | | | | | |
| 2. Сведения о характерных точках границ объекта | | | | | |
| Обозначение характерных точек границ | Координаты, м | | Метод определения координат характерной точки | Средняя квадратическая погрешность положения характерной точки (Mt), м | Описание обозначения точки на местности (при наличии) |
| | X | Y | | | |
| | | | метод | | |
| 140 | 565657.28 | 2316527.35 | Картометрический метод | 0.1 | - |
| 141 | 565654.70 | 2316521.68 | Картометрический метод | 0.1 | - |
| 142 | 565649.12 | 2316510.36 | Картометрический метод | 0.1 | - |
| 143 | 565636.09 | 2316482.45 | Картометрический метод | 0.1 | - |
| 144 | 565629.38 | 2316485.73 | Картометрический метод | 0.1 | - |
| 145 | 565616.38 | 2316491.45 | Картометрический метод | 0.1 | - |
| 146 | 565595.87 | 2316500.91 | Картометрический метод | 0.1 | - |
| 147 | 565594.25 | 2316501.16 | Картометрический метод | 0.1 | - |
| 148 | 565593.13 | 2316499.96 | Картометрический метод | 0.1 | - |
| 149 | 565583.40 | 2316478.66 | Картометрический метод | 0.1 | - |
| 150 | 565577.14 | 2316464.97 | Картометрический метод | 0.1 | - |
| 151 | 565565.00 | 2316470.61 | Картометрический метод | 0.1 | - |
| 152 | 565559.07 | 2316473.80 | Картометрический метод | 0.1 | - |
| 153 | 565544.29 | 2316480.71 | Картометрический метод | 0.1 | - |
| 154 | 565539.45 | 2316482.58 | Картометрический метод | 0.1 | - |
| 155 | 565526.18 | 2316488.72 | Картометрический метод | 0.1 | - |
| 156 | 565534.89 | 2316508.29 | Картометрический метод | 0.1 | - |
| 157 | 565547.30 | 2316535.96 | Картометрический метод | 0.1 | - |
| 158 | 565548.27 | 2316538.52 | Картометрический метод | 0.1 | - |
| 159 | 565547.27 | 2316540.25 | Картометрический метод | 0.1 | - |
| 160 | 565515.83 | 2316554.45 | Картометрический метод | 0.1 | - |
| 161 | 565515.36 | 2316554.88 | Картометрический метод | 0.1 | - |
| 162 | 565513.73 | 2316555.00 | Картометрический метод | 0.1 | - |
| 163 | 565512.67 | 2316553.89 | Картометрический метод | 0.1 | - |
| 164 | 565511.69 | 2316551.46 | Картометрический метод | 0.1 | - |

| Сведения о местоположении границ объекта | | | | | |
|---|---------------|------------|---|---|--|
| 1. Система координат МСК-74 | | | | | |
| 2. Сведения о характерных точках границ объекта | | | | | |
| Обозначение характерных точек границ | Координаты, м | | Метод определения координат характерной точки | Средняя квадратическая погрешность положения характерной точки (Мт), м | Описание обозначения точки на местности (при наличии) |
| | X | Y | | | |
| 165 | 565512.85 | 2316549.47 | Картометрический метод | 0.1 | - |
| 166 | 565542.84 | 2316535.74 | Картометрический метод | 0.1 | - |
| 167 | 565531.25 | 2316509.94 | Картометрический метод | 0.1 | - |
| 168 | 565528.98 | 2316504.71 | Картометрический метод | 0.1 | - |
| 169 | 565499.12 | 2316518.10 | Картометрический метод | 0.1 | - |
| 170 | 565497.48 | 2316514.45 | Картометрический метод | 0.1 | - |
| 171 | 565527.39 | 2316501.04 | Картометрический метод | 0.1 | - |
| 172 | 565521.74 | 2316488.61 | Картометрический метод | 0.1 | - |
| 173 | 565511.40 | 2316465.43 | Картометрический метод | 0.1 | - |
| 174 | 565466.98 | 2316485.04 | Картометрический метод | 0.1 | - |
| 175 | 565450.52 | 2316492.05 | Картометрический метод | 0.1 | - |
| 176 | 565481.67 | 2316561.68 | Картометрический метод | 0.1 | - |
| 177 | 565504.62 | 2316612.88 | Картометрический метод | 0.1 | - |
| 178 | 565513.67 | 2316608.39 | Картометрический метод | 0.1 | - |
| 179 | 565536.58 | 2316596.89 | Картометрический метод | 0.1 | - |
| 180 | 565545.70 | 2316592.43 | Картометрический метод | 0.1 | - |
| 181 | 565561.59 | 2316584.39 | Картометрический метод | 0.1 | - |
| 182 | 565567.29 | 2316581.48 | Картометрический метод | 0.1 | - |
| 183 | 565576.63 | 2316576.94 | Картометрический метод | 0.1 | - |
| 184 | 565584.88 | 2316572.93 | Картометрический метод | 0.1 | - |
| 185 | 565593.64 | 2316568.29 | Картометрический метод | 0.1 | - |
| 186 | 565594.79 | 2316568.12 | Картометрический метод | 0.1 | - |
| 187 | 565604.54 | 2316563.38 | Картометрический метод | 0.1 | - |
| 188 | 565606.67 | 2316562.62 | Картометрический метод | 0.1 | - |
| 189 | 565608.32 | 2316563.61 | Картометрический метод | 0.1 | - |
| 190 | 565611.68 | 2316570.28 | Картометрический | 0.1 | - |

| Сведения о местоположении границ объекта | | | | | |
|---|---------------|------------|---|---|--|
| 1. Система координат МСК-74 | | | | | |
| 2. Сведения о характерных точках границ объекта | | | | | |
| Обозначение характерных точек границ | Координаты, м | | Метод определения координат характерной точки | Средняя квадратическая погрешность положения характерной точки (Mt), м | Описание обозначения точки на местности (при наличии) |
| | X | Y | | | |
| | | | метод | | |
| 191 | 565611.41 | 2316572.40 | Картометрический метод | 0.1 | - |
| 192 | 565618.15 | 2316585.83 | Картометрический метод | 0.1 | - |
| 193 | 565619.88 | 2316586.83 | Картометрический метод | 0.1 | - |
| 194 | 565623.18 | 2316593.16 | Картометрический метод | 0.1 | - |
| 195 | 565625.71 | 2316598.65 | Картометрический метод | 0.1 | - |
| 196 | 565634.53 | 2316616.63 | Картометрический метод | 0.1 | - |
| 197 | 565637.10 | 2316621.88 | Картометрический метод | 0.1 | - |
| 198 | 565646.01 | 2316617.44 | Картометрический метод | 0.1 | - |
| 199 | 565679.25 | 2316600.88 | Картометрический метод | 0.1 | - |
| 200 | 565680.56 | 2316600.75 | Картометрический метод | 0.1 | - |
| 201 | 565681.87 | 2316601.67 | Картометрический метод | 0.1 | - |
| 202 | 565687.32 | 2316612.80 | Картометрический метод | 0.1 | - |
| 203 | 565683.73 | 2316614.56 | Картометрический метод | 0.1 | - |
| 204 | 565679.23 | 2316605.36 | Картометрический метод | 0.1 | - |
| 205 | 565647.79 | 2316621.02 | Картометрический метод | 0.1 | - |
| 206 | 565637.08 | 2316626.35 | Картометрический метод | 0.1 | - |
| 207 | 565558.79 | 2316665.40 | Картометрический метод | 0.1 | - |
| 208 | 565557.80 | 2316667.07 | Картометрический метод | 0.1 | - |
| 209 | 565555.80 | 2316667.07 | Картометрический метод | 0.1 | - |
| 210 | 565554.54 | 2316665.18 | Картометрический метод | 0.1 | - |
| 211 | 565555.48 | 2316662.58 | Картометрический метод | 0.1 | - |
| 212 | 565633.52 | 2316623.66 | Картометрический метод | 0.1 | - |
| 213 | 565630.94 | 2316618.39 | Картометрический метод | 0.1 | - |
| 214 | 565622.11 | 2316600.38 | Картометрический метод | 0.1 | - |
| 215 | 565619.60 | 2316594.95 | Картометрический метод | 0.1 | - |

| Сведения о местоположении границ объекта | | | | | |
|---|---------------|------------|---|---|--|
| 1. Система координат МСК-74 | | | | | |
| 2. Сведения о характерных точках границ объекта | | | | | |
| Обозначение характерных точек границ | Координаты, м | | Метод определения координат характерной точки | Средняя квадратическая погрешность положения характерной точки (Mt), м | Описание обозначения точки на местности (при наличии) |
| | X | Y | | | |
| 216 | 565617.17 | 2316590.40 | Картометрический метод | 0.1 | - |
| 217 | 565615.38 | 2316589.30 | Картометрический метод | 0.1 | - |
| 218 | 565604.52 | 2316567.84 | Картометрический метод | 0.1 | - |
| 219 | 565595.60 | 2316572.17 | Картометрический метод | 0.1 | - |
| 220 | 565594.56 | 2316572.33 | Картометрический метод | 0.1 | - |
| 221 | 565586.66 | 2316576.52 | Картометрический метод | 0.1 | - |
| 222 | 565578.38 | 2316580.54 | Картометрический метод | 0.1 | - |
| 223 | 565569.05 | 2316585.07 | Картометрический метод | 0.1 | - |
| 224 | 565565.16 | 2316587.06 | Картометрический метод | 0.1 | - |
| 225 | 565574.36 | 2316605.72 | Картометрический метод | 0.1 | - |
| 226 | 565570.77 | 2316607.49 | Картометрический метод | 0.1 | - |
| 227 | 565561.59 | 2316588.87 | Картометрический метод | 0.1 | - |
| 228 | 565547.50 | 2316596.01 | Картометрический метод | 0.1 | - |
| 229 | 565538.33 | 2316600.49 | Картометрический метод | 0.1 | - |
| 230 | 565532.51 | 2316603.30 | Картометрический метод | 0.1 | - |
| 231 | 565541.68 | 2316621.58 | Картометрический метод | 0.1 | - |
| 232 | 565538.10 | 2316623.37 | Картометрический метод | 0.1 | - |
| 233 | 565528.92 | 2316605.06 | Картометрический метод | 0.1 | - |
| 234 | 565515.47 | 2316611.97 | Картометрический метод | 0.1 | - |
| 235 | 565506.29 | 2316616.55 | Картометрический метод | 0.1 | - |
| 236 | 565521.85 | 2316651.46 | Картометрический метод | 0.1 | - |
| 237 | 565518.20 | 2316653.09 | Картометрический метод | 0.1 | - |
| 238 | 565501.94 | 2316616.61 | Картометрический метод | 0.1 | - |
| 239 | 565478.03 | 2316563.32 | Картометрический метод | 0.1 | - |
| 240 | 565446.07 | 2316491.83 | Картометрический метод | 0.1 | - |
| 241 | 565441.50 | 2316482.19 | Картометрический | 0.1 | - |

| Сведения о местоположении границ объекта | | | | | |
|---|---------------|------------|---|---|--|
| 1. Система координат МСК-74 | | | | | |
| 2. Сведения о характерных точках границ объекта | | | | | |
| Обозначение характерных точек границ | Координаты, м | | Метод определения координат характерной точки | Средняя квадратическая погрешность положения характерной точки (Mt), м | Описание обозначения точки на местности (при наличии) |
| | X | Y | | | |
| | | | метод | | |
| 242 | 565422.22 | 2316491.41 | Картометрический метод | 0.1 | - |
| 243 | 565419.54 | 2316492.55 | Картометрический метод | 0.1 | - |
| 244 | 565417.81 | 2316491.55 | Картометрический метод | 0.1 | - |
| 245 | 565404.08 | 2316466.42 | Картометрический метод | 0.1 | - |
| 246 | 565394.31 | 2316447.26 | Картометрический метод | 0.1 | - |
| 247 | 565381.83 | 2316455.21 | Картометрический метод | 0.1 | - |
| 248 | 565370.14 | 2316463.18 | Картометрический метод | 0.1 | - |
| 249 | 565368.08 | 2316463.73 | Картометрический метод | 0.1 | - |
| 250 | 565366.37 | 2316461.96 | Картометрический метод | 0.1 | - |
| 251 | 565362.50 | 2316464.97 | Картометрический метод | 0.1 | - |
| 252 | 565359.55 | 2316460.97 | Картометрический метод | 0.1 | - |
| 253 | 565363.49 | 2316458.15 | Картометрический метод | 0.1 | - |
| 254 | 565358.02 | 2316451.89 | Картометрический метод | 0.1 | - |
| 255 | 565352.87 | 2316445.92 | Картометрический метод | 0.1 | - |
| 256 | 565352.02 | 2316444.97 | Картометрический метод | 0.1 | - |
| 257 | 565351.80 | 2316442.59 | Картометрический метод | 0.1 | - |
| 258 | 565353.45 | 2316439.89 | Картометрический метод | 0.1 | - |
| 259 | 565358.51 | 2316431.59 | Картометрический метод | 0.1 | - |
| 260 | 565360.09 | 2316428.97 | Картометрический метод | 0.1 | - |
| 261 | 565360.29 | 2316427.69 | Картометрический метод | 0.1 | - |
| 262 | 565362.02 | 2316426.69 | Картометрический метод | 0.1 | - |
| 263 | 565363.46 | 2316427.22 | Картометрический метод | 0.1 | - |
| 264 | 565364.45 | 2316428.94 | Картометрический метод | 0.1 | - |
| 265 | 565364.18 | 2316429.94 | Картометрический метод | 0.1 | - |
| 266 | 565361.93 | 2316433.67 | Картометрический метод | 0.1 | - |

| Сведения о местоположении границ объекта | | | | | |
|---|---------------|------------|---|---|--|
| 1. Система координат МСК-74 | | | | | |
| 2. Сведения о характерных точках границ объекта | | | | | |
| Обозначение характерных точек границ | Координаты, м | | Метод определения координат характерной точки | Средняя квадратическая погрешность положения характерной точки (Mt), м | Описание обозначения точки на местности (при наличии) |
| | X | Y | | | |
| 267 | 565356.86 | 2316441.97 | Картометрический метод | 0.1 | - |
| 268 | 565355.99 | 2316443.41 | Картометрический метод | 0.1 | - |
| 269 | 565361.88 | 2316450.21 | Картометрический метод | 0.1 | - |
| 270 | 565366.63 | 2316455.66 | Картометрический метод | 0.1 | - |
| 271 | 565369.20 | 2316458.98 | Картометрический метод | 0.1 | - |
| 272 | 565379.66 | 2316451.85 | Картометрический метод | 0.1 | - |
| 273 | 565391.73 | 2316444.14 | Картометрический метод | 0.1 | - |
| 274 | 565394.16 | 2316442.71 | Картометрический метод | 0.1 | - |
| 275 | 565396.96 | 2316443.56 | Картометрический метод | 0.1 | - |
| 276 | 565406.73 | 2316462.76 | Картометрический метод | 0.1 | - |
| 277 | 565418.60 | 2316458.02 | Картометрический метод | 0.1 | - |
| 278 | 565420.34 | 2316458.14 | Картометрический метод | 0.1 | - |
| 279 | 565421.37 | 2316459.48 | Картометрический метод | 0.1 | - |
| 280 | 565433.93 | 2316454.12 | Картометрический метод | 0.1 | - |
| 281 | 565446.23 | 2316448.88 | Картометрический метод | 0.1 | - |
| 282 | 565461.03 | 2316442.46 | Картометрический метод | 0.1 | - |
| 283 | 565571.79 | 2316393.69 | Картометрический метод | 0.1 | - |
| 284 | 565597.10 | 2316382.57 | Картометрический метод | 0.1 | - |
| 285 | 565584.96 | 2316354.70 | Картометрический метод | 0.1 | - |
| 286 | 565582.27 | 2316346.80 | Картометрический метод | 0.1 | - |
| 287 | 565582.43 | 2316345.15 | Картометрический метод | 0.1 | - |
| 288 | 565583.31 | 2316344.34 | Картометрический метод | 0.1 | - |
| 289 | 565589.58 | 2316341.41 | Картометрический метод | 0.1 | - |
| 290 | 565596.02 | 2316337.92 | Картометрический метод | 0.1 | - |
| 291 | 565613.13 | 2316328.50 | Картометрический метод | 0.1 | - |
| 292 | 565608.78 | 2316319.37 | Картометрический | 0.1 | - |

| Сведения о местоположении границ объекта | | | | | |
|---|---------------|------------|---|---|--|
| 1. Система координат МСК-74 | | | | | |
| 2. Сведения о характерных точках границ объекта | | | | | |
| Обозначение характерных точек границ | Координаты, м | | Метод определения координат характерной точки | Средняя квадратическая погрешность положения характерной точки (Mt), м | Описание обозначения точки на местности (при наличии) |
| | X | Y | | | |
| | | | метод | | |
| 293 | 565596.11 | 2316292.86 | Картометрический метод | 0.1 | - |
| 294 | 565593.17 | 2316286.70 | Картометрический метод | 0.1 | - |
| 295 | 565588.36 | 2316288.94 | Картометрический метод | 0.1 | - |
| 296 | 565424.81 | 2316361.97 | Картометрический метод | 0.1 | - |
| 297 | 565423.23 | 2316358.29 | Картометрический метод | 0.1 | - |
| 298 | 565586.72 | 2316285.29 | Картометрический метод | 0.1 | - |
| 299 | 565591.43 | 2316283.10 | Картометрический метод | 0.1 | - |
| 300 | 565584.95 | 2316269.86 | Картометрический метод | 0.1 | - |
| 301 | 565580.92 | 2316271.66 | Картометрический метод | 0.1 | - |
| 302 | 565490.48 | 2316312.21 | Картометрический метод | 0.1 | - |
| 303 | 565483.95 | 2316315.23 | Картометрический метод | 0.1 | - |
| 304 | 565482.26 | 2316311.60 | Картометрический метод | 0.1 | - |
| 305 | 565488.80 | 2316308.58 | Картометрический метод | 0.1 | - |
| 306 | 565579.26 | 2316268.02 | Картометрический метод | 0.1 | - |
| 307 | 565583.80 | 2316265.99 | Картометрический метод | 0.1 | - |
| 308 | 565585.62 | 2316264.66 | Картометрический метод | 0.1 | - |
| 309 | 565586.90 | 2316265.23 | Картометрический метод | 0.1 | - |
| 310 | 565588.03 | 2316267.08 | Картометрический метод | 0.1 | - |
| 311 | 565593.77 | 2316278.78 | Картометрический метод | 0.1 | - |
| 312 | 565599.72 | 2316291.14 | Картометрический метод | 0.1 | - |
| 313 | 565612.39 | 2316317.65 | Картометрический метод | 0.1 | - |
| 314 | 565617.56 | 2316328.48 | Картометрический метод | 0.1 | - |
| 315 | 565617.60 | 2316329.95 | Картометрический метод | 0.1 | - |
| 316 | 565616.75 | 2316331.07 | Картометрический метод | 0.1 | - |
| 317 | 565597.95 | 2316341.42 | Картометрический метод | 0.1 | - |

| Сведения о местоположении границ объекта | | | | | |
|---|---------------|------------|---|---|--|
| 1. Система координат МСК-74 | | | | | |
| 2. Сведения о характерных точках границ объекта | | | | | |
| Обозначение характерных точек границ | Координаты, м | | Метод определения координат характерной точки | Средняя квадратическая погрешность положения характерной точки (Mt), м | Описание обозначения точки на местности (при наличии) |
| | X | Y | | | |
| 318 | 565591.43 | 2316344.95 | Картометрический метод | 0.1 | - |
| 319 | 565586.63 | 2316347.20 | Картометрический метод | 0.1 | - |
| 320 | 565588.66 | 2316353.18 | Картометрический метод | 0.1 | - |
| 321 | 565601.57 | 2316382.79 | Картометрический метод | 0.1 | - |
| 322 | 565601.46 | 2316384.59 | Картометрический метод | 0.1 | - |
| 323 | 565600.54 | 2316385.42 | Картометрический метод | 0.1 | - |
| 324 | 565573.39 | 2316397.35 | Картометрический метод | 0.1 | - |
| 325 | 565462.62 | 2316446.13 | Картометрический метод | 0.1 | - |
| 326 | 565447.80 | 2316452.55 | Картометрический метод | 0.1 | - |
| 327 | 565435.50 | 2316457.80 | Картометрический метод | 0.1 | - |
| 328 | 565421.16 | 2316463.91 | Картометрический метод | 0.1 | - |
| 329 | 565419.37 | 2316464.00 | Картометрический метод | 0.1 | - |
| 330 | 565418.33 | 2316462.43 | Картометрический метод | 0.1 | - |
| 331 | 565408.59 | 2316466.32 | Картометрический метод | 0.1 | - |
| 332 | 565420.35 | 2316487.87 | Картометрический метод | 0.1 | - |
| 333 | 565440.64 | 2316478.19 | Картометрический метод | 0.1 | - |
| 334 | 565442.49 | 2316477.61 | Картометрический метод | 0.1 | - |
| 335 | 565444.30 | 2316478.76 | Картометрический метод | 0.1 | - |
| 336 | 565448.88 | 2316488.41 | Картометрический метод | 0.1 | - |
| 337 | 565465.40 | 2316481.37 | Картометрический метод | 0.1 | - |
| 338 | 565511.62 | 2316460.96 | Картометрический метод | 0.1 | - |
| 339 | 565513.00 | 2316460.87 | Картометрический метод | 0.1 | - |
| 340 | 565514.16 | 2316461.79 | Картометрический метод | 0.1 | - |
| 341 | 565524.46 | 2316485.11 | Картометрический метод | 0.1 | - |
| 342 | 565538.01 | 2316478.85 | Картометрический метод | 0.1 | - |
| 343 | 565540.75 | 2316477.79 | Картометрический | 0.1 | - |

| Сведения о местоположении границ объекта | | | | | |
|---|---------------|------------|---|---|--|
| 1. Система координат МСК-74 | | | | | |
| 2. Сведения о характерных точках границ объекта | | | | | |
| Обозначение характерных точек границ | Координаты, м | | Метод определения координат характерной точки | Средняя квадратическая погрешность положения характерной точки (Mt), м | Описание обозначения точки на местности (при наличии) |
| | X | Y | | | |
| | | | метод | | |
| 344 | 565530.47 | 2316455.72 | Картометрический метод | 0.1 | - |
| 345 | 565534.01 | 2316453.87 | Картометрический метод | 0.1 | - |
| 346 | 565544.44 | 2316476.23 | Картометрический метод | 0.1 | - |
| 347 | 565557.32 | 2316470.21 | Картометрический метод | 0.1 | - |
| 348 | 565563.15 | 2316467.06 | Картометрический метод | 0.1 | - |
| 349 | 565572.72 | 2316462.59 | Картометрический метод | 0.1 | - |
| 350 | 565567.78 | 2316451.84 | Картометрический метод | 0.1 | - |
| 351 | 565566.26 | 2316448.10 | Картометрический метод | 0.1 | - |
| 352 | 565567.43 | 2316446.28 | Картометрический метод | 0.1 | - |
| 353 | 565591.87 | 2316435.14 | Картометрический метод | 0.1 | - |
| 354 | 565593.70 | 2316438.69 | Картометрический метод | 0.1 | - |
| 355 | 565570.92 | 2316449.09 | Картометрический метод | 0.1 | - |
| 356 | 565576.36 | 2316460.93 | Картометрический метод | 0.1 | - |
| 357 | 565578.13 | 2316460.33 | Картометрический метод | 0.1 | - |
| 358 | 565579.95 | 2316461.50 | Картометрический метод | 0.1 | - |
| 359 | 565587.04 | 2316477.00 | Картометрический метод | 0.1 | - |
| 360 | 565595.90 | 2316496.39 | Картометрический метод | 0.1 | - |
| 361 | 565614.77 | 2316487.79 | Картометрический метод | 0.1 | - |
| 362 | 565627.73 | 2316482.09 | Картометрический метод | 0.1 | - |
| 363 | 565636.20 | 2316477.94 | Картометрический метод | 0.1 | - |
| 364 | 565638.07 | 2316478.01 | Картометрический метод | 0.1 | - |
| 365 | 565638.90 | 2316478.92 | Картометрический метод | 0.1 | - |
| 366 | 565640.00 | 2316481.38 | Картометрический метод | 0.1 | - |
| 367 | 565651.82 | 2316506.81 | Картометрический метод | 0.1 | - |
| 368 | 565680.99 | 2316492.67 | Картометрический метод | 0.1 | - |

| Сведения о местоположении границ объекта | | | | | |
|---|---------------|------------|---|---|--|
| 1. Система координат МСК-74 | | | | | |
| 2. Сведения о характерных точках границ объекта | | | | | |
| Обозначение характерных точек границ | Координаты, м | | Метод определения координат характерной точки | Средняя квадратическая погрешность положения характерной точки (Mt), м | Описание обозначения точки на местности (при наличии) |
| | X | Y | | | |
| 369 | 565692.34 | 2316487.18 | Картометрический метод | 0.1 | - |
| 370 | 565707.93 | 2316479.62 | Картометрический метод | 0.1 | - |
| 371 | 565726.68 | 2316470.53 | Картометрический метод | 0.1 | - |
| 372 | 565728.73 | 2316469.76 | Картометрический метод | 0.1 | - |
| 373 | 565740.60 | 2316473.16 | Картометрический метод | 0.1 | - |
| 374 | 565754.26 | 2316477.15 | Картометрический метод | 0.1 | - |
| 375 | 565757.63 | 2316464.55 | Картометрический метод | 0.1 | - |
| 376 | 565769.33 | 2316418.67 | Картометрический метод | 0.1 | - |
| 377 | 565770.37 | 2316414.83 | Картометрический метод | 0.1 | - |
| 378 | 565772.19 | 2316408.17 | Картометрический метод | 0.1 | - |
| 379 | 565773.62 | 2316402.90 | Картометрический метод | 0.1 | - |
| 380 | 565777.56 | 2316386.06 | Картометрический метод | 0.1 | - |
| 381 | 565770.35 | 2316384.37 | Картометрический метод | 0.1 | - |
| 382 | 565769.07 | 2316383.42 | Картометрический метод | 0.1 | - |
| 383 | 565768.86 | 2316381.94 | Картометрический метод | 0.1 | - |
| 384 | 565771.99 | 2316369.46 | Картометрический метод | 0.1 | - |
| 385 | 565773.13 | 2316363.53 | Картометрический метод | 0.1 | - |
| 386 | 565775.14 | 2316355.40 | Картометрический метод | 0.1 | - |
| 387 | 565779.71 | 2316336.47 | Картометрический метод | 0.1 | - |
| 388 | 565780.65 | 2316335.21 | Картометрический метод | 0.1 | - |
| 389 | 565782.12 | 2316334.99 | Картометрический метод | 0.1 | - |
| 390 | 565796.29 | 2316338.44 | Картометрический метод | 0.1 | - |
| 391 | 565798.21 | 2316337.77 | Картометрический метод | 0.1 | - |
| 392 | 565815.00 | 2316341.76 | Картометрический метод | 0.1 | - |
| 393 | 565816.41 | 2316343.23 | Картометрический метод | 0.1 | - |
| 394 | 565820.12 | 2316344.13 | Картометрический | 0.1 | - |

| Сведения о местоположении границ объекта | | | | | |
|---|---------------|------------|---|---|--|
| 1. Система координат МСК-74 | | | | | |
| 2. Сведения о характерных точках границ объекта | | | | | |
| Обозначение характерных точек границ | Координаты, м | | Метод определения координат характерной точки | Средняя квадратическая погрешность положения характерной точки (Mt), м | Описание обозначения точки на местности (при наличии) |
| | X | Y | | | |
| | | | метод | | |
| 395 | 565820.87 | 2316340.63 | Картометрический метод | 0.1 | - |
| 396 | 565822.95 | 2316330.81 | Картометрический метод | 0.1 | - |
| 397 | 565826.14 | 2316317.27 | Картометрический метод | 0.1 | - |
| 398 | 565822.54 | 2316316.37 | Картометрический метод | 0.1 | - |
| 399 | 565821.29 | 2316315.43 | Картометрический метод | 0.1 | - |
| 400 | 565821.08 | 2316313.96 | Картометрический метод | 0.1 | - |
| 401 | 565824.21 | 2316301.22 | Картометрический метод | 0.1 | - |
| 402 | 565825.15 | 2316299.96 | Картометрический метод | 0.1 | - |
| 403 | 565826.63 | 2316299.75 | Картометрический метод | 0.1 | - |
| 1 | 565885.51 | 2316314.27 | Картометрический метод | 0.1 | - |
| 3. Сведения о характерных точках части (частей) границы объекта | | | | | |
| Обозначение характерных точек части границы | Координаты, м | | Метод определения координат характерной точки | Средняя квадратическая погрешность положения характерной точки (Mt), м | Описание обозначения точки на местности (при наличии) |
| | X | Y | | | |
| 1 | 2 | 3 | 4 | 5 | 6 |
| - | - | - | - | - | - |

Раздел 3

| Сведения о местоположении измененных (уточненных) границ объекта | | | | | | | |
|--|-------------------------------|---|---|---|---|---|---|
| 1. Система координат МСК-74 | | | | | | | |
| 2. Сведения о характерных точках границ объекта | | | | | | | |
| Обозначение характерных точек границ | Существующие координаты, м | | Измененные (уточненные) координаты, м | | Метод определения координат характерной точки | Средняя квадратическая погрешность положения характерной точки (Mt), м | Описание обозначения точки на местности (при наличии) |
| | X | Y | X | Y | | | |
| 1 | 2 | 3 | 4 | 5 | 6 | 7 | 8 |
| - | - | - | - | - | - | - | - |
| 3. Сведения о характерных точках части (частей) границы объекта | | | | | | | |
| Обозначение характерных точек части границы | Существующие координаты, м | | Измененные (уточненные) координаты, м | | Метод определения координат характерной точки | Средняя квадратическая погрешность положения характерной точки (Mt), м | Описание обозначения точки на местности (при наличии) |
| | X | Y | X | Y | | | |

3. Сведения о характерных точках части (частей) границы объекта

| Обозначение характерных точек части границы | Существующие координаты, м | | Измененные (уточненные) координаты, м | | Метод определения координат характерной точки | Средняя квадратическая погрешность положения характерной точки (Mt), м | Описание обозначения точки на местности (при наличии) |
|--|-------------------------------|---|---|---|---|---|---|
| | X | Y | X | Y | | | |
| 1 | 2 | 3 | 4 | 5 | 6 | 7 | 8 |
| - | - | - | - | - | - | - | - |

План границ объекта

Обзорная схема границ ЗОУИТ



Масштаб 1:4299

Используемые условные знаки и обозначения:

Условные обозначения представлены на листе 20

Подпись

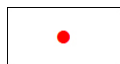


Чельтгымашева О. Н.

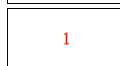
Дата 14 декабря 2020 г.

Место для оттиска печати (при наличии) лица, составившего описание местоположения границ объекта

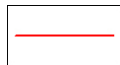
Условные обозначения



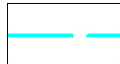
Характерная точка границы объекта



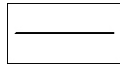
Надписи номеров характерных точек границы объекта



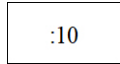
Граница объекта



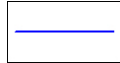
Ось газопровода



Существующая часть границы, имеющиеся в ЕГРН сведения о которой достаточны для определения ее местоположения



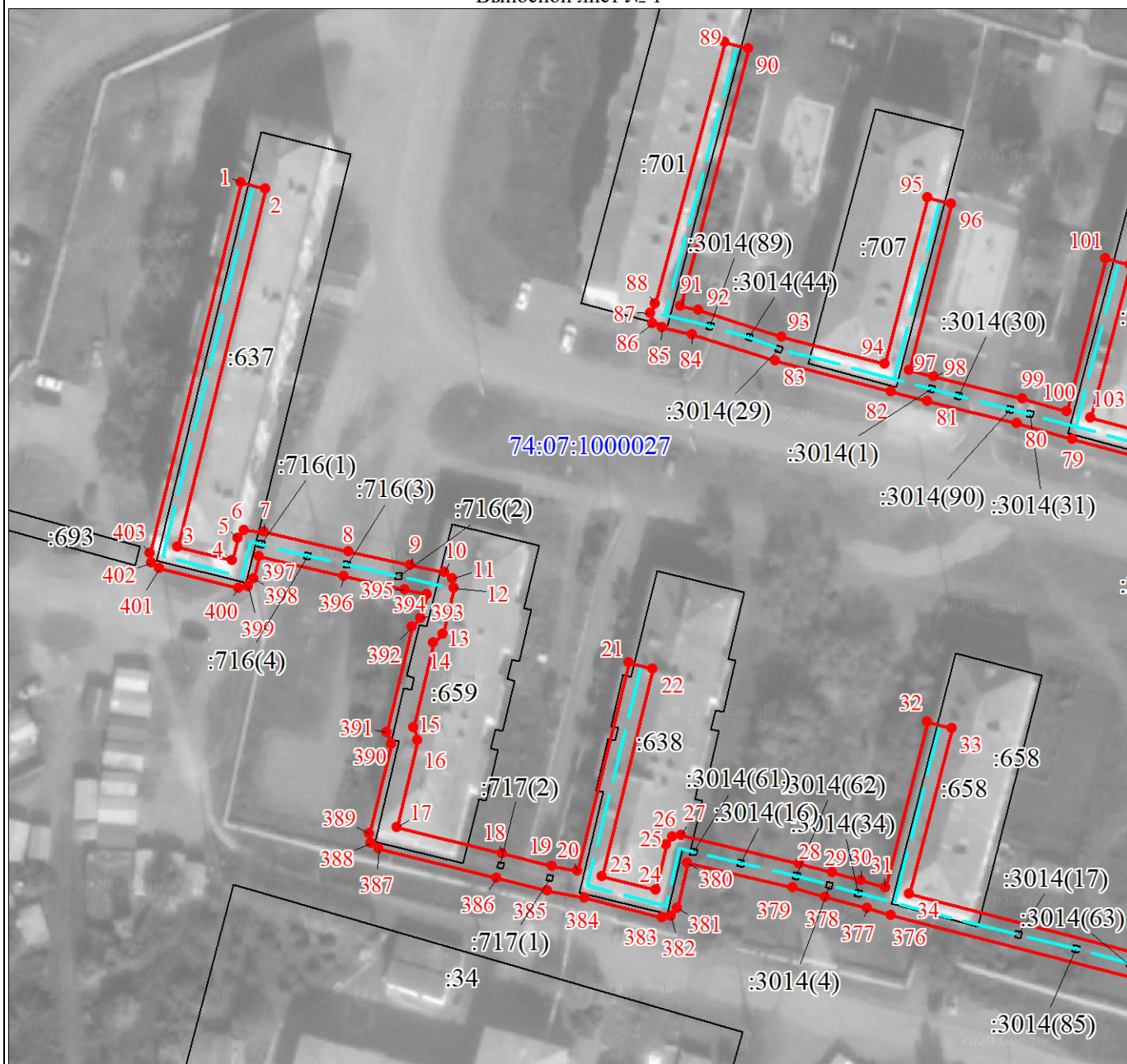
Надписи кадастрового номера земельного участка



Граница кадастрового квартала

74:07:1000027

Обозначение кадастрового квартала



Используемые условные знаки и обозначения:

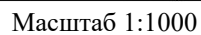
Условные обозначения представлены на листе 20

Подпись

Челтыгмашева О. Н.

Дата 14 декабря 2020 г.

Место для оттиска печати (при наличии) лица, составившего описание местоположения границ объекта



Условные обозначения представлены на листе 20

Подпись

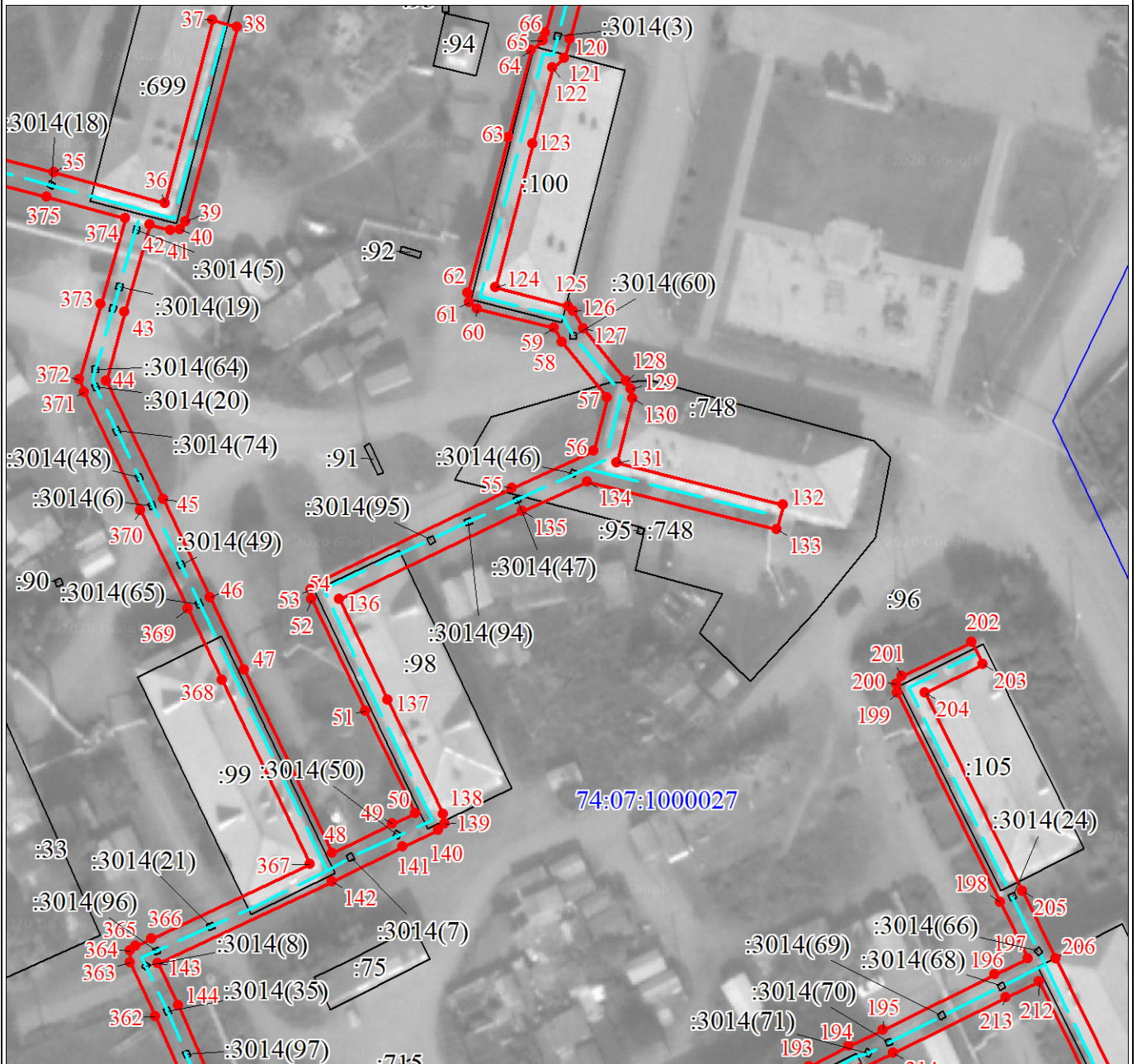
Челтыгмашева О. Н.

Дата 14 декабря 2020 г.

Место для оттиска печати (при наличии) лица, составившего описание местоположения границ объекта

План границ объекта

Выносной лист № 3



Масштаб 1:1000

Используемые условные знаки и обозначения:

Условные обозначения представлены на листе 20

Подпись

Челтышева О. Н.

Дата 14 декабря 2020 г.

Место для отписки печати (при наличии) лица, составившего описание местоположения границ объекта





Используемые условные знаки и обозначения:

Условные обозначения представлены на листе 20

Подпись * Квалификационный Челтыхина О. Н.

Дата 14 декабря 2020 г.

Место для оттиска печати (при наличии) лица, составившего описание местоположения границ объекта



План границ объекта

Выносной лист № 5



Масштаб 1:1000

Используемые условные знаки и обозначения:

Условные обозначения представлены на листе 20

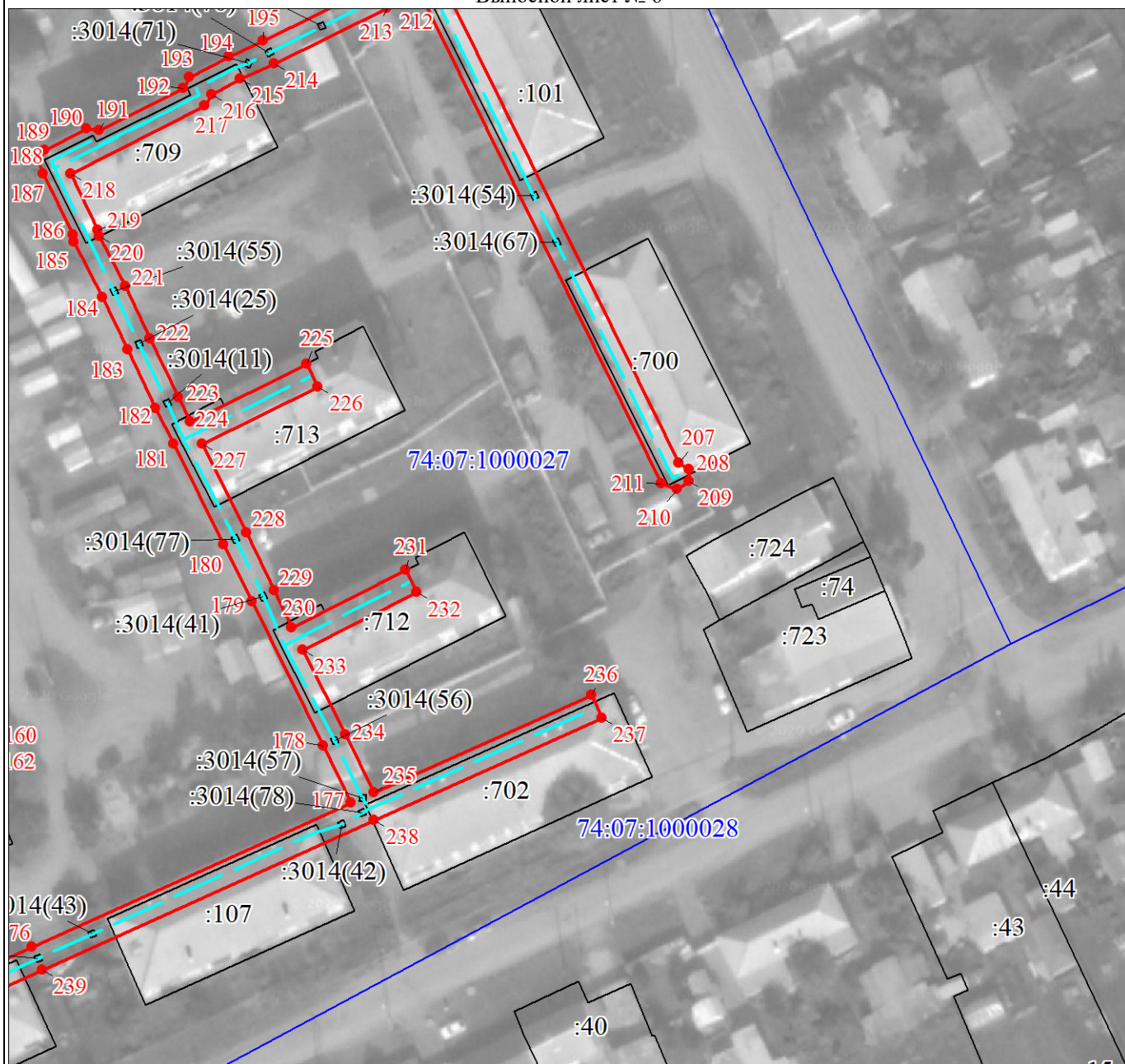
Подпись

Челтыгмашева О. Н.

Дата 14 декабря 2020 г.

Место для оттиска печати (при наличии) лица, составившего описание местоположения границ объекта





Используемые условные знаки и обозначения:

Условные обозначения представлены на листе 20

Подпись

Челтыгмашева О. Н.

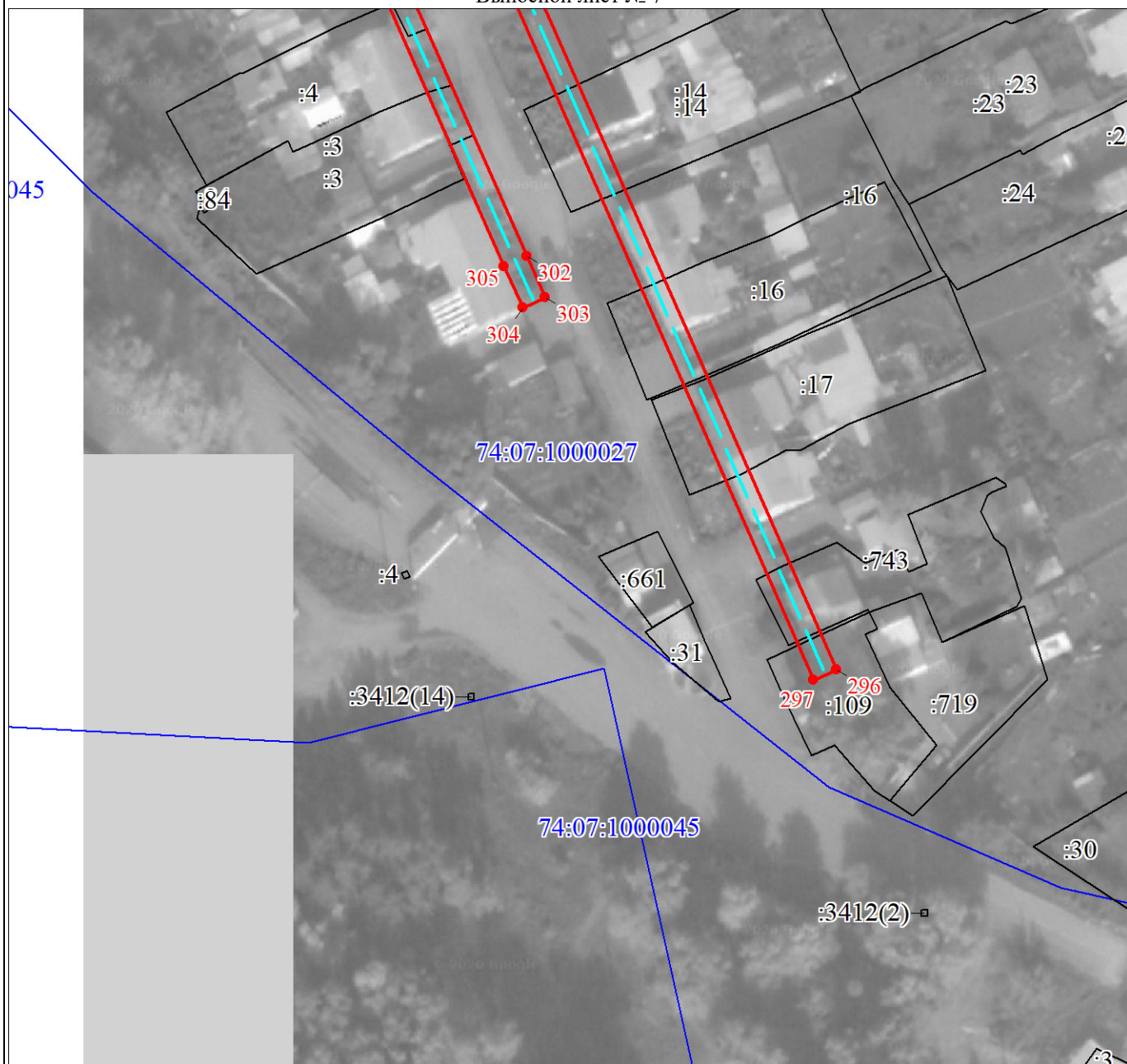
Дата 14 декабря 2020 г.

Место для оттиска печати (при наличии) лица, составившего описание местоположения границ объекта

Раздел 4

План границ объекта

Выносной лист № 7



Масштаб 1:1000

Используемые условные знаки и обозначения:

Условные обозначения представлены на листе 20

Подпись

Ольга Николаевна
Челтыгмашева О. Н.

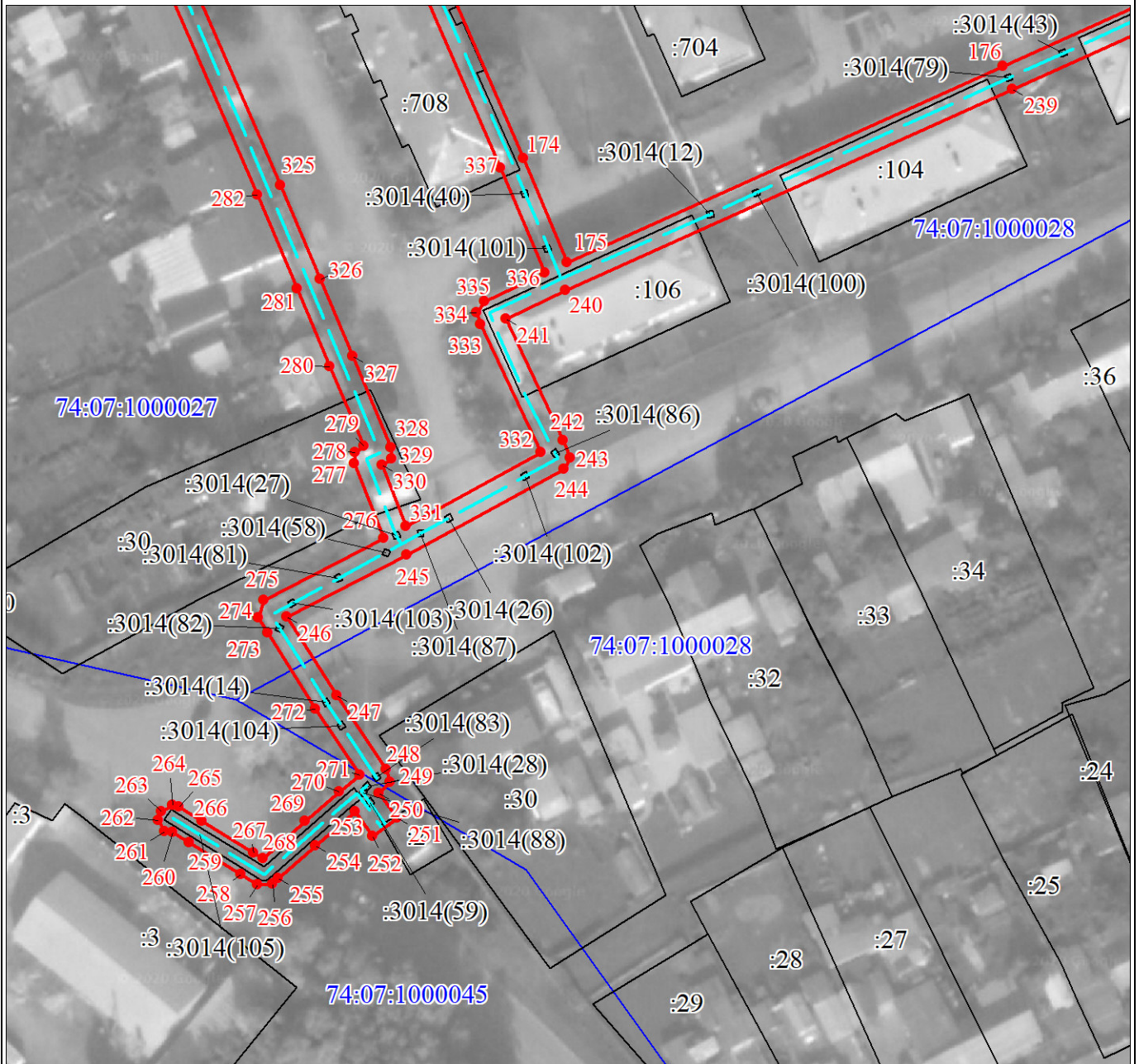
Дата 14 декабря 2020 г.

Место для оттиска печати (при наличии) лица, составившего описание местоположения границ объекта



План границ объекта

Выносной лист № 8



Масштаб 1:1000

Используемые условные знаки и обозначения:

Условные обозначения представлены на листе 20

Подпись

Челтыгмашева О. Н.

Дата 14 декабря 2020 г.



Место для оттиска печати (при наличии) лица, составившего описание местоположения границ объекта

| Текстовое описание местоположения границ объекта | | |
|--|----------|------------------------------|
| Прохождение границы | | Описание прохождения границы |
| от точки | до точки | |
| 1 | 2 | 3 |
| - | - | - |