

ГРАФИЧЕСКОЕ ОПИСАНИЕ
местоположения границ населенных пунктов, территориальных зон, особо охраняемых
природных территорий, зон с особыми условиями использования территории
Публичный сервитут ВОЗДУШНАЯ ЛИНИЯ 0.4КВ Д.КОРАБЛЕВО
(наименование объекта, местоположение границ которого описано (далее - объект))

Раздел 1

Сведения об объекте		
№ п/п	Характеристики объекта	Описание характеристик
1	2	3
1	Местоположение объекта	Челябинская область, Еткульский м.р-н
2	Площадь объекта \pm величина погрешности определения площади ($P \pm \Delta P$), м ²	25789 \pm 56 м ²
3	Иные характеристики объекта	<p>1. Цель установления публичного сервитута: Размещение объектов электросетевого хозяйства, тепловых сетей, водопроводных сетей, сетей водоотведения, линий и сооружений связи, линейных объектов системы газоснабжения, нефтепроводов и нефтепродуктопроводов, их неотъемлемых технологических частей, если указанные объекты являются объектами федерального, регионального или местного значения, либо необходимы для организации электро-, газо-, тепло-, водоснабжения населения и водоотведения, подключения (технологического присоединения) к сетям инженерно-технического обеспечения, либо переносятся в связи с изъятием земельных участков, на которых они ранее располагались, для государственных или муниципальных нужд (далее также - инженерные сооружения)</p> <p>2. Срок публичного сервитута: Продолжительность: 49 лет</p>

Раздел 2

Сведения о местоположении границ объекта					
1. Система координат МСК-74, зона 2					
2. Сведения о характерных точках границ объекта					
Обозначение характерных точек границ	Координаты, м		Метод определения координат характерной точки	Средняя квадратическая погрешность положения характерной точки (Mt), м	Описание обозначения точки на местности (при наличии)
	X	Y			
1	2	3	4	5	6
1	547171.10	2368246.40	Геодезический метод	0.1	-
2	547174.58	2368244.44	Геодезический метод	0.1	-
3	547153.69	2368207.24	Геодезический метод	0.1	-
4	547136.40	2368175.85	Геодезический метод	0.1	-
5	547121.12	2368147.94	Геодезический метод	0.1	-
6	547104.79	2368120.77	Геодезический метод	0.1	-
7	547085.78	2368088.03	Геодезический метод	0.1	-
8	547067.40	2368056.00	Геодезический метод	0.1	-
9	547049.13	2368024.06	Геодезический метод	0.1	-
10	547031.01	2367992.38	Геодезический метод	0.1	-
11	547010.06	2367981.84	Геодезический метод	0.1	-
12	546985.86	2367986.95	Геодезический метод	0.1	-
13	546957.12	2367992.87	Геодезический метод	0.1	-

Сведения о местоположении границ объекта					
1. Система координат МСК-74, зона 2					
2. Сведения о характерных точках границ объекта					
Обозначение характерных точек границ	Координаты, м		Метод определения координат характерной точки	Средняя квадратическая погрешность положения характерной точки (Mt), м	Описание обозначения точки на местности (при наличии)
	X	Y			
14	546957.43	2367992.14	Геодезический метод	0.1	-
15	546981.52	2367976.13	Геодезический метод	0.1	-
16	547001.19	2367963.48	Геодезический метод	0.1	-
17	547011.47	2367956.02	Геодезический метод	0.1	-
18	547000.22	2367921.67	Геодезический метод	0.1	-
19	546987.90	2367882.50	Геодезический метод	0.1	-
20	546975.68	2367846.15	Геодезический метод	0.1	-
21	546965.01	2367815.53	Геодезический метод	0.1	-
22	546954.09	2367778.96	Геодезический метод	0.1	-
23	546940.96	2367740.27	Геодезический метод	0.1	-
24	546930.14	2367708.52	Геодезический метод	0.1	-
25	546918.90	2367672.78	Геодезический метод	0.1	-
26	546946.44	2367663.45	Геодезический метод	0.1	-
27	546981.39	2367652.98	Геодезический метод	0.1	-
28	547018.11	2367641.71	Геодезический метод	0.1	-
29	547016.93	2367637.89	Геодезический метод	0.1	-
30	546980.24	2367649.15	Геодезический метод	0.1	-
31	546945.26	2367659.62	Геодезический метод	0.1	-
32	546913.85	2367670.23	Геодезический метод	0.1	-
33	546926.35	2367709.79	Геодезический метод	0.1	-
34	546937.18	2367741.55	Геодезический метод	0.1	-
35	546950.29	2367780.21	Геодезический метод	0.1	-
36	546961.19	2367816.72	Геодезический метод	0.1	-
37	546971.90	2367847.46	Геодезический метод	0.1	-
38	546984.09	2367883.72	Геодезический метод	0.1	-
39	546996.42	2367922.90	Геодезический метод	0.1	-
40	547006.73	2367954.48	Геодезический метод	0.1	-
41	547001.01	2367958.66	Геодезический метод	0.1	-
42	546990.09	2367927.52	Геодезический метод	0.1	-
43	546980.34	2367896.17	Геодезический метод	0.1	-
44	546970.66	2367867.60	Геодезический метод	0.1	-
45	546959.62	2367833.67	Геодезический метод	0.1	-
46	546949.00	2367800.15	Геодезический метод	0.1	-
47	546938.31	2367768.62	Геодезический метод	0.1	-
48	546926.29	2367733.02	Геодезический метод	0.1	-
49	546913.93	2367696.59	Геодезический метод	0.1	-
50	546904.79	2367675.13	Геодезический метод	0.1	-
51	546875.03	2367685.49	Геодезический метод	0.1	-
52	546834.57	2367699.97	Геодезический метод	0.1	-
53	546793.15	2367714.94	Геодезический метод	0.1	-
54	546763.95	2367725.58	Геодезический метод	0.1	-
55	546765.31	2367729.34	Геодезический метод	0.1	-
56	546794.51	2367718.70	Геодезический метод	0.1	-
57	546835.93	2367703.73	Геодезический метод	0.1	-
58	546876.35	2367689.27	Геодезический метод	0.1	-
59	546902.55	2367680.17	Геодезический метод	0.1	-
60	546910.22	2367698.10	Геодезический метод	0.1	-

Сведения о местоположении границ объекта					
1. Система координат МСК-74, зона 2					
2. Сведения о характерных точках границ объекта					
Обозначение характерных точек границ	Координаты, м		Метод определения координат характерной точки	Средняя квадратическая погрешность положения характерной точки (Mt), м	Описание обозначения точки на местности (при наличии)
	X	Y			
61	546922.51	2367734.30	Геодезический метод	0.1	-
62	546934.53	2367769.90	Геодезический метод	0.1	-
63	546945.21	2367801.41	Геодезический метод	0.1	-
64	546955.82	2367834.90	Геодезический метод	0.1	-
65	546966.86	2367868.85	Геодезический метод	0.1	-
66	546976.55	2367897.43	Геодезический метод	0.1	-
67	546986.30	2367928.81	Геодезический метод	0.1	-
68	546997.60	2367961.03	Геодезический метод	0.1	-
69	546979.32	2367972.79	Геодезический метод	0.1	-
70	546954.18	2367989.49	Геодезический метод	0.1	-
71	546952.17	2367994.04	Геодезический метод	0.1	-
72	546948.99	2367992.30	Геодезический метод	0.1	-
73	546904.06	2367996.81	Геодезический метод	0.1	-
74	546863.98	2368000.38	Геодезический метод	0.1	-
75	546821.74	2368004.84	Геодезический метод	0.1	-
76	546784.33	2368008.62	Геодезический метод	0.1	-
77	546773.63	2367976.54	Геодезический метод	0.1	-
78	546762.29	2367941.39	Геодезический метод	0.1	-
79	546750.99	2367907.06	Геодезический метод	0.1	-
80	546739.91	2367872.96	Геодезический метод	0.1	-
81	546725.86	2367832.48	Геодезический метод	0.1	-
82	546714.28	2367797.81	Геодезический метод	0.1	-
83	546702.19	2367761.89	Геодезический метод	0.1	-
84	546698.39	2367763.17	Геодезический метод	0.1	-
85	546710.48	2367799.08	Геодезический метод	0.1	-
86	546722.08	2367833.78	Геодезический метод	0.1	-
87	546736.12	2367874.26	Геодезический метод	0.1	-
88	546747.19	2367908.30	Геодезический метод	0.1	-
89	546758.49	2367942.64	Геодезический метод	0.1	-
90	546769.83	2367977.79	Геодезический метод	0.1	-
91	546781.04	2368011.40	Геодезический метод	0.1	-
92	546789.64	2368037.10	Геодезический метод	0.1	-
93	546800.16	2368070.15	Геодезический метод	0.1	-
94	546811.11	2368103.96	Геодезический метод	0.1	-
95	546822.17	2368136.93	Геодезический метод	0.1	-
96	546832.74	2368172.20	Геодезический метод	0.1	-
97	546851.62	2368181.99	Геодезический метод	0.1	-
98	546853.46	2368178.45	Геодезический метод	0.1	-
99	546836.11	2368169.43	Геодезический метод	0.1	-
100	546826.00	2368135.74	Геодезический метод	0.1	-
101	546814.91	2368102.69	Геодезический метод	0.1	-
102	546803.97	2368068.93	Геодезический метод	0.1	-
103	546793.44	2368035.85	Геодезический метод	0.1	-
104	546785.63	2368012.51	Геодезический метод	0.1	-
105	546822.16	2368008.82	Геодезический метод	0.1	-
106	546864.38	2368004.36	Геодезический метод	0.1	-
107	546904.45	2368000.79	Геодезический метод	0.1	-

Сведения о местоположении границ объекта					
1. Система координат МСК-74, зона 2					
2. Сведения о характерных точках границ объекта					
Обозначение характерных точек границ	Координаты, м		Метод определения координат характерной точки	Средняя квадратическая погрешность положения характерной точки (Mt), м	Описание обозначения точки на местности (при наличии)
	X	Y			
108	546948.19	2367996.44	Геодезический метод	0.1	-
109	546952.99	2367999.09	Геодезический метод	0.1	-
110	546958.40	2367996.71	Геодезический метод	0.1	-
111	546986.68	2367990.87	Геодезический метод	0.1	-
112	547008.78	2367986.22	Геодезический метод	0.1	-
113	547028.55	2368020.56	Геодезический метод	0.1	-
114	547046.63	2368051.82	Геодезический метод	0.1	-
115	547065.49	2368085.29	Геодезический метод	0.1	-
116	547087.50	2368123.54	Геодезический метод	0.1	-
117	547090.96	2368121.54	Геодезический метод	0.1	-
118	547068.96	2368083.30	Геодезический метод	0.1	-
119	547050.10	2368049.83	Геодезический метод	0.1	-
120	547032.01	2368018.56	Геодезический метод	0.1	-
121	547014.86	2367988.76	Геодезический метод	0.1	-
122	547028.12	2367995.46	Геодезический метод	0.1	-
123	547045.65	2368026.04	Геодезический метод	0.1	-
124	547063.92	2368057.98	Геодезический метод	0.1	-
125	547082.32	2368090.03	Геодезический метод	0.1	-
126	547101.34	2368122.79	Геодезический метод	0.1	-
127	547117.68	2368149.97	Геодезический метод	0.1	-
128	547132.90	2368177.77	Геодезический метод	0.1	-
129	547150.20	2368209.19	Геодезический метод	0.1	-
1	547171.10	2368246.40	Геодезический метод	0.1	-
					-
130	547479.38	2368079.07	Геодезический метод	0.1	-
131	547470.98	2368041.10	Геодезический метод	0.1	-
132	547463.45	2368007.13	Геодезический метод	0.1	-
133	547428.98	2368017.12	Геодезический метод	0.1	-
134	547396.25	2368026.62	Геодезический метод	0.1	-
135	547363.93	2368035.71	Геодезический метод	0.1	-
136	547320.58	2368048.62	Геодезический метод	0.1	-
137	547287.56	2368058.57	Геодезический метод	0.1	-
138	547286.40	2368054.75	Геодезический метод	0.1	-
139	547319.43	2368044.79	Геодезический метод	0.1	-
140	547362.83	2368031.86	Геодезический метод	0.1	-
141	547395.16	2368022.77	Геодезический метод	0.1	-
142	547427.86	2368013.28	Геодезический метод	0.1	-
143	547462.55	2368003.23	Геодезический метод	0.1	-
144	547455.85	2367975.38	Геодезический метод	0.1	-
145	547448.66	2367944.51	Геодезический метод	0.1	-
146	547446.38	2367907.06	Геодезический метод	0.1	-
147	547444.01	2367875.91	Геодезический метод	0.1	-
148	547440.63	2367838.35	Геодезический метод	0.1	-
149	547444.61	2367837.99	Геодезический метод	0.1	-
150	547447.99	2367875.56	Геодезический метод	0.1	-
151	547450.38	2367906.80	Геодезический метод	0.1	-
152	547452.65	2367943.93	Геодезический метод	0.1	-

Сведения о местоположении границ объекта					
1. Система координат МСК-74, зона 2					
2. Сведения о характерных точках границ объекта					
Обозначение характерных точек границ	Координаты, м		Метод определения координат характерной точки	Средняя квадратическая погрешность положения характерной точки (Mt), м	Описание обозначения точки на местности (при наличии)
	X	Y			
153	547459.75	2367974.47	Геодезический метод	0.1	-
154	547466.89	2368004.19	Геодезический метод	0.1	-
155	547474.88	2368040.23	Геодезический метод	0.1	-
156	547482.60	2368074.80	Геодезический метод	0.1	-
157	547522.95	2368071.90	Геодезический метод	0.1	-
158	547559.34	2368069.24	Геодезический метод	0.1	-
159	547592.74	2368067.54	Геодезический метод	0.1	-
160	547624.68	2368065.62	Геодезический метод	0.1	-
161	547660.97	2368062.64	Геодезический метод	0.1	-
162	547692.33	2368059.27	Геодезический метод	0.1	-
163	547690.53	2368057.54	Геодезический метод	0.1	-
164	547671.02	2368047.91	Геодезический метод	0.1	-
165	547661.91	2368023.52	Геодезический метод	0.1	-
166	547654.57	2368004.62	Геодезический метод	0.1	-
167	547648.48	2367990.04	Геодезический метод	0.1	-
168	547630.43	2367996.58	Геодезический метод	0.1	-
169	547590.49	2368011.48	Геодезический метод	0.1	-
170	547595.34	2368029.76	Геодезический метод	0.1	-
171	547591.48	2368030.78	Геодезический метод	0.1	-
172	547585.65	2368008.99	Геодезический метод	0.1	-
173	547629.06	2367992.82	Геодезический метод	0.1	-
174	547650.75	2367984.94	Геодезический метод	0.1	-
175	547658.28	2368003.10	Геодезический метод	0.1	-
176	547665.64	2368022.09	Геодезический метод	0.1	-
177	547674.23	2368044.98	Геодезический метод	0.1	-
178	547692.83	2368054.20	Геодезический метод	0.1	-
179	547701.61	2368062.65	Геодезический метод	0.1	-
180	547699.31	2368065.87	Геодезический метод	0.1	-
181	547693.96	2368063.12	Геодезический метод	0.1	-
182	547661.32	2368066.62	Геодезический метод	0.1	-
183	547624.94	2368069.62	Геодезический метод	0.1	-
184	547592.97	2368071.54	Геодезический метод	0.1	-
185	547559.56	2368073.24	Геодезический метод	0.1	-
186	547523.24	2368075.88	Геодезический метод	0.1	-
130	547479.38	2368079.07	Геодезический метод	0.1	-
					-
187	547289.91	2368550.51	Геодезический метод	0.1	-
188	547285.91	2368550.48	Геодезический метод	0.1	-
189	547286.49	2368512.98	Геодезический метод	0.1	-
190	547267.20	2368523.62	Геодезический метод	0.1	-
191	547261.12	2368522.16	Геодезический метод	0.1	-
192	547260.17	2368518.80	Геодезический метод	0.1	-
193	547265.78	2368513.18	Геодезический метод	0.1	-
194	547280.54	2368492.39	Геодезический метод	0.1	-
195	547269.95	2368469.08	Геодезический метод	0.1	-
196	547257.29	2368440.55	Геодезический метод	0.1	-
197	547243.96	2368408.64	Геодезический метод	0.1	-

Сведения о местоположении границ объекта					
1. Система координат МСК-74, зона 2					
2. Сведения о характерных точках границ объекта					
Обозначение характерных точек границ	Координаты, м		Метод определения координат характерной точки	Средняя квадратическая погрешность положения характерной точки (Mt), м	Описание обозначения точки на местности (при наличии)
	X	Y			
198	547235.99	2368411.72	Геодезический метод	0.1	-
199	547234.55	2368407.98	Геодезический метод	0.1	-
200	547242.37	2368404.96	Геодезический метод	0.1	-
201	547230.13	2368377.47	Геодезический метод	0.1	-
202	547223.47	2368382.16	Геодезический метод	0.1	-
203	547221.17	2368378.88	Геодезический метод	0.1	-
204	547228.44	2368373.76	Геодезический метод	0.1	-
205	547214.01	2368343.10	Геодезический метод	0.1	-
206	547197.20	2368307.71	Геодезический метод	0.1	-
207	547183.93	2368275.90	Геодезический метод	0.1	-
208	547187.63	2368274.36	Геодезический метод	0.1	-
209	547200.88	2368306.13	Геодезический метод	0.1	-
210	547217.63	2368341.40	Геодезический метод	0.1	-
211	547232.79	2368373.61	Геодезический метод	0.1	-
212	547246.88	2368405.26	Геодезический метод	0.1	-
213	547260.96	2368438.95	Геодезический метод	0.1	-
214	547273.60	2368467.45	Геодезический метод	0.1	-
215	547285.25	2368492.80	Геодезический метод	0.1	-
216	547268.88	2368515.75	Геодезический метод	0.1	-
217	547265.53	2368519.08	Геодезический метод	0.1	-
218	547266.65	2368519.35	Геодезический метод	0.1	-
219	547287.79	2368507.68	Геодезический метод	0.1	-
220	547322.86	2368498.58	Геодезический метод	0.1	-
221	547361.37	2368489.86	Геодезический метод	0.1	-
222	547401.25	2368480.64	Геодезический метод	0.1	-
223	547438.71	2368472.46	Геодезический метод	0.1	-
224	547478.11	2368489.72	Геодезический метод	0.1	-
225	547509.73	2368477.94	Геодезический метод	0.1	-
226	547546.85	2368463.60	Геодезический метод	0.1	-
227	547585.97	2368448.36	Геодезический метод	0.1	-
228	547587.43	2368452.08	Геодезический метод	0.1	-
229	547548.29	2368467.33	Геодезический метод	0.1	-
230	547511.16	2368481.68	Геодезический метод	0.1	-
231	547477.94	2368494.06	Геодезический метод	0.1	-
232	547438.23	2368476.66	Геодезический метод	0.1	-
233	547402.14	2368484.54	Геодезический метод	0.1	-
234	547362.26	2368493.76	Геодезический метод	0.1	-
235	547323.83	2368502.46	Геодезический метод	0.1	-
236	547290.52	2368511.12	Геодезический метод	0.1	-
187	547289.91	2368550.51	Геодезический метод	0.1	-
					-
237	547679.98	2369674.89	Геодезический метод	0.1	-
238	547645.20	2369674.60	Геодезический метод	0.1	-
239	547631.22	2369645.60	Геодезический метод	0.1	-
240	547618.47	2369618.84	Геодезический метод	0.1	-
241	547607.01	2369594.94	Геодезический метод	0.1	-
242	547594.14	2369569.35	Геодезический метод	0.1	-

Сведения о местоположении границ объекта					
1. Система координат МСК-74, зона 2					
2. Сведения о характерных точках границ объекта					
Обозначение характерных точек границ	Координаты, м		Метод определения координат характерной точки	Средняя квадратическая погрешность положения характерной точки (Mt), м	Описание обозначения точки на местности (при наличии)
	X	Y			
243	547580.23	2369542.24	Геодезический метод	0.1	-
244	547566.78	2369512.82	Геодезический метод	0.1	-
245	547557.31	2369492.45	Геодезический метод	0.1	-
246	547544.86	2369466.93	Геодезический метод	0.1	-
247	547545.88	2369464.21	Геодезический метод	0.1	-
248	547571.90	2369453.18	Геодезический метод	0.1	-
249	547598.27	2369441.06	Геодезический метод	0.1	-
250	547624.86	2369430.03	Геодезический метод	0.1	-
251	547649.92	2369418.89	Геодезический метод	0.1	-
252	547641.90	2369400.54	Геодезический метод	0.1	-
253	547638.50	2369391.76	Геодезический метод	0.1	-
254	547642.24	2369390.32	Геодезический метод	0.1	-
255	547645.62	2369399.06	Геодезический метод	0.1	-
256	547654.38	2369419.11	Геодезический метод	0.1	-
257	547653.36	2369421.74	Геодезический метод	0.1	-
258	547626.42	2369433.72	Геодезический метод	0.1	-
259	547599.84	2369444.74	Геодезический метод	0.1	-
260	547573.49	2369456.85	Геодезический метод	0.1	-
261	547549.38	2369467.07	Геодезический метод	0.1	-
262	547560.92	2369490.71	Геодезический метод	0.1	-
263	547570.41	2369511.14	Геодезический метод	0.1	-
264	547583.85	2369540.54	Геодезический метод	0.1	-
265	547597.70	2369567.53	Геодезический метод	0.1	-
266	547610.61	2369593.20	Геодезический метод	0.1	-
267	547622.07	2369617.12	Геодезический метод	0.1	-
268	547634.82	2369643.87	Геодезический метод	0.1	-
269	547647.72	2369670.62	Геодезический метод	0.1	-
270	547680.02	2369670.89	Геодезический метод	0.1	-
237	547679.98	2369674.89	Геодезический метод	0.1	-
					-
271	547428.00	2367774.91	Геодезический метод	0.1	-
272	547407.39	2367739.51	Геодезический метод	0.1	-
273	547387.16	2367705.60	Геодезический метод	0.1	-
274	547369.04	2367675.23	Геодезический метод	0.1	-
275	547348.64	2367639.90	Геодезический метод	0.1	-
276	547329.82	2367607.38	Геодезический метод	0.1	-
277	547307.59	2367569.49	Геодезический метод	0.1	-
278	547288.40	2367535.55	Геодезический метод	0.1	-
279	547268.16	2367501.04	Геодезический метод	0.1	-
280	547252.41	2367473.53	Геодезический метод	0.1	-
281	547221.82	2367479.56	Геодезический метод	0.1	-
282	547181.64	2367487.53	Геодезический метод	0.1	-
283	547177.75	2367522.92	Геодезический метод	0.1	-
284	547173.77	2367522.48	Геодезический метод	0.1	-
285	547177.53	2367488.27	Геодезический метод	0.1	-
286	547142.36	2367494.25	Геодезический метод	0.1	-
287	547099.81	2367502.81	Геодезический метод	0.1	-

Сведения о местоположении границ объекта					
1. Система координат МСК-74, зона 2					
2. Сведения о характерных точках границ объекта					
Обозначение характерных точек границ	Координаты, м		Метод определения координат характерной точки	Средняя квадратическая погрешность положения характерной точки (Mt), м	Описание обозначения точки на местности (при наличии)
	X	Y			
288	547060.58	2367510.48	Геодезический метод	0.1	-
289	547025.01	2367517.76	Геодезический метод	0.1	-
290	547040.27	2367548.05	Геодезический метод	0.1	-
291	547053.96	2367575.43	Геодезический метод	0.1	-
292	547066.99	2367572.55	Геодезический метод	0.1	-
293	547094.70	2367581.64	Геодезический метод	0.1	-
294	547093.46	2367585.44	Геодезический метод	0.1	-
295	547066.78	2367576.69	Геодезический метод	0.1	-
296	547051.76	2367580.01	Геодезический метод	0.1	-
297	547036.69	2367549.85	Геодезический метод	0.1	-
298	547020.20	2367517.21	Геодезический метод	0.1	-
299	547003.62	2367477.53	Геодезический метод	0.1	-
300	546994.76	2367476.31	Геодезический метод	0.1	-
301	546993.19	2367480.36	Геодезический метод	0.1	-
302	546965.01	2367490.48	Геодезический метод	0.1	-
303	546935.76	2367501.20	Геодезический метод	0.1	-
304	546907.04	2367511.91	Геодезический метод	0.1	-
305	546879.55	2367522.23	Геодезический метод	0.1	-
306	546851.39	2367532.66	Геодезический метод	0.1	-
307	546825.28	2367542.18	Геодезический метод	0.1	-
308	546803.26	2367549.72	Геодезический метод	0.1	-
309	546817.33	2367580.22	Геодезический метод	0.1	-
310	546828.91	2367605.90	Геодезический метод	0.1	-
311	546838.78	2367628.71	Геодезический метод	0.1	-
312	546835.10	2367630.29	Геодезический метод	0.1	-
313	546825.26	2367607.53	Геодезический метод	0.1	-
314	546813.69	2367581.89	Геодезический метод	0.1	-
315	546800.46	2367553.20	Геодезический метод	0.1	-
316	546788.46	2367577.60	Геодезический метод	0.1	-
317	546784.88	2367575.84	Геодезический метод	0.1	-
318	546798.31	2367548.51	Геодезический метод	0.1	-
319	546779.90	2367507.05	Геодезический метод	0.1	-
320	546766.97	2367481.45	Геодезический метод	0.1	-
321	546770.53	2367479.65	Геодезический метод	0.1	-
322	546783.54	2367505.38	Геодезический метод	0.1	-
323	546801.60	2367546.06	Геодезический метод	0.1	-
324	546823.92	2367538.41	Геодезический метод	0.1	-
325	546850.01	2367528.90	Геодезический метод	0.1	-
326	546878.15	2367518.49	Геодезический метод	0.1	-
327	546905.64	2367508.17	Геодезический метод	0.1	-
328	546934.38	2367497.44	Геодезический метод	0.1	-
329	546963.65	2367486.72	Геодезический метод	0.1	-
330	546990.10	2367477.19	Геодезический метод	0.1	-
331	546991.41	2367473.90	Геодезический метод	0.1	-
332	546989.55	2367463.30	Геодезический метод	0.1	-
333	546988.44	2367425.92	Геодезический метод	0.1	-
334	546972.14	2367387.79	Геодезический метод	0.1	-

Сведения о местоположении границ объекта					
1. Система координат МСК-74, зона 2					
2. Сведения о характерных точках границ объекта					
Обозначение характерных точек границ	Координаты, м		Метод определения координат характерной точки	Средняя квадратическая погрешность положения характерной точки (Mt), м	Описание обозначения точки на местности (при наличии)
	X	Y			
335	546956.87	2367349.17	Геодезический метод	0.1	-
336	546942.84	2367316.62	Геодезический метод	0.1	-
337	546929.12	2367281.79	Геодезический метод	0.1	-
338	546912.07	2367239.27	Геодезический метод	0.1	-
339	546897.52	2367204.46	Геодезический метод	0.1	-
340	546884.70	2367171.77	Геодезический метод	0.1	-
341	546869.72	2367133.81	Геодезический метод	0.1	-
342	546853.96	2367094.33	Геодезический метод	0.1	-
343	546838.19	2367055.78	Геодезический метод	0.1	-
344	546831.26	2367038.36	Геодезический метод	0.1	-
345	546823.12	2367010.82	Геодезический метод	0.1	-
346	546854.19	2366998.47	Геодезический метод	0.1	-
347	546889.74	2366985.24	Геодезический метод	0.1	-
348	546891.14	2366988.98	Геодезический метод	0.1	-
349	546855.65	2367002.20	Геодезический метод	0.1	-
350	546828.02	2367013.20	Геодезический метод	0.1	-
351	546835.05	2367037.05	Геодезический метод	0.1	-
352	546841.90	2367054.29	Геодезический метод	0.1	-
353	546857.67	2367092.84	Геодезический метод	0.1	-
354	546873.44	2367132.34	Геодезический метод	0.1	-
355	546888.42	2367170.31	Геодезический метод	0.1	-
356	546901.22	2367202.94	Геодезический метод	0.1	-
357	546915.78	2367237.77	Геодезический метод	0.1	-
358	546932.84	2367280.31	Геодезический метод	0.1	-
359	546946.53	2367315.07	Геодезический метод	0.1	-
360	546960.58	2367347.67	Геодезический метод	0.1	-
361	546975.85	2367386.29	Геодезический метод	0.1	-
362	546992.45	2367425.06	Геодезический метод	0.1	-
363	546993.55	2367462.88	Геодезический метод	0.1	-
364	546995.20	2367472.33	Геодезический метод	0.1	-
365	547006.44	2367473.86	Геодезический метод	0.1	-
366	547023.26	2367514.04	Геодезический метод	0.1	-
367	547059.81	2367506.56	Геодезический метод	0.1	-
368	547099.03	2367498.89	Геодезический метод	0.1	-
369	547141.65	2367490.31	Геодезический метод	0.1	-
370	547179.45	2367483.88	Геодезический метод	0.1	-
371	547221.04	2367475.64	Геодезический метод	0.1	-
372	547250.37	2367469.85	Геодезический метод	0.1	-
373	547233.91	2367439.58	Геодезический метод	0.1	-
374	547213.97	2367403.30	Геодезический метод	0.1	-
375	547197.29	2367372.49	Геодезический метод	0.1	-
376	547178.25	2367338.04	Геодезический метод	0.1	-
377	547159.21	2367303.96	Геодезический метод	0.1	-
378	547140.05	2367268.22	Геодезический метод	0.1	-
379	547122.92	2367234.57	Геодезический метод	0.1	-
380	547103.78	2367199.18	Геодезический метод	0.1	-
381	547087.06	2367168.73	Геодезический метод	0.1	-

Сведения о местоположении границ объекта					
1. Система координат МСК-74, зона 2					
2. Сведения о характерных точках границ объекта					
Обозначение характерных точек границ	Координаты, м		Метод определения координат характерной точки	Средняя квадратическая погрешность положения характерной точки (Mt), м	Описание обозначения точки на местности (при наличии)
	X	Y			
382	547090.56	2367166.81	Геодезический метод	0.1	-
383	547107.29	2367197.26	Геодезический метод	0.1	-
384	547126.47	2367232.73	Геодезический метод	0.1	-
385	547143.58	2367266.34	Геодезический метод	0.1	-
386	547162.71	2367302.02	Геодезический метод	0.1	-
387	547181.75	2367336.09	Геодезический метод	0.1	-
388	547200.80	2367370.58	Геодезический метод	0.1	-
389	547217.49	2367401.39	Геодезический метод	0.1	-
390	547237.41	2367437.66	Геодезический метод	0.1	-
391	547254.48	2367469.03	Геодезический метод	0.1	-
392	547288.15	2367462.01	Геодезический метод	0.1	-
393	547309.17	2367457.81	Геодезический метод	0.1	-
394	547320.74	2367418.50	Геодезический метод	0.1	-
395	547331.98	2367378.26	Геодезический метод	0.1	-
396	547341.80	2367339.27	Геодезический метод	0.1	-
397	547345.68	2367340.25	Геодезический метод	0.1	-
398	547335.84	2367379.31	Геодезический метод	0.1	-
399	547324.58	2367419.61	Геодезический метод	0.1	-
400	547312.78	2367459.73	Геодезический метод	0.1	-
401	547315.38	2367489.36	Геодезический метод	0.1	-
402	547311.40	2367489.72	Геодезический метод	0.1	-
403	547308.95	2367461.93	Геодезический метод	0.1	-
404	547288.96	2367465.93	Геодезический метод	0.1	-
405	547256.53	2367472.69	Геодезический метод	0.1	-
406	547271.63	2367499.05	Геодезический метод	0.1	-
407	547291.86	2367533.54	Геодезический метод	0.1	-
408	547311.04	2367567.48	Геодезический метод	0.1	-
409	547333.27	2367605.36	Геодезический метод	0.1	-
410	547350.88	2367635.78	Геодезический метод	0.1	-
411	547371.94	2367617.07	Геодезический метод	0.1	-
412	547413.01	2367595.46	Геодезический метод	0.1	-
413	547455.89	2367574.13	Геодезический метод	0.1	-
414	547503.18	2367550.08	Геодезический метод	0.1	-
415	547505.00	2367553.64	Геодезический метод	0.1	-
416	547457.68	2367577.71	Геодезический метод	0.1	-
417	547414.85	2367599.01	Геодезический метод	0.1	-
418	547374.29	2367620.37	Геодезический метод	0.1	-
419	547352.92	2367639.31	Геодезический метод	0.1	-
420	547372.48	2367673.20	Геодезический метод	0.1	-
421	547390.60	2367703.56	Геодезический метод	0.1	-
422	547410.84	2367737.48	Геодезический метод	0.1	-
423	547431.46	2367772.89	Геодезический метод	0.1	-
271	547428.00	2367774.91	Геодезический метод	0.1	-

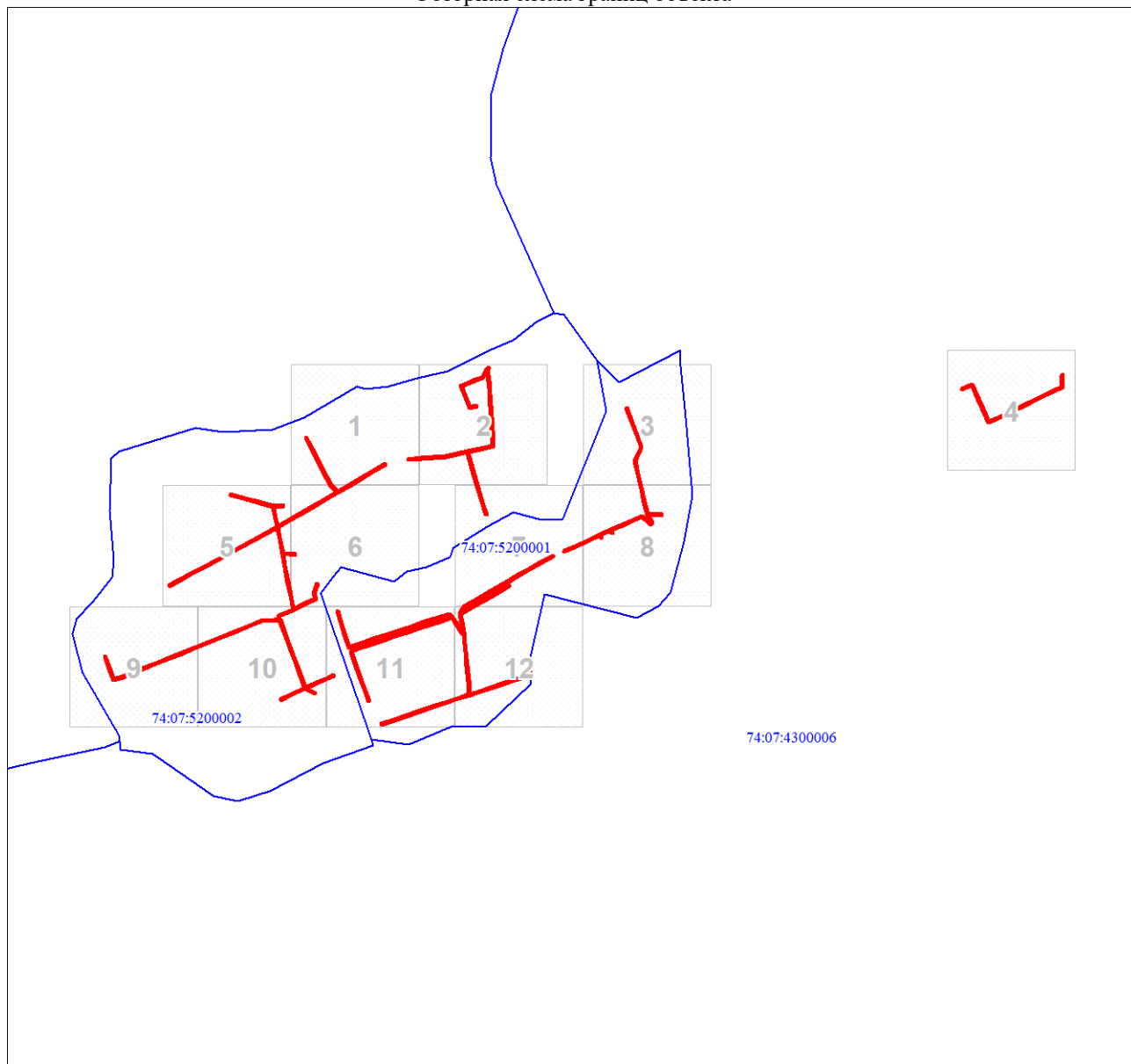
3. Сведения о характерных точках части (частей) границы объекта					
Обозначение характерных точек части границы	Координаты, м		Метод определения координат характерной точки	Средняя квадратическая погрешность положения характерной точки (Mt), м	Описание обозначения точки на местности (при наличии)
	X	Y			
1	2	3	4	5	6
-	-	-	-	-	-

Раздел 3

Сведения о местоположении измененных (уточненных) границ объекта							
1. Система координат МСК-74, зона 2							
2. Сведения о характерных точках границ объекта							
Обозначение характерных точек границ	Существующие координаты, м		Измененные (уточненные) координаты, м		Метод определения координат характерной точки	Средняя квадратическая погрешность положения характерной точки (Mt), м	Описание обозначения точки на местности (при наличии)
	X	Y	X	Y			
1	2	3	4	5	6	7	8
-	-	-	-	-	-	-	-
3. Сведения о характерных точках части (частей) границы объекта							
Обозначение характерных точек части границы	Существующие координаты, м		Измененные (уточненные) координаты, м		Метод определения координат характерной точки	Средняя квадратическая погрешность положения характерной точки (Mt), м	Описание обозначения точки на местности (при наличии)
	X	Y	X	Y			
1	2	3	4	5	6	7	8
-	-	-	-	-	-	-	-

План границ объекта

Обзорная схема границ объекта



Масштаб 1:18648

Используемые условные знаки и обозначения:

	Характерная точка границы объекта
	Надписи номеров характерных точек границы объекта
	Граница объекта
	Часть границы, сведения ЕГРН о которой позволяют однозначно определить ее положение на местности
	Надписи кадастрового номера земельного участка
	Граница кадастрового квартала
	Обозначение кадастрового квартала



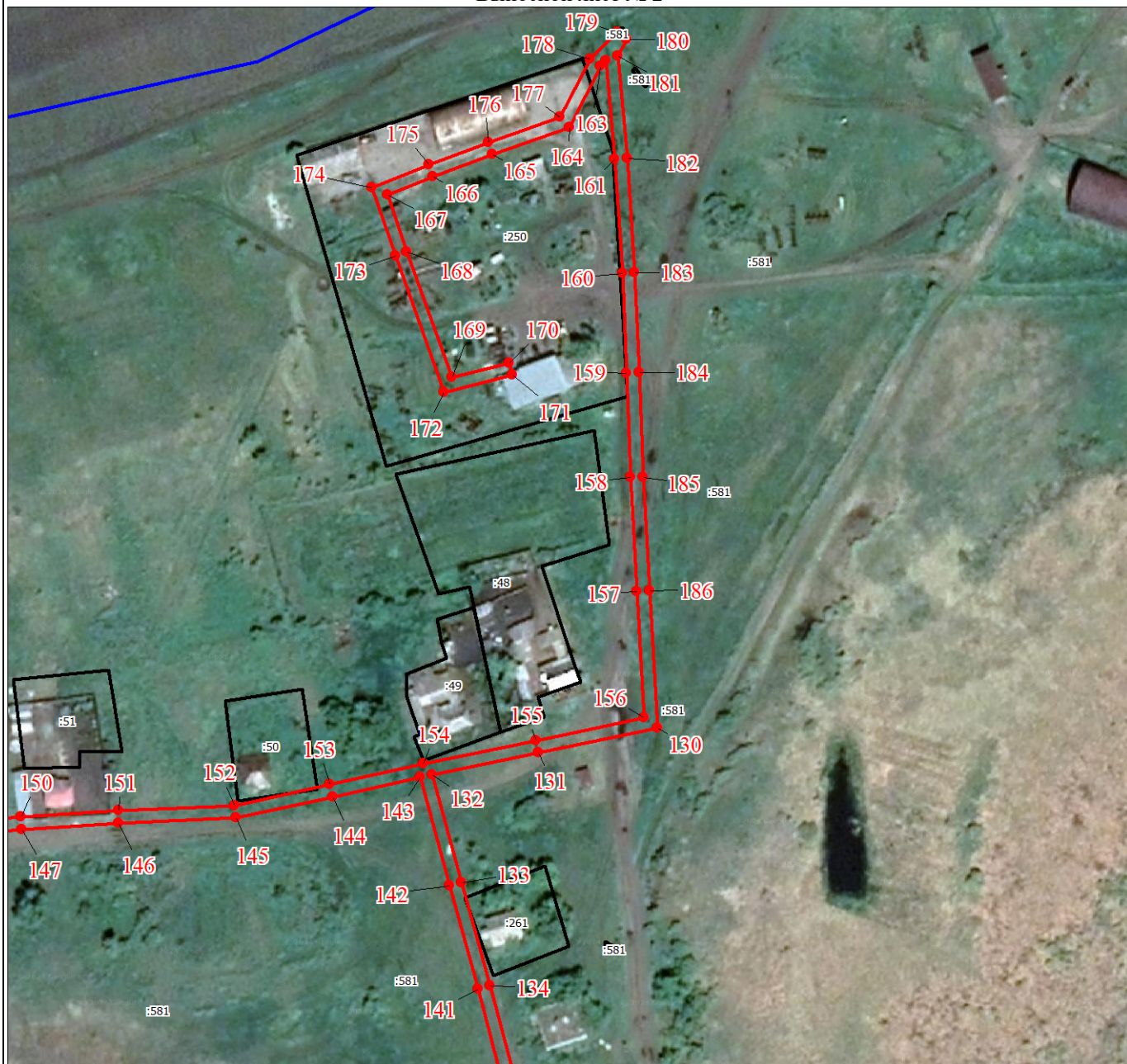
Масштаб 1:2000

Используемые условные знаки и обозначения:

Условные обозначения представлены на листе 12

План границ объекта

Выносной лист № 2



Масштаб 1:2000

Используемые условные знаки и обозначения:

Условные обозначения представлены на листе 12

План границ объекта

Выносной лист № 3



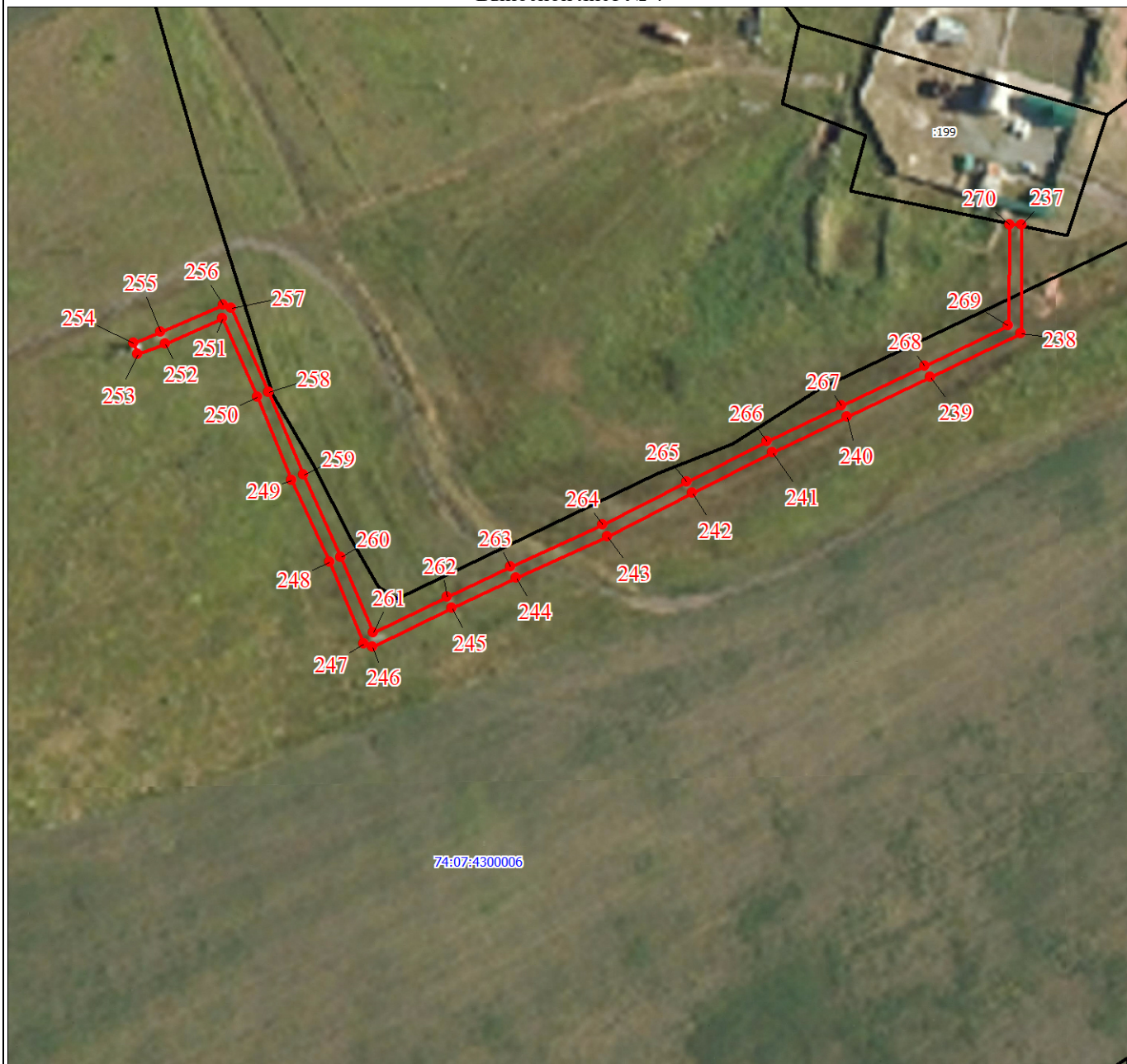
Масштаб 1:2000

Используемые условные знаки и обозначения:

Условные обозначения представлены на листе 12

План границ объекта

Выносной лист № 4



Масштаб 1:2000

Используемые условные знаки и обозначения:

Условные обозначения представлены на листе 12

План границ объекта

Выносной лист № 5



Масштаб 1:2000

Используемые условные знаки и обозначения:

Условные обозначения представлены на листе 12

План границ объекта

Выносной лист № 6



Масштаб 1:2000

Используемые условные знаки и обозначения:

Условные обозначения представлены на листе 12

План границ объекта

Выносной лист № 7



Масштаб 1:2000

Используемые условные знаки и обозначения:

Условные обозначения представлены на листе 12

План границ объекта

Выносной лист № 8



Масштаб 1:2000

Используемые условные знаки и обозначения:

Условные обозначения представлены на листе 12

План границ объекта

Выносной лист № 9



Масштаб 1:2000

Используемые условные знаки и обозначения:

Условные обозначения представлены на листе 12

План границ объекта

Выносной лист № 10



Масштаб 1:2000

Используемые условные знаки и обозначения:

Условные обозначения представлены на листе 12

План границ объекта

Выносной лист № 11



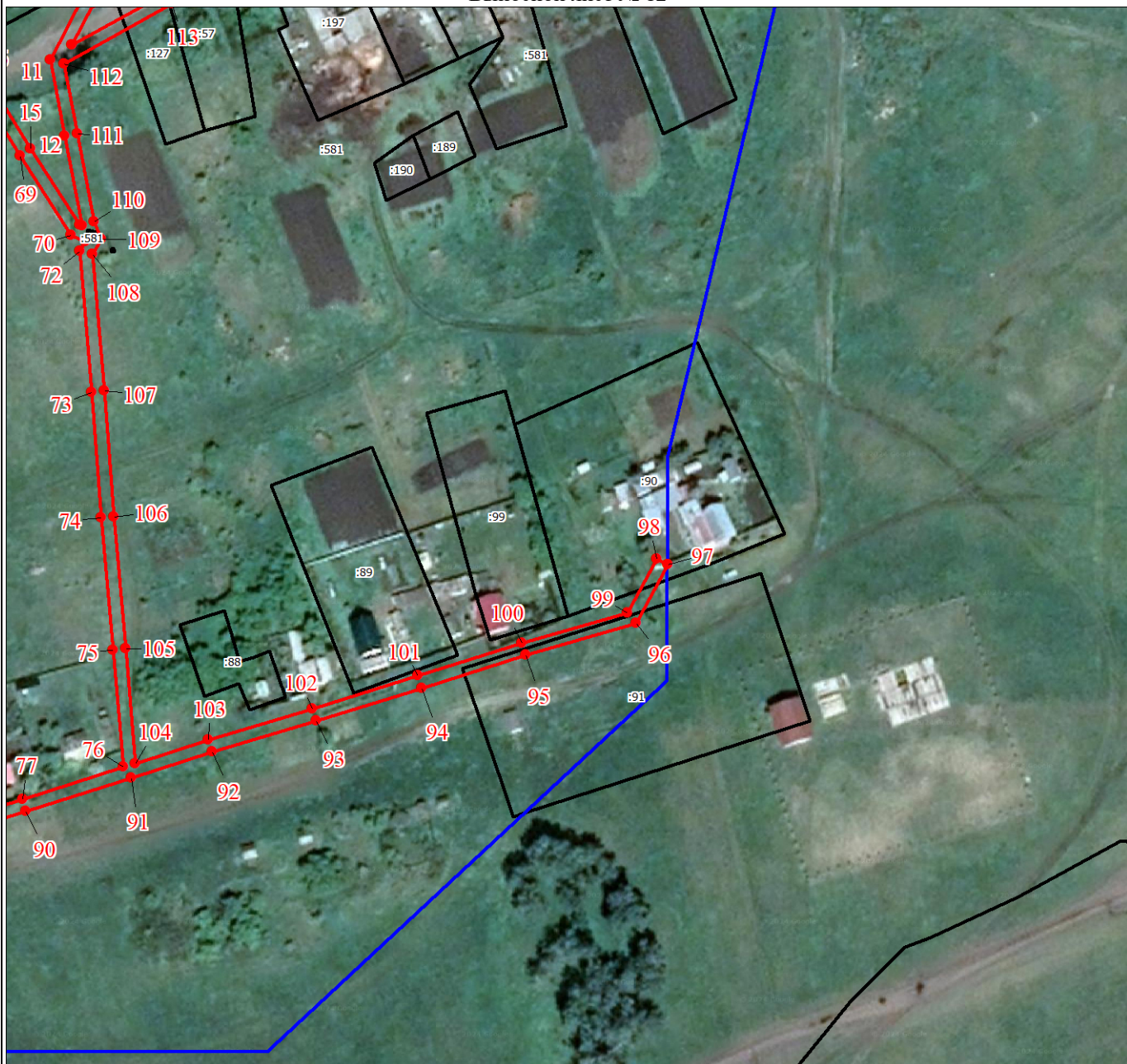
Масштаб 1:2000

Используемые условные знаки и обозначения:

Условные обозначения представлены на листе 12

План границ объекта

Выносной лист № 12



Масштаб 1:2000

Используемые условные знаки и обозначения:

Условные обозначения представлены на листе 12