

ОПИСАНИЕ МЕСТОПОЛОЖЕНИЯ ГРАНИЦ

Публичный сервитут для размещения объекта электросетевого хозяйства "Отпайка 35кВ 1-цепная на подстанцию Шеломенцево опора 1-107 (Литер 18Л)"

(наименование объекта, местоположение границ которого описано (далее - объект))

Раздел 1

Сведения об объекте		
№ п/п	Характеристики объекта	Описание характеристик
1	2	3
1	Местоположение объекта	Челябинская область, Еткульский район
2	Площадь объекта +/- величина погрешности определения площади (Р+/- Дельта Р)	400719 кв.м ± 131 кв.м
3	Иные характеристики объекта	Публичный сервитут для размещения объекта электросетевого хозяйства "Отпайка 35кВ 1-цепная на подстанцию Шеломенцево опора 1-107 (Литер 18Л)" на срок 49 лет

Раздел 2

Сведения о местоположении границ объекта					
1. Система координат <u>МСК-74, зона 2</u>					
2. Сведения о характерных точках границ объекта					
Обозначение характерных точек границ	Координаты, м		Метод определения координат характерной точки	Средняя квадратическая погрешность положения характерной точки (M_t), м	Описание обозначения точки на местности (при наличии)
	X	Y			
1	2	3	4	5	6
1	575966.36	2332881.12	Метод спутниковых геодезических измерений (определений)	0.10	–
2	575955.38	2332899.95	Метод спутниковых геодезических измерений (определений)	0.10	–
3	575896.92	2333000.19	Метод спутниковых геодезических измерений (определений)	0.10	–
4	575836.21	2333104.59	Метод спутниковых геодезических измерений (определений)	0.10	–
5	575774.53	2333210.66	Метод спутниковых геодезических измерений (определений)	0.10	–
6	575714.09	2333314.60	Метод спутниковых геодезических измерений (определений)	0.10	–
7	575653.92	2333418.08	Метод спутниковых геодезических измерений (определений)	0.10	–
8	575599.72	2333511.31	Метод спутниковых геодезических измерений (определений)	0.10	–
9	575527.34	2333635.78	Метод спутниковых геодезических измерений (определений)	0.10	–
10	575460.61	2333750.54	Метод спутниковых геодезических измерений (определений)	0.10	–
11	575398.29	2333857.72	Метод спутниковых геодезических измерений (определений)	0.10	–
12	575336.06	2333964.73	Метод спутниковых геодезических измерений (определений)	0.10	–
13	575274.72	2334070.23	Метод спутниковых геодезических измерений (определений)	0.10	–
14	575216.17	2334170.90	Метод спутниковых геодезических измерений (определений)	0.10	–
15	575155.56	2334275.15	Метод спутниковых геодезических измерений (определений)	0.10	–
16	575094.90	2334379.47	Метод спутниковых геодезических измерений (определений)	0.10	–
17	575032.77	2334486.31	Метод спутниковых геодезических измерений (определений)	0.10	–
18	574973.86	2334587.63	Метод спутниковых геодезических измерений (определений)	0.10	–
19	574908.21	2334700.53	Метод спутниковых геодезических измерений (определений)	0.10	–
20	574850.41	2334799.92	Метод спутниковых геодезических измерений (определений)	0.10	–
21	574780.23	2334920.62	Метод спутниковых геодезических измерений (определений)	0.10	–
22	574713.72	2335035.60	Метод спутниковых геодезических измерений (определений)	0.10	–
23	574636.76	2335165.37	Метод спутниковых геодезических измерений (определений)	0.10	–
24	574582.30	2335257.63	Метод спутниковых геодезических измерений (определений)	0.10	–
25	574528.36	2335349.02	Метод спутниковых геодезических измерений (определений)	0.10	–
26	574473.17	2335442.51	Метод спутниковых геодезических измерений (определений)	0.10	–
27	574419.13	2335534.07	Метод спутниковых геодезических измерений (определений)	0.10	–
28	574364.35	2335626.87	Метод спутниковых геодезических измерений (определений)	0.10	–
29	574309.90	2335719.12	Метод спутниковых геодезических измерений (определений)	0.10	–
30	574257.29	2335808.25	Метод спутниковых геодезических измерений (определений)	0.10	–
31	574202.45	2335901.14	Метод спутниковых геодезических измерений (определений)	0.10	–
32	574149.04	2335991.63	Метод спутниковых геодезических измерений (определений)	0.10	–
33	574092.38	2336087.63	Метод спутниковых геодезических измерений (определений)	0.10	–
34	574037.22	2336181.07	Метод спутниковых геодезических измерений (определений)	0.10	–
35	573982.00	2336274.63	Метод спутниковых геодезических измерений (определений)	0.10	–
36	573926.49	2336368.66	Метод спутниковых геодезических измерений (определений)	0.10	–
37	573870.89	2336462.85	Метод спутниковых геодезических измерений (определений)	0.10	–
38	573817.78	2336552.83	Метод спутниковых геодезических измерений (определений)	0.10	–
39	573761.30	2336648.52	Метод спутниковых геодезических измерений (определений)	0.10	–
40	573710.65	2336734.33	Метод спутниковых геодезических измерений (определений)	0.10	–
41	573653.41	2336831.29	Метод спутниковых геодезических измерений (определений)	0.10	–
42	573599.71	2336922.27	Метод спутниковых геодезических измерений (определений)	0.10	–
43	573545.67	2337013.81	Метод спутниковых геодезических измерений (определений)	0.10	–
44	573491.71	2337105.23	Метод спутниковых геодезических измерений (определений)	0.10	–
45	573438.33	2337195.67	Метод спутниковых геодезических измерений (определений)	0.10	–
46	573382.77	2337289.80	Метод спутниковых геодезических измерений (определений)	0.10	–
47	573328.32	2337382.03	Метод спутниковых геодезических измерений (определений)	0.10	–
48	573274.11	2337473.87	Метод спутниковых геодезических измерений (определений)	0.10	–
49	573219.70	2337566.05	Метод спутниковых геодезических измерений (определений)	0.10	–

[illegible]

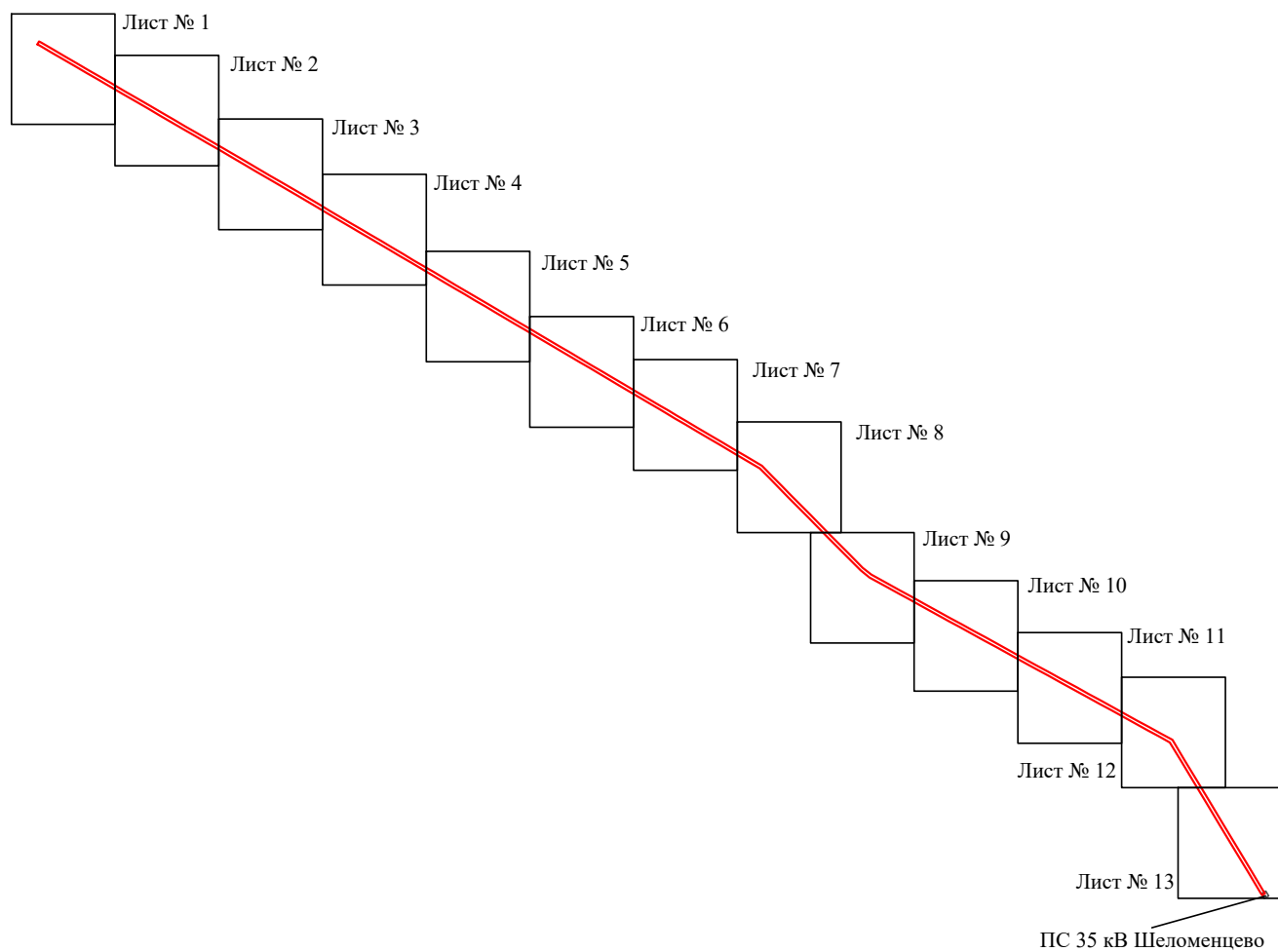
117	569611.02	2342957.45	Метод спутниковых геодезических измерений (определений)	0.10	—
118	569781.12	2342854.43	Метод спутниковых геодезических измерений (определений)	0.10	—
119	569831.85	2342761.92	Метод спутниковых геодезических измерений (определений)	0.10	—
120	569890.74	2342654.73	Метод спутниковых геодезических измерений (определений)	0.10	—
121	569949.27	2342548.24	Метод спутниковых геодезических измерений (определений)	0.10	—
122	570007.65	2342442.03	Метод спутниковых геодезических измерений (определений)	0.10	—
123	570065.63	2342336.55	Метод спутниковых геодезических измерений (определений)	0.10	—
124	570124.15	2342230.06	Метод спутниковых геодезических измерений (определений)	0.10	—
125	570182.79	2342123.36	Метод спутниковых геодезических измерений (определений)	0.10	—
126	570239.85	2342019.53	Метод спутниковых геодезических измерений (определений)	0.10	—
127	570316.63	2341879.82	Метод спутниковых геодезических измерений (определений)	0.10	—
128	570370.47	2341781.70	Метод спутниковых геодезических измерений (определений)	0.10	—
129	570442.36	2341650.70	Метод спутниковых геодезических измерений (определений)	0.10	—
130	570506.01	2341534.71	Метод спутниковых геодезических измерений (определений)	0.10	—
131	570564.04	2341428.95	Метод спутниковых геодезических измерений (определений)	0.10	—
132	570622.36	2341322.67	Метод спутниковых геодезических измерений (определений)	0.10	—
133	570680.76	2341216.25	Метод спутниковых геодезических измерений (определений)	0.10	—
134	570739.51	2341109.19	Метод спутниковых геодезических измерений (определений)	0.10	—
135	570797.53	2341003.45	Метод спутниковых геодезических измерений (определений)	0.10	—
136	570855.07	2340898.59	Метод спутниковых геодезических измерений (определений)	0.10	—
137	570913.97	2340791.25	Метод спутниковых геодезических измерений (определений)	0.10	—
138	570977.03	2340676.34	Метод спутниковых геодезических измерений (определений)	0.10	—
139	571042.20	2340557.58	Метод спутниковых геодезических измерений (определений)	0.10	—
140	571092.77	2340465.42	Метод спутниковых геодезических измерений (определений)	0.10	—
141	571150.93	2340359.44	Метод спутниковых геодезических измерений (определений)	0.10	—
142	571236.61	2340203.43	Метод спутниковых геодезических измерений (определений)	0.10	—
143	571299.78	2340125.74	Метод спутниковых геодезических измерений (определений)	0.10	—
144	571421.75	2340004.07	Метод спутниковых геодезических измерений (определений)	0.10	—
145	571507.64	2339919.11	Метод спутниковых геодезических измерений (определений)	0.10	—
146	571593.27	2339834.41	Метод спутниковых геодезических измерений (определений)	0.10	—
147	571680.52	2339748.10	Метод спутниковых геодезических измерений (определений)	0.10	—
148	571766.73	2339663.04	Метод спутниковых геодезических измерений (определений)	0.10	—
149	571853.60	2339577.20	Метод спутниковых геодезических измерений (определений)	0.10	—
150	571940.14	2339491.65	Метод спутниковых геодезических измерений (определений)	0.10	—
151	572024.25	2339408.59	Метод спутниковых геодезических измерений (определений)	0.10	—
152	572105.60	2339328.26	Метод спутниковых геодезических измерений (определений)	0.10	—
153	572197.92	2339237.09	Метод спутниковых геодезических измерений (определений)	0.10	—
154	572278.26	2339101.23	Метод спутниковых геодезических измерений (определений)	0.10	—
155	572340.46	2338995.95	Метод спутниковых геодезических измерений (определений)	0.10	—
156	572403.30	2338889.59	Метод спутниковых геодезических измерений (определений)	0.10	—
157	572462.68	2338789.09	Метод спутниковых геодезических измерений (определений)	0.10	—
158	572527.33	2338679.67	Метод спутниковых геодезических измерений (определений)	0.10	—
159	572589.67	2338574.16	Метод спутниковых геодезических измерений (определений)	0.10	—
160	572640.76	2338487.69	Метод спутниковых геодезических измерений (определений)	0.10	—
161	572683.68	2338415.05	Метод спутниковых геодезических измерений (определений)	0.10	—
162	572725.96	2338343.49	Метод спутниковых геодезических измерений (определений)	0.10	—
163	572785.97	2338241.83	Метод спутниковых геодезических измерений (определений)	0.10	—
164	572847.70	2338137.25	Метод спутниковых геодезических измерений (определений)	0.10	—
165	572920.83	2338013.35	Метод спутниковых геодезических измерений (определений)	0.10	—
166	572977.22	2337917.82	Метод спутниковых геодезических измерений (определений)	0.10	—
167	573028.92	2337830.25	Метод спутниковых геодезических измерений (определений)	0.10	—
168	573084.51	2337736.06	Метод спутниковых геодезических измерений (определений)	0.10	—
169	573140.31	2337641.53	Метод спутниковых геодезических измерений (определений)	0.10	—
170	573193.87	2337550.80	Метод спутниковых геодезических измерений (определений)	0.10	—
171	573248.28	2337458.62	Метод спутниковых геодезических измерений (определений)	0.10	—
172	573302.49	2337366.78	Метод спутниковых геодезических измерений (определений)	0.10	—
173	573356.93	2337274.55	Метод спутниковых геодезических измерений (определений)	0.10	—
174	573412.49	2337180.42	Метод спутниковых геодезических измерений (определений)	0.10	—
175	573465.88	2337089.98	Метод спутниковых геодезических измерений (определений)	0.10	—
176	573519.84	2336998.56	Метод спутниковых геодезических измерений (определений)	0.10	—
177	573573.87	2336907.02	Метод спутниковых геодезических измерений (определений)	0.10	—
178	573627.58	2336816.04	Метод спутниковых геодезических измерений (определений)	0.10	—
179	573684.81	2336719.08	Метод спутниковых геодезических измерений (определений)	0.10	—
180	573735.46	2336633.27	Метод спутниковых геодезических измерений (определений)	0.10	—
181	573791.95	2336537.58	Метод спутниковых геодезических измерений (определений)	0.10	—
182	573845.06	2336447.60	Метод спутниковых геодезических измерений (определений)	0.10	—
183	573900.65	2336353.42	Метод спутниковых геодезических измерений (определений)	0.10	—

184	573956.16	2336259.38	Метод спутниковых геодезических измерений (определений)	0.10	–
185	574011.39	2336165.82	Метод спутниковых геодезических измерений (определений)	0.10	–
186	574066.54	2336072.38	Метод спутниковых геодезических измерений (определений)	0.10	–
187	574123.21	2335976.38	Метод спутниковых геодезических измерений (определений)	0.10	–
188	574176.62	2335885.89	Метод спутниковых геодезических измерений (определений)	0.10	–
189	574231.45	2335793.00	Метод спутниковых геодезических измерений (определений)	0.10	–
190	574284.06	2335703.87	Метод спутниковых геодезических измерений (определений)	0.10	–
191	574338.52	2335611.62	Метод спутниковых геодезических измерений (определений)	0.10	–
192	574393.30	2335518.82	Метод спутниковых геодезических измерений (определений)	0.10	–
193	574447.34	2335427.26	Метод спутниковых геодезических измерений (определений)	0.10	–
194	574502.52	2335333.77	Метод спутниковых геодезических измерений (определений)	0.10	–
195	574556.47	2335242.39	Метод спутниковых геодезических измерений (определений)	0.10	–
196	574610.94	2335150.10	Метод спутниковых геодезических измерений (определений)	0.10	–
197	574687.83	2335020.44	Метод спутниковых геодезических измерений (определений)	0.10	–
198	574754.28	2334905.57	Метод спутниковых геодезических измерений (определений)	0.10	–
199	574824.48	2334784.84	Метод спутниковых геодезических измерений (определений)	0.10	–
200	574882.27	2334685.45	Метод спутниковых геодезических измерений (определений)	0.10	–
201	574947.92	2334572.55	Метод спутниковых геодезических измерений (определений)	0.10	–
202	575006.84	2334471.23	Метод спутниковых геодезических измерений (определений)	0.10	–
203	575068.96	2334364.39	Метод спутниковых геодезических измерений (определений)	0.10	–
204	575129.62	2334260.07	Метод спутниковых геодезических измерений (определений)	0.10	–
205	575190.24	2334155.82	Метод спутниковых геодезических измерений (определений)	0.10	–
206	575248.78	2334055.15	Метод спутниковых геодезических измерений (определений)	0.10	–
207	575310.12	2333949.65	Метод спутниковых геодезических измерений (определений)	0.10	–
208	575372.35	2333842.64	Метод спутниковых геодезических измерений (определений)	0.10	–
209	575434.67	2333735.46	Метод спутниковых геодезических измерений (определений)	0.10	–
210	575501.41	2333620.70	Метод спутниковых геодезических измерений (определений)	0.10	–
211	575573.78	2333496.23	Метод спутниковых геодезических измерений (определений)	0.10	–
212	575627.99	2333403.00	Метод спутниковых геодезических измерений (определений)	0.10	–
213	575688.16	2333299.52	Метод спутниковых геодезических измерений (определений)	0.10	–
214	575748.60	2333195.58	Метод спутниковых геодезических измерений (определений)	0.10	–
215	575810.28	2333089.51	Метод спутниковых геодезических измерений (определений)	0.10	–
216	575871.00	2332985.09	Метод спутниковых геодезических измерений (определений)	0.10	–
217	575929.47	2332884.83	Метод спутниковых геодезических измерений (определений)	0.10	–
218	575940.45	2332866.01	Метод спутниковых геодезических измерений (определений)	0.10	–
1	575966.36	2332881.12	Метод спутниковых геодезических измерений (определений)	0.10	–

3. Сведения о характерных точках части (частей) границы объекта

Обозначение характерных точек части границы	Координаты, м		Метод определения координат характерной точки	Средняя квадратическая погрешность положения характерной точки (M_t), м	Описание обозначения точки на местности (при наличии)
	X	Y			
1	2	3	4	5	6
–	–	–	–	–	–

Схема расположения границ публичного сервитута объекта

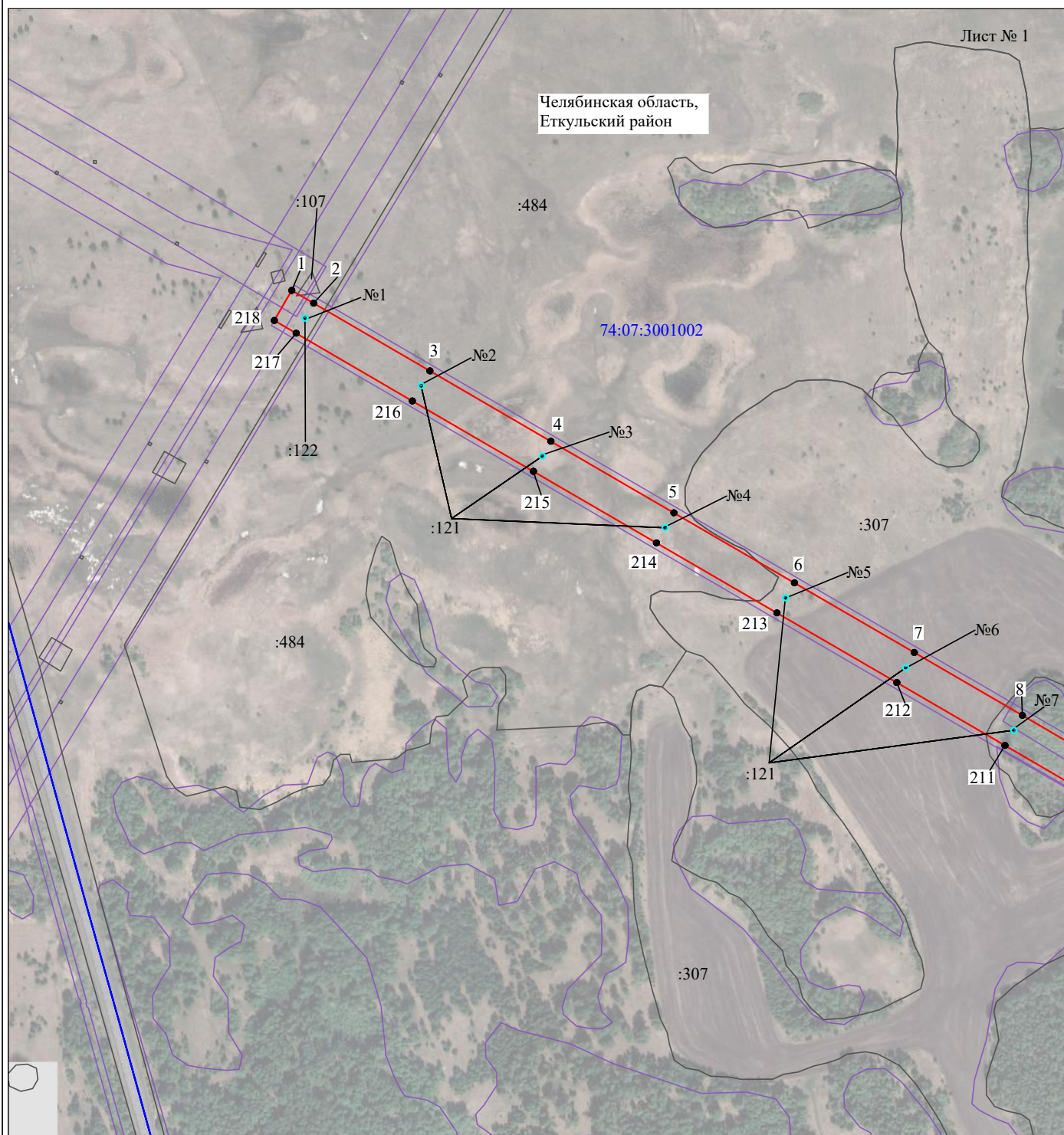


Масштаб 1:650000

Используемые условные знаки и обозначения:

— - граница публичного сервитута

Схема расположения границ публичного сервитута объекта



Масштаб 1:5000

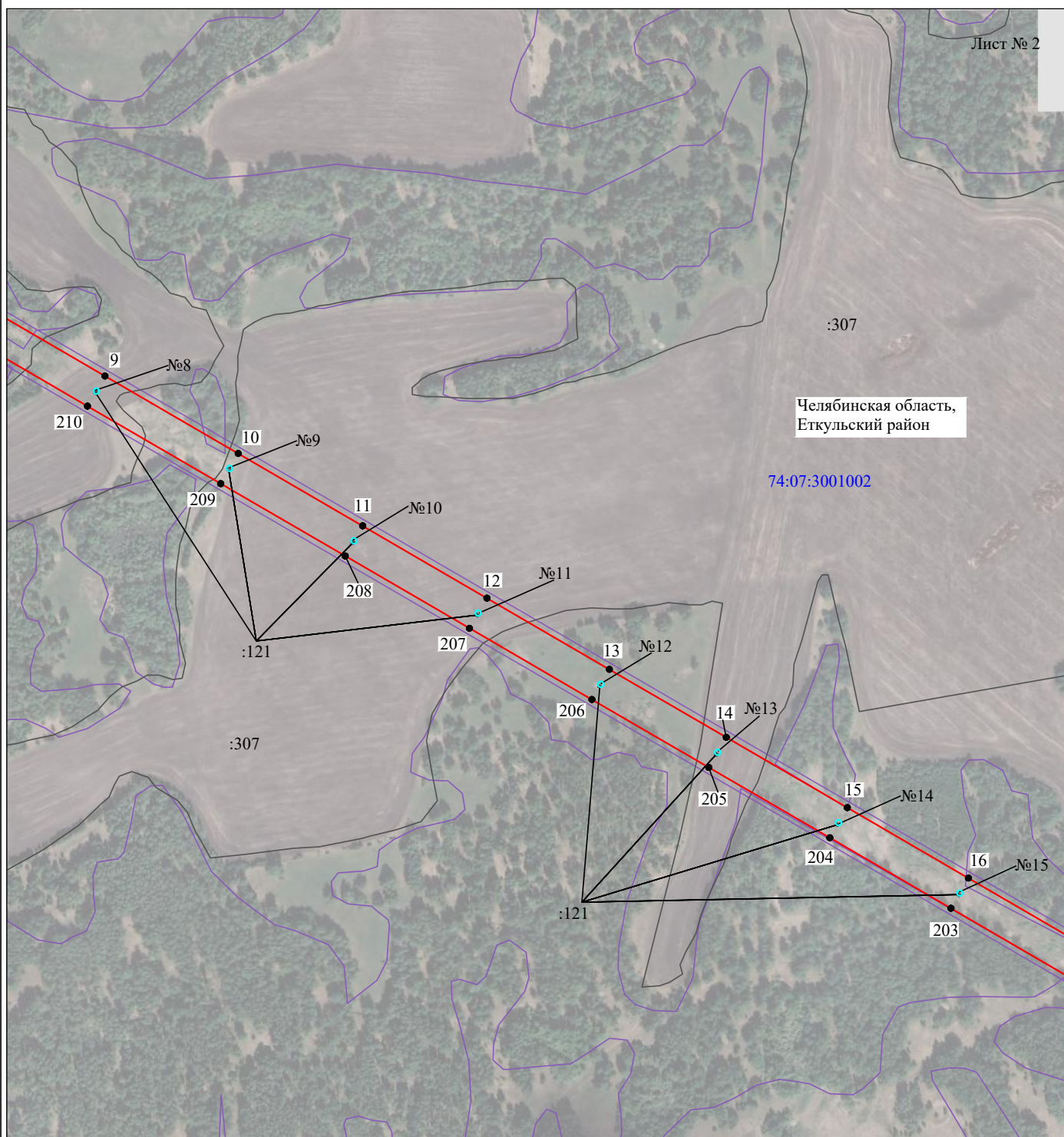
Используемые условные знаки и обозначения:

№1

- номер опоры
- граница публичного сервитута
- граница кадастрового деления
- граница населенного пункта, муниципального образования
- граница земельного участка, имеющегося в ЕГРН
- граница ОКС, имеющаяся в ЕГРН
- граница охранной зоны, имеющейся в ЕГРН
- 74:07:0202118:34 - кадастровый номер земельного участка, имеющегося в ЕГРН
- 74:07:0202118 - номер кадастрового квартала
- 1 • - обозначение характерных точек границ

Схема расположения границ публичного сервитута объекта

Лист № 2



Масштаб 1:5000

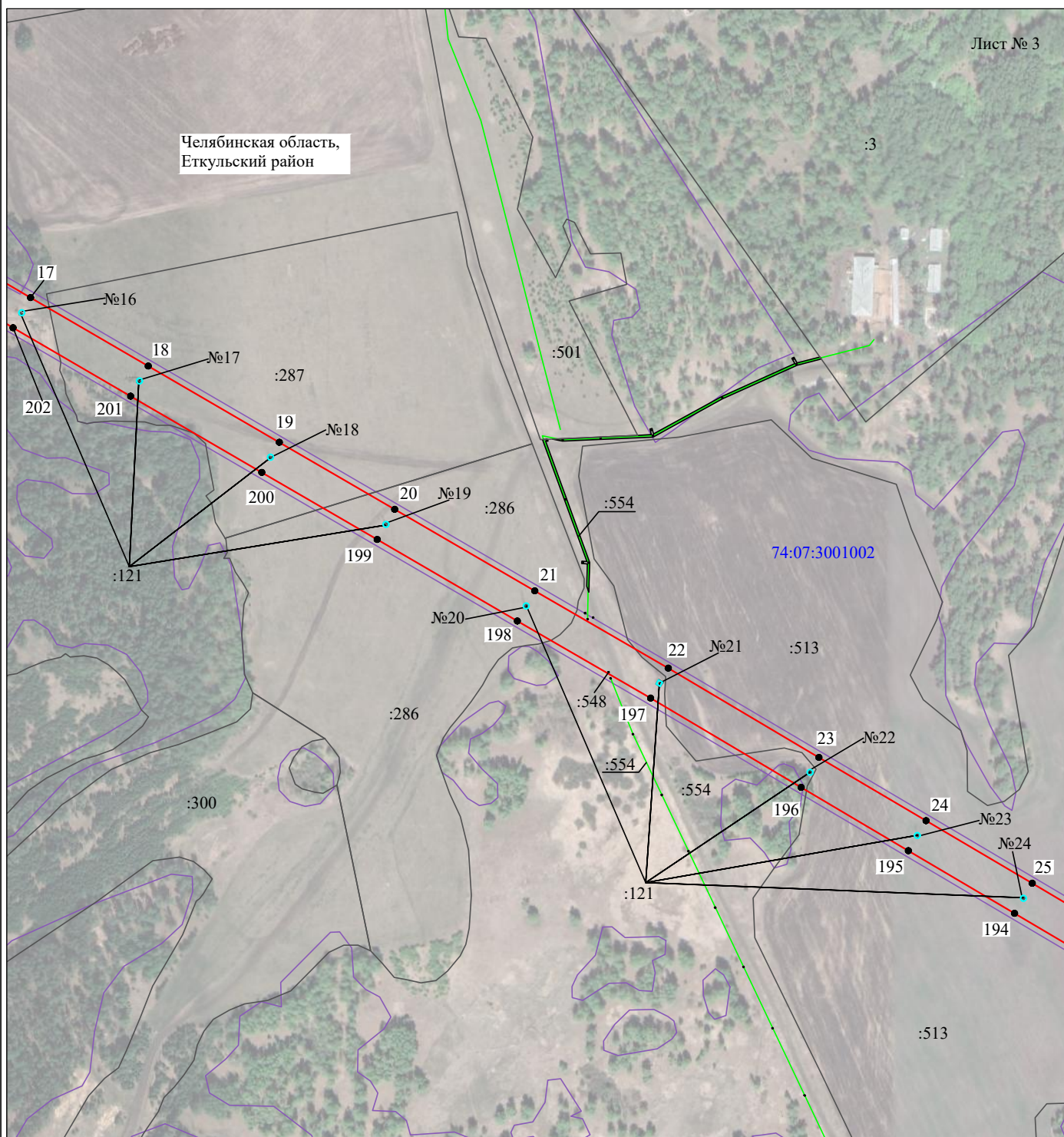
Используемые условные знаки и обозначения:

№1

- номер опоры
- граница публичного сервитута
- граница кадастрового деления
- граница населенного пункта, муниципального образования
- граница земельного участка, имеющегося в ЕГРН
- граница ОКС, имеющаяся в ЕГРН
- граница охранной зоны, имеющейся в ЕГРН
- кадастровый номер земельного участка, имеющегося в ЕГРН
- номер кадастрового квартала
- обозначение характерных точек границ

Схема расположения границ публичного сервитута объекта

Лист № 3

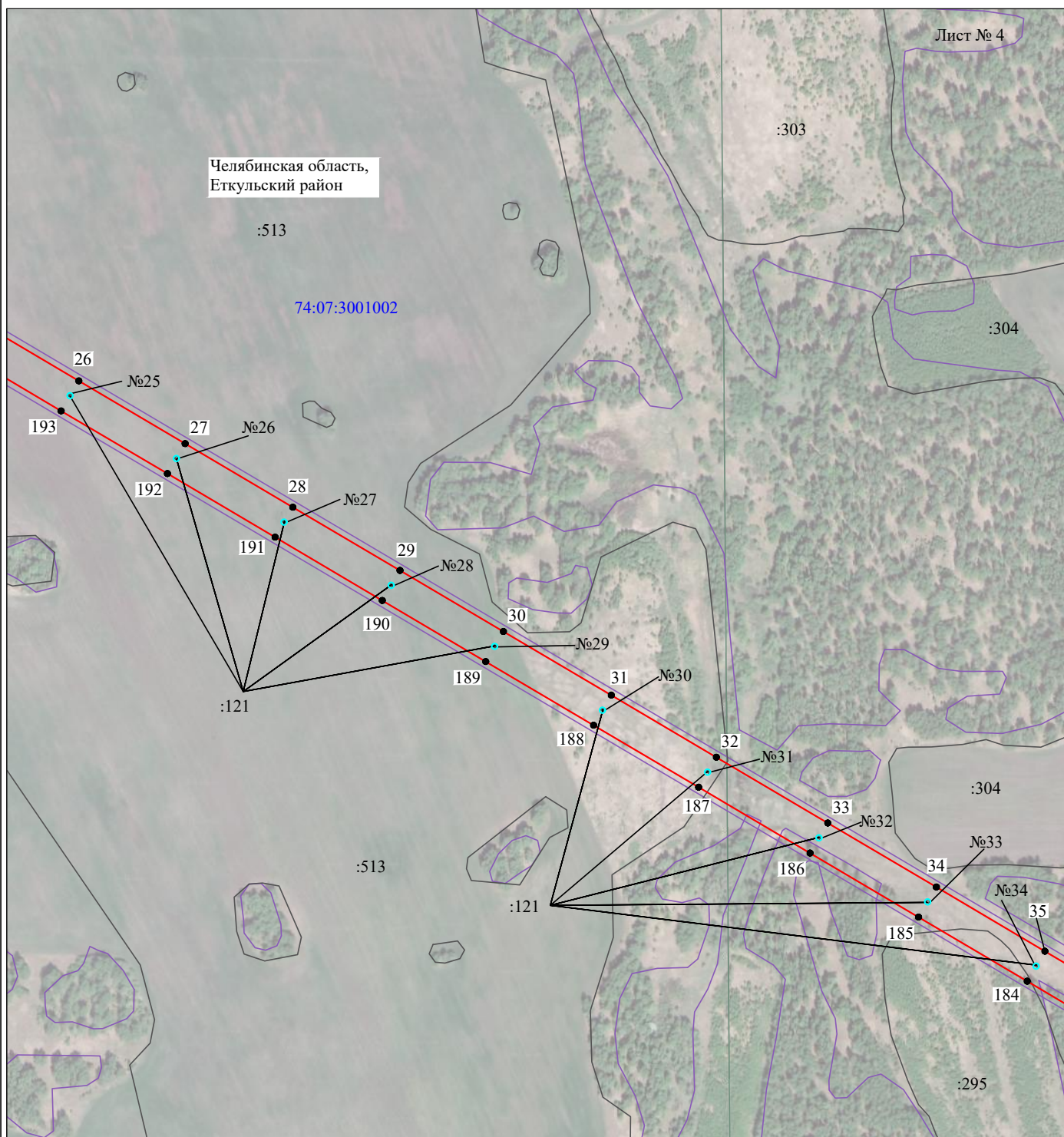


Масштаб 1:5000

Используемые условные знаки и обозначения:

- | | |
|--|---|
| №1 | - номер опоры |
| — | - граница публичного сервитута |
| — | - граница кадастрового деления |
| — | - граница населенного пункта, муниципального образования |
| — | - граница земельного участка, имеющегося в ЕГРН |
| — | - граница ОКС, имеющаяся в ЕГРН |
| — | - граница охранной зоны, имеющейся в ЕГРН |
| 74:07:0202118:34 | - кадастровый номер земельного участка, имеющегося в ЕГРН |
| 74:07:0202118 | - номер кадастрового квартала |
| 1 • | - обозначение характерных точек границ |

Схема расположения границ публичного сервитута объекта

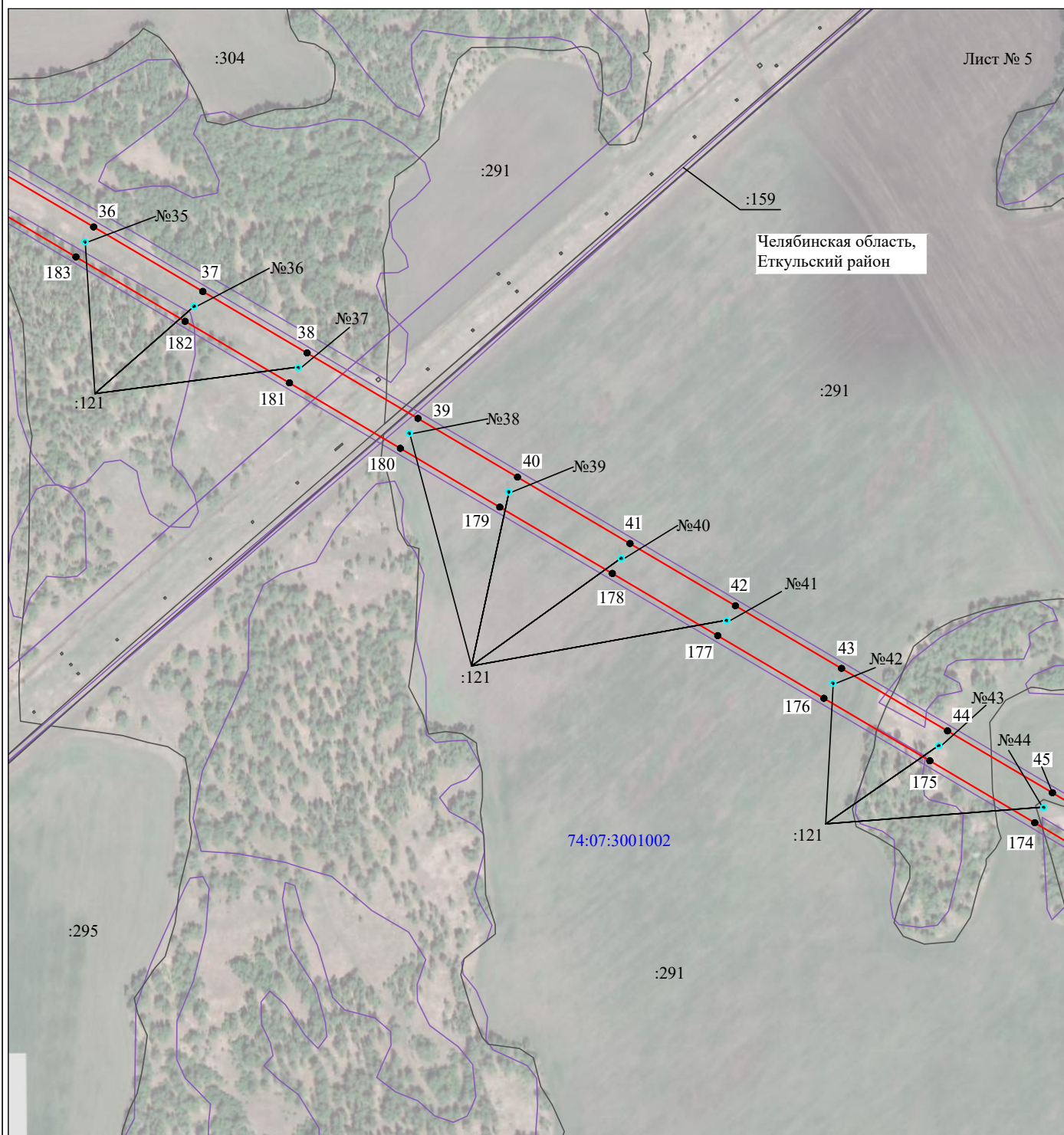


Масштаб 1:5000

Используемые условные знаки и обозначения:

- | | |
|--|---|
| №1 | - номер опоры |
| — | - граница публичного сервитута |
| — | - граница кадастрового деления |
| — | - граница населенного пункта, муниципального образования |
| — | - граница земельного участка, имеющегося в ЕГРН |
| — | - граница ОКС, имеющаяся в ЕГРН |
| — | - граница охранной зоны, имеющейся в ЕГРН |
| 74:07:0202118:34 | - кадастровый номер земельного участка, имеющегося в ЕГРН |
| 74:07:0202118 | - номер кадастрового квартала |
| 1 • | - обозначение характерных точек границ |

Схема расположения границ публичного сервитута объекта



Масштаб 1:5000

Используемые условные знаки и обозначения:

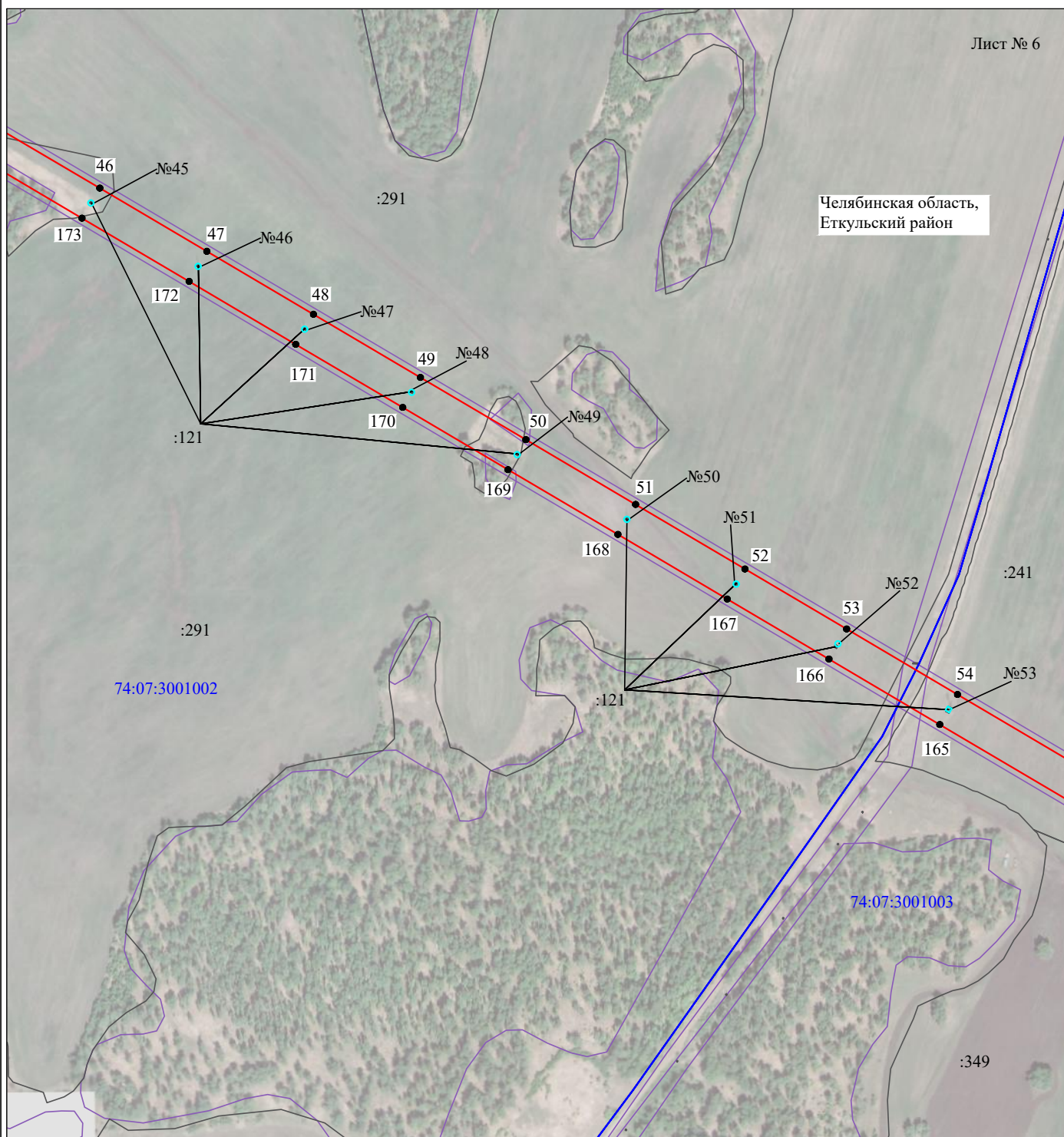
№1

- номер опоры
- граница публичного сервитута
- граница кадастрового деления
- граница населенного пункта, муниципального образования
- граница земельного участка, имеющегося в ЕГРН
- граница ОКС, имеющаяся в ЕГРН
- граница охранной зоны, имеющейся в ЕГРН
- 74:07:0202118:34 - кадастровый номер земельного участка, имеющегося в ЕГРН
- 74:07:0202118 - номер кадастрового квартала
- 1 • - обозначение характерных точек границ

Схема расположения границ публичного сервитута объекта

Лист № 6

Челябинская область,
Еткульский район



Масштаб 1:5000

Используемые условные знаки и обозначения:

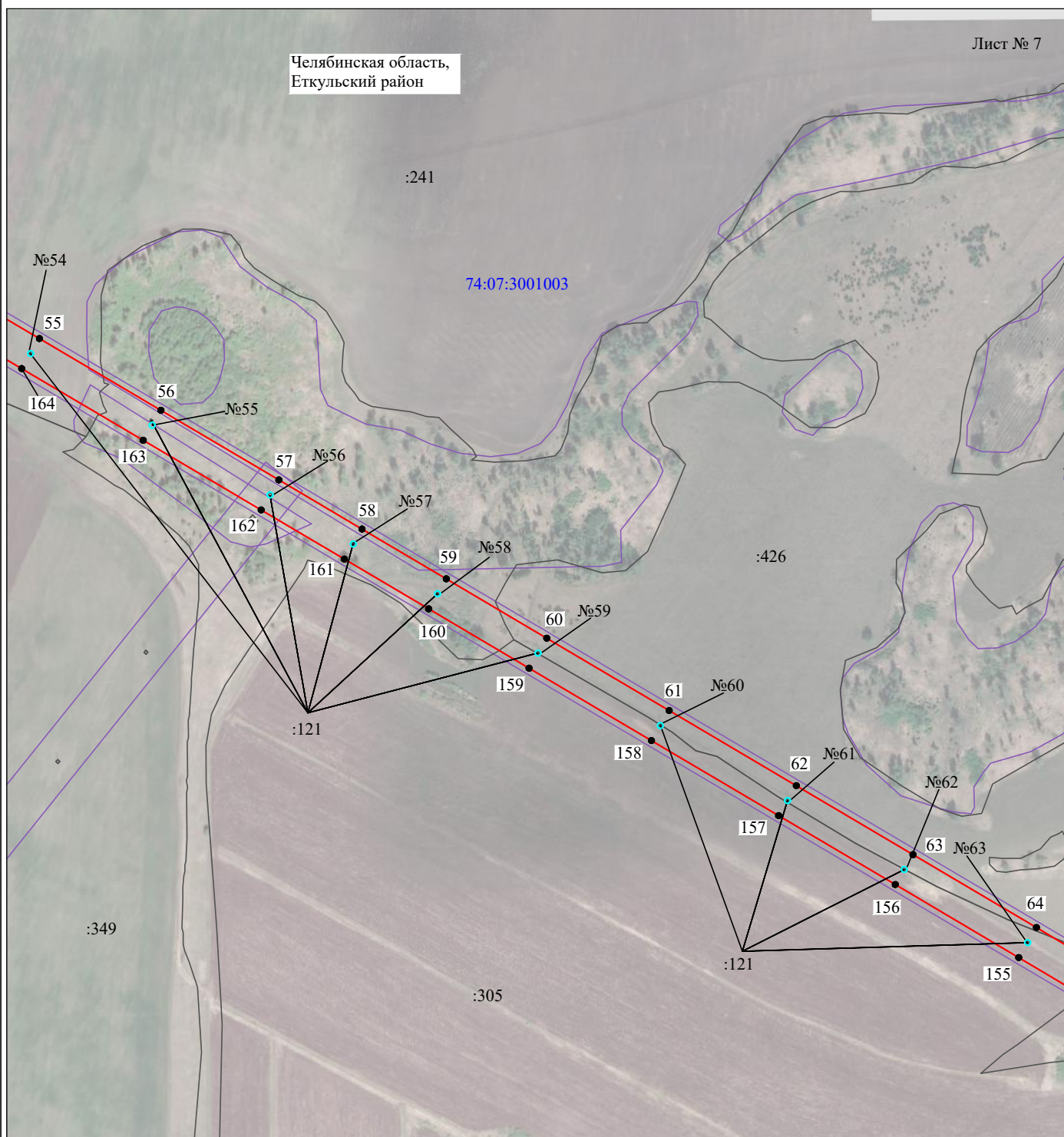
№1

- номер опоры
- граница публичного сервитута
- граница кадастрового деления
- граница населенного пункта, муниципального образования
- граница земельного участка, имеющегося в ЕГРН
- граница ОКС, имеющаяся в ЕГРН
- граница охранной зоны, имеющейся в ЕГРН
- 74:07:0202118:34 - кадастровый номер земельного участка, имеющегося в ЕГРН
- 74:07:0202118 - номер кадастрового квартала
- 1 • - обозначение характерных точек границ

Схема расположения границ публичного сервитута объекта

Лист № 7

Челябинская область,
Еткульский район



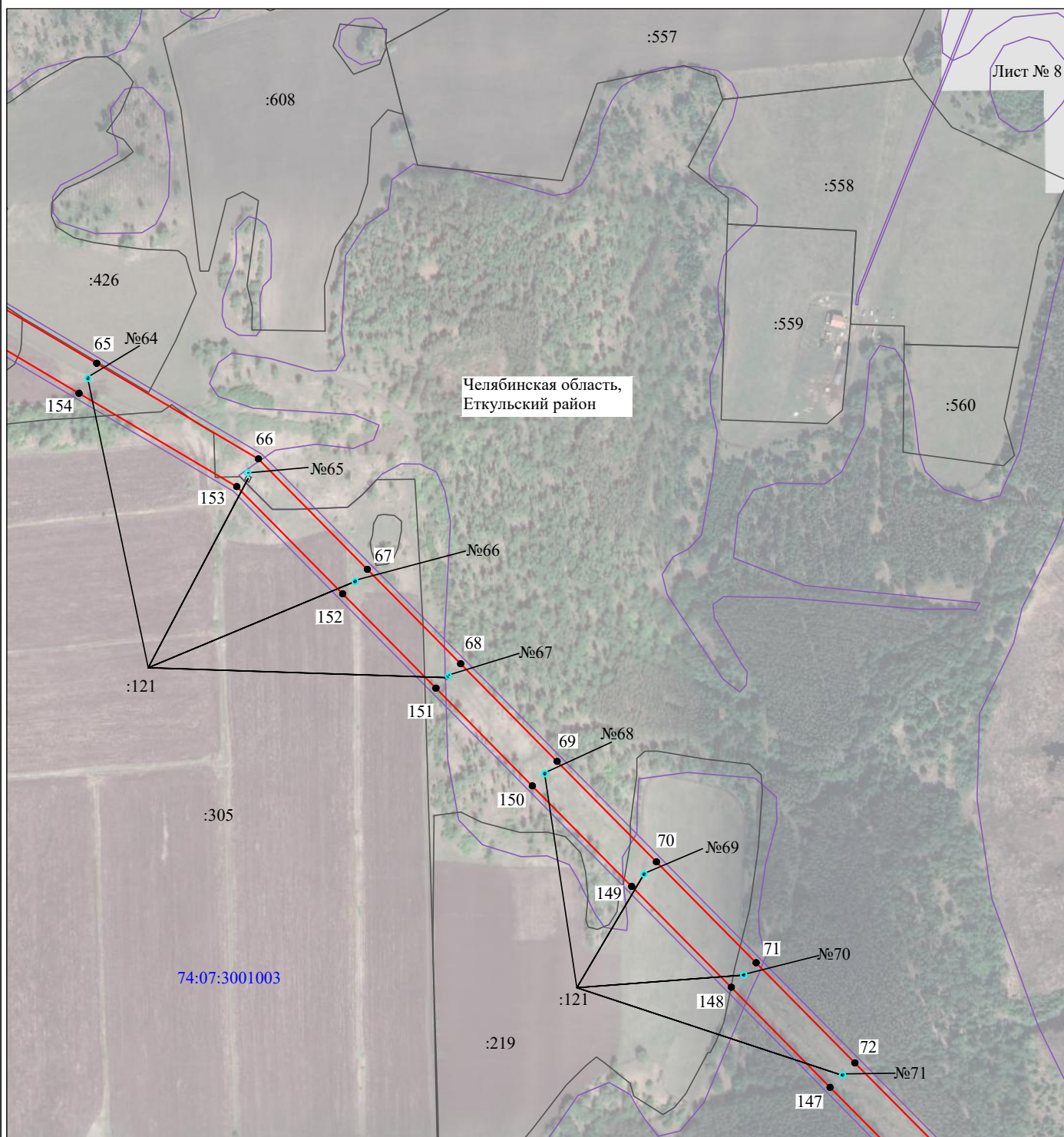
Масштаб 1:5000

Используемые условные знаки и обозначения:

№1

- номер опоры
- граница публичного сервитута
- граница кадастрового деления
- граница населенного пункта, муниципального образования
- граница земельного участка, имеющегося в ЕГРН
- граница ОКС, имеющаяся в ЕГРН
- граница охранной зоны, имеющейся в ЕГРН
- 74:07:0202118:34 - кадастровый номер земельного участка, имеющегося в ЕГРН
- 74:07:0202118 - номер кадастрового квартала
- 1 • - обозначение характерных точек границ

Схема расположения границ публичного сервитута объекта

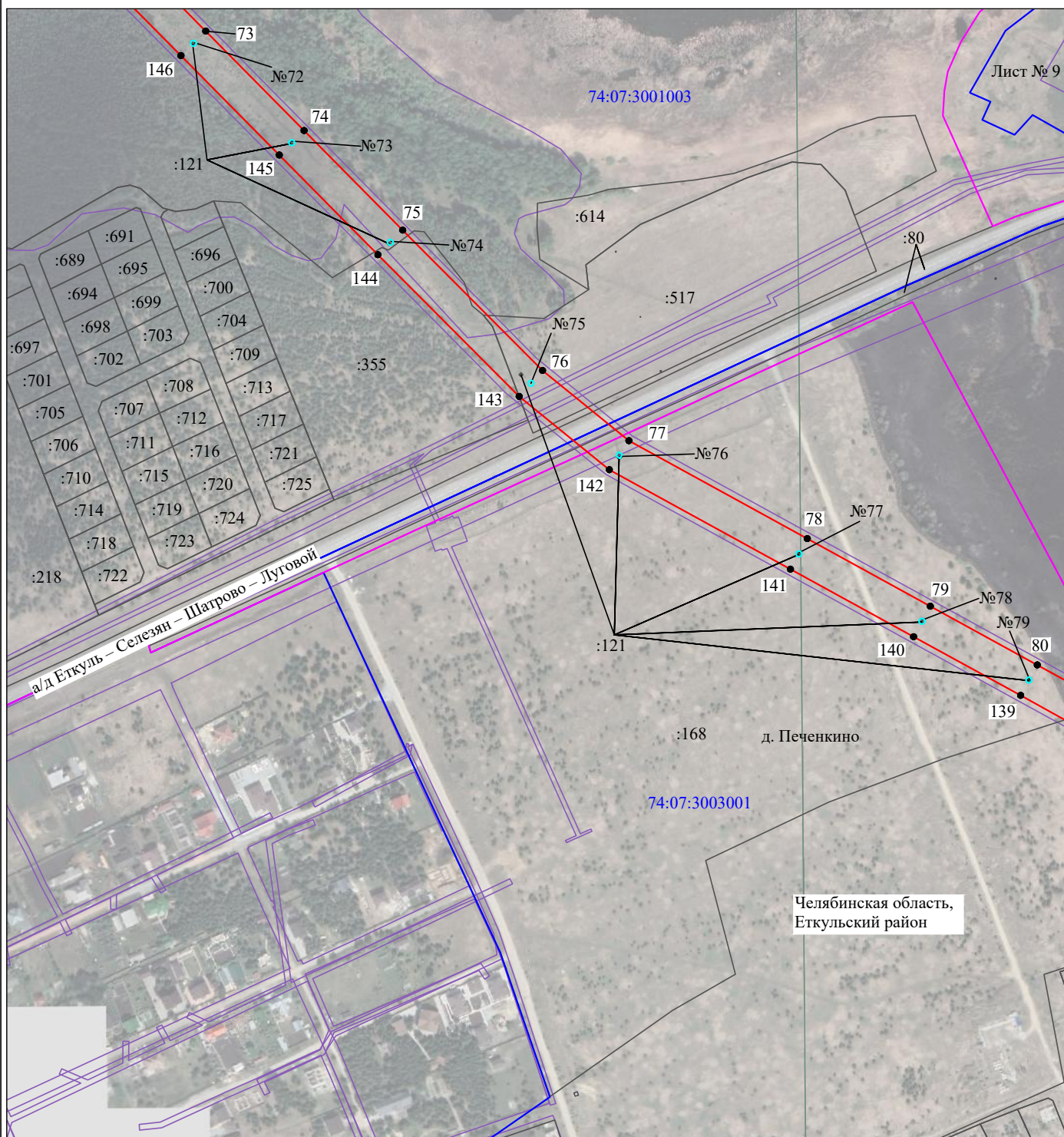


Масштаб 1:5000

Используемые условные знаки и обозначения:

- | | |
|--|---|
| №1 | - номер опоры |
| — | - граница публичного сервитута |
| — | - граница кадастрового деления |
| — | - граница населенного пункта, муниципального образования |
| — | - граница земельного участка, имеющегося в ЕГРН |
| — | - граница ОКС, имеющаяся в ЕГРН |
| — | - граница охранной зоны, имеющейся в ЕГРН |
| 74:07:0202118:34 | - кадастровый номер земельного участка, имеющегося в ЕГРН |
| 74:07:0202118 | - номер кадастрового квартала |
| 1 • | - обозначение характерных точек границ |

Схема расположения границ публичного сервитута объекта



Масштаб 1:5000

Используемые условные знаки и обозначения:

№1

- номер опоры
- граница публичного сервитута
- граница кадастрового деления
- граница населенного пункта, муниципального образования
- граница земельного участка, имеющегося в ЕГРН
- граница ОКС, имеющаяся в ЕГРН
- граница охранной зоны, имеющейся в ЕГРН
- 74:07:0202118:34 - кадастровый номер земельного участка, имеющегося в ЕГРН
- 74:07:0202118 - номер кадастрового квартала
- 1 • - обозначение характерных точек границ

Схема расположения границ публичного сервитута объекта

Лист № 10



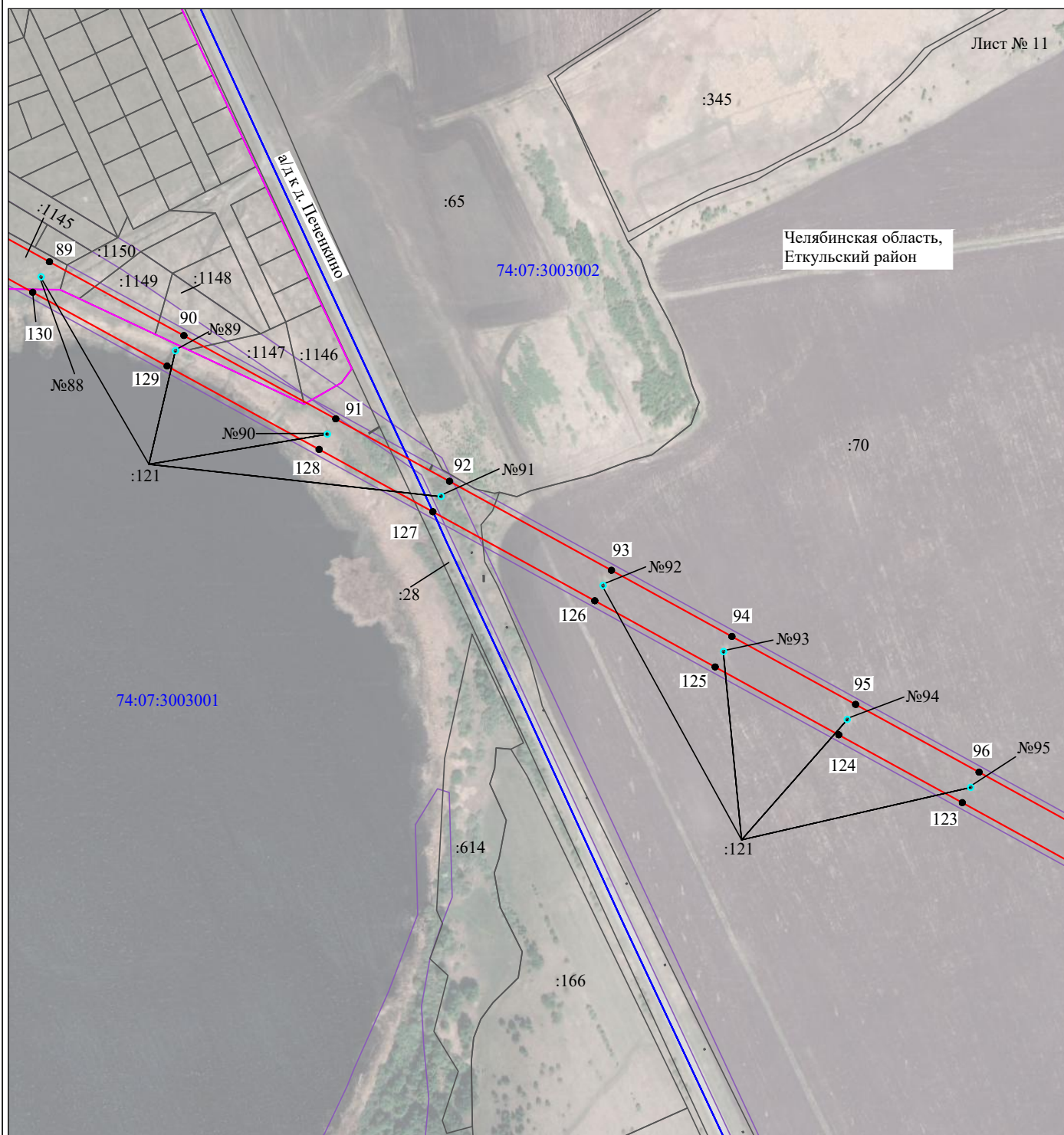
Масштаб 1:5000

Используемые условные знаки и обозначения:

№1

- номер опоры
- граница публичного сервитута
- граница кадастрового деления
- граница населенного пункта, муниципального образования
- граница земельного участка, имеющегося в ЕГРН
- граница ОКС, имеющаяся в ЕГРН
- граница охранной зоны, имеющейся в ЕГРН
- 74:07:0202118:34 - кадастровый номер земельного участка, имеющегося в ЕГРН
- 74:07:0202118 - номер кадастрового квартала
- 1 • - обозначение характерных точек границ

Схема расположения границ публичного сервитута объекта



Масштаб 1:5000

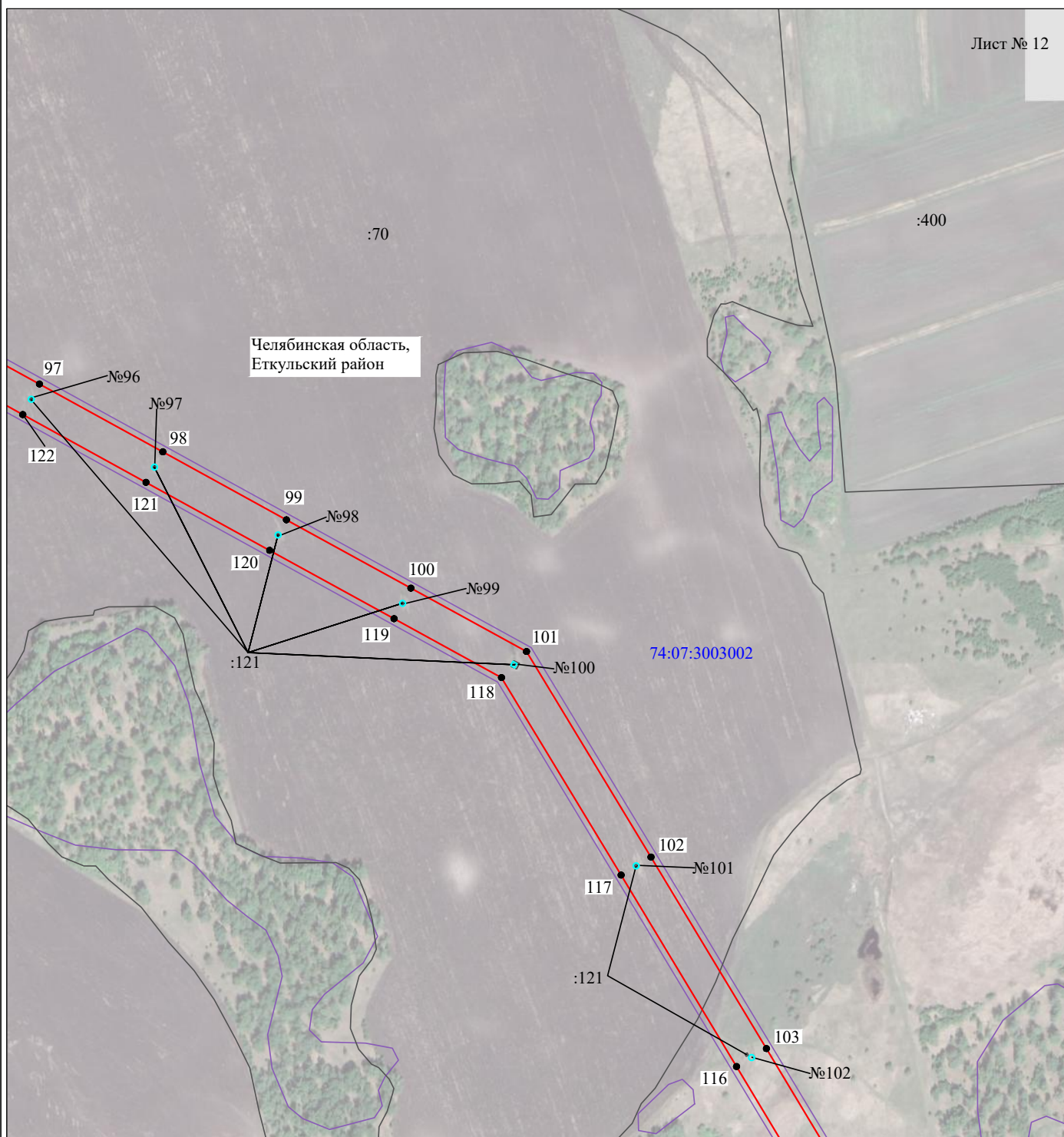
Используемые условные знаки и обозначения:

№1

- номер опоры
- граница публичного сервитута
- граница кадастрового деления
- граница населенного пункта, муниципального образования
- граница земельного участка, имеющегося в ЕГРН
- граница ОКС, имеющаяся в ЕГРН
- граница охранной зоны, имеющейся в ЕГРН
- 74:07:0202118:34 - кадастровый номер земельного участка, имеющегося в ЕГРН
- 74:07:0202118 - номер кадастрового квартала
- 1 • - обозначение характерных точек границ

Схема расположения границ публичного сервитута объекта

Лист № 12



Масштаб 1:5000

Используемые условные знаки и обозначения:

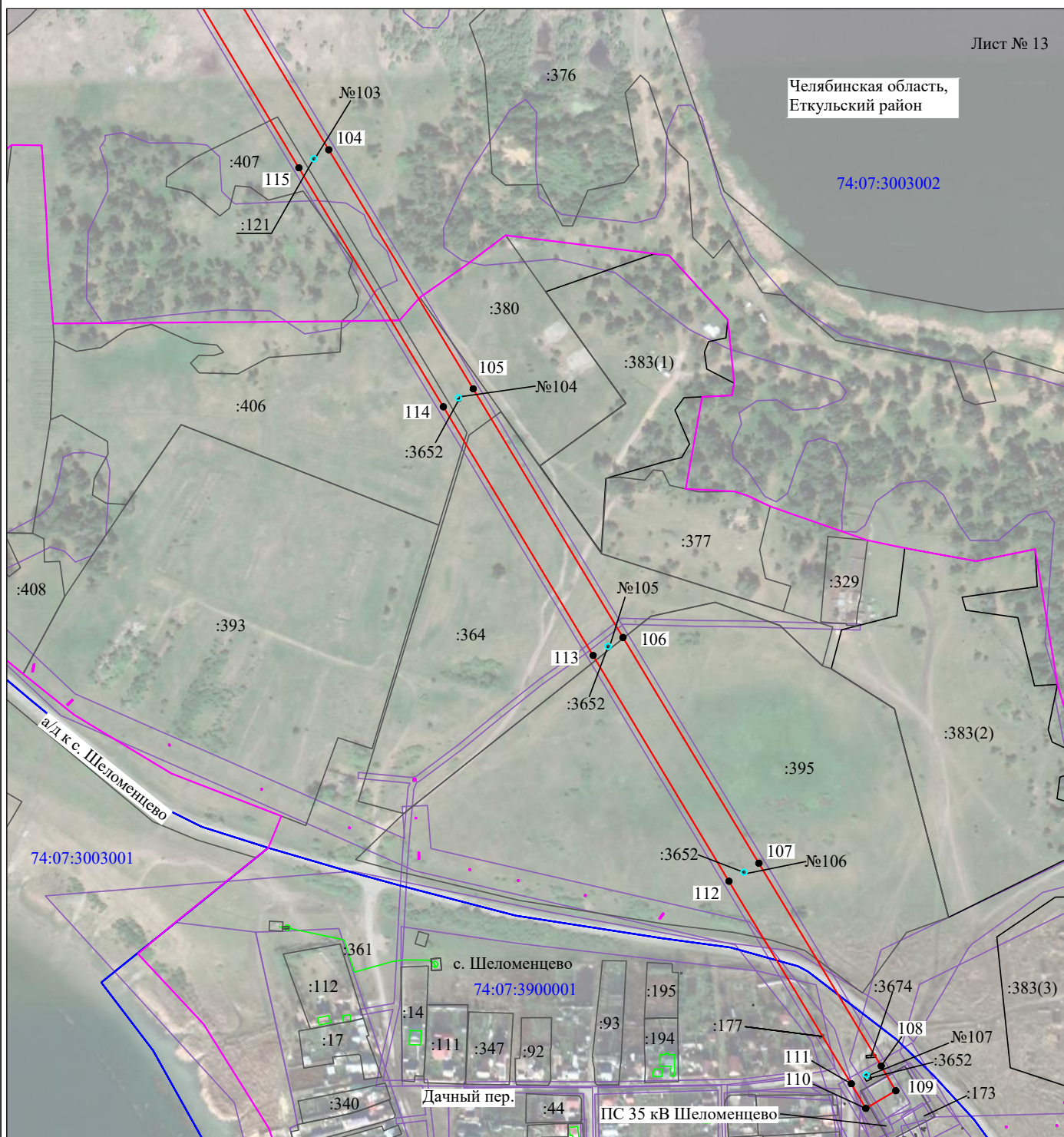
- | | |
|--|---|
| №1 | - номер опоры |
| — | - граница публичного сервитута |
| — | - граница кадастрового деления |
| — | - граница населенного пункта, муниципального образования |
| — | - граница земельного участка, имеющегося в ЕГРН |
| — | - граница ОКС, имеющаяся в ЕГРН |
| — | - граница охранной зоны, имеющейся в ЕГРН |
| 74:07:0202118:34 | - кадастровый номер земельного участка, имеющегося в ЕГРН |
| 74:07:0202118 | - номер кадастрового квартала |
| 1 • | - обозначение характерных точек границ |

Схема расположения границ публичного сервитута объекта

Лист № 13

Челябинская область,
Еткульский район

74:07:3003002



Масштаб 1:5000

Используемые условные знаки и обозначения:

№1

- номер опоры
- граница публичного сервитута
- граница кадастрового деления
- граница населенного пункта, муниципального образования
- граница земельного участка, имеющегося в ЕГРН
- граница ОКС, имеющаяся в ЕГРН
- граница охранной зоны, имеющейся в ЕГРН
- 74:07:0202118:34 - кадастровый номер земельного участка, имеющегося в ЕГРН
- 74:07:0202118 - номер кадастрового квартала
- 1 • - обозначение характерных точек границ