

Сообщение о возможном установлении публичного сервитута.

В соответствии с п. 3 статьи 39.42 Земельного кодекса Российской Федерации Министерство цифрового развития, связи и массовых коммуникаций Российской Федерации настоящим сообщает, что в целях размещения антенно-мачтовых сооружений связи по проекту «Устранение цифрового неравенства» возможно установление публичного сервитута в отношении земель следующих кадастровых кварталов (их частей):

74:20:0605001, расположенном: Российская Федерация, Челябинская область, Троицкий район, поселок Полесье;

74:20:0604001, расположенном: Российская Федерация, Челябинская область, Троицкий район, поселок Тогузак;

74:12:0509004, расположенном: Российская Федерация, Челябинская область, Красноармейский район, деревня Боровое;

74:20:0406001, расположенном: Российская Федерация, Челябинская область, Троицкий район, поселок Каменная Санарка;

74:07:2900002, расположенном: Российская Федерация, Челябинская область, Еткульский район, деревня Новобаландино;

74:20:2603001, расположенном: Российская Федерация, Челябинская область, Троицкий район, деревня Бурханкуль;

74:12:0509003, расположенном: Российская Федерация, Челябинская область, Красноармейский район, село Попово;

74:12:1303002, расположенном: Российская Федерация, Челябинская область, Красноармейский район, деревня Пятково;

74:12:1504004, расположенном: Российская Федерация, Челябинская область, Красноармейский район, село Ханжино.

Обоснованием необходимости установления публичного сервитута являются мероприятия по устранению цифрового неравенства между жителями городского и сельского населения и предоставлению возможности оказания современных услуг связи жителям населенных пунктов с численностью населения от 100 до 500 человек (проект «Устранение цифрового неравенства»).

Заинтересованные лица могут ознакомиться с поступившим ходатайством об установлении публичного сервитута и прилагаемым к нему описанием местоположения границ публичного сервитута в Министерстве цифрового развития, связи и массовых коммуникаций Российской Федерации по адресу: 123112, Москва, Пресненская наб., д. 10, стр. 2, IQ-квартал; в администрации муниципального образования «Родниковское сельское поселение» Троицкого района Челябинской области по адресу: 457121, Челябинская обл., Троицкий р-он, п. Родники, ул. Просвещения, д. 7; в администрации Бродокалмакского сельского поселения Красноармейского района Челябинской области по адресу: 456684, Челябинская область, Красноармейский район, село Бродокалмак, ул. Усадьба совхоза, дом 3; в администрации муниципального образования «Кособродское сельское поселение» Троицкого района Челябинской области по адресу: 457122, Челябинская обл., Троицкий р-он, п. Целинный, переулок Советский, д. 8; в администрации Каратабанского сельского поселения Еткульского района Челябинской области по адресу: 456572, Челябинская область, Еткульский район, с. Каратабан,

ул. Набережная, д. 6; в администрации муниципального образования «Белозерское сельское поселение» Троицкого района Челябинской области по адресу: 457132, Челябинская обл., Троицкий р-он, с. Белозеры, ул. Просвещения, д. 5; в администрации Шумовского сельского поселения Красноармейского муниципального района Челябинской области по адресу: 456680, Челябинская обл., Красноармейский р-н, с. Шумово, ул. Мира, д. 7; в администрации Березовского сельского поселения Красноармейского района Челябинской области по адресу: 456685, Челябинская область, Красноармейский район, п. Октябрьский, ул. Школьная, д. 1.

Подать заявления об учете прав на земельный участок можно по адресу Министерства цифрового развития, связи и массовых коммуникаций Российской Федерации (Москва, Пресненская наб., д. 10, стр. 2, IQ-квартал).

Срок подачи заявлений об учете прав на земельный участок, в отношении которого испрашивается публичный сервитут, составляет 15 (пятнадцать) дней со дня опубликования данного сообщения (в соответствии с п. 8 ст. 39.42 Земельного кодекса Российской Федерации).

Время приема заинтересованных лиц для ознакомления с поступившим ходатайством об установлении публичного сервитута и подачи заявлений:

Понедельник – четверг: с 9:30 до 12:30 и с 14:00 до 17:00;

Пятница: с 9:30 до 12:30 и с 14:00 до 15:00.

Подробнее о порядке приема граждан можно узнать на сайте <https://digital.gov.ru/ru/appeals/personal/>.

Данная информация размещена на официальных сайтах Министерства цифрового развития, связи и массовых коммуникаций Российской Федерации (<https://digital.gov.ru/ru/>), администрации муниципального образования «Родниковское сельское поселение» Троицкого района Челябинской области (https://troitsk-rayon.gov74.ru/troitskrayon/overview/settlements/rodnikovskoeselskoe_poselenie.htm), администрации Бродокалмакского сельского поселения Красноармейского района Челябинской области (<https://www.brodokalmak74.ru/>), администрации муниципального образования «Кособродское сельское поселение» Троицкого района Челябинской области (https://troitsk-rayon.gov74.ru/troitskrayon/overview/settlements/kosobrodskoeselskoe_poselenie.htm), администрации Каратабанского сельского поселения Еткульского района Челябинской области (https://www.admetkul.ru/poselenie/karatabanskoe_c/), администрации муниципального образования «Белозерское сельское поселение» Троицкого района Челябинской области (https://troitsk-rayon.gov74.ru/troitskrayon/overview/settlements/belozerskoeselskoe_poselenie.htm), администрации Шумовского сельского поселения Красноармейского муниципального района Челябинской области (<https://shumovo.eps74.ru/>), администрации Березовского сельского поселения Красноармейского района Челябинской области (<https://aberezovosp.ru/>).

ГРАФИЧЕСКОЕ ОПИСАНИЕ

местоположения границ населенных пунктов, территориальных зон, особо охраняемых природных территорий, зон с особыми условиями использования территории

«Установка АМС БС в Челябинской области Российской Федерации по проекту «Устранение цифрового неравенства» (УЦН 2.0)»

(наименование объекта, местоположение границ которого описано (далее - объект))

Раздел 1

Сведения об объекте

№ п/п	Характеристики объекта	Описание характеристик
1	2	3
1.	Местоположение объекта	Челябинская область, район Троицкий, поселок Полесье
2.	Площадь объекта +/- величина погрешности определения площади (P +/- Дельта P)	9 +/- 1 м ²
3.	Иные характеристики объекта	Публичный сервитут ПАО "Ростелеком" устанавливается для использования земель кадастровых кварталов (его части): 74:20:0605001, расположенного по адресу: Челябинская область, Троицкий район, п. Полесье для размещения антенно-мачтового сооружения связи объекта «Установка АМС БС в Челябинской области Российской Федерации по проекту «Устранение цифрового неравенства» (УЦН 2.0)» на срок 49 (сорок девять) лет. Контактные данные: 115172, Российская Федерация, Москва, ул. Гончарная, д. 30, стр 1. Контактный телефон/факс: +7 (499) 999-82-83 / +7 (499) 999-82-22. Электронная почта: rostelecom@rt.ru

Раздел 2

Сведения о местоположении границ объекта

1. Система координат МСК-74, зона 2

2. Сведения о характерных точках границ объекта

Обозначение характерных точек границ	Координаты, м		Метод определения координат характерной точки	Средняя квадратическая погрешность положения характерной точки (Mt), м	Описание обозначения точки на местности (при наличии)
	X	Y			
1	2	3	4	5	6
1	504046.68	2298377.37	Метод спутниковых геодезических измерений	0.10	Закрепление отсутствует
2	504043.66	2298377.44	Метод спутниковых геодезических измерений	0.10	Закрепление отсутствует
3	504043.60	2298374.32	Метод спутниковых геодезических измерений	0.10	Закрепление отсутствует
4	504046.58	2298374.35	Метод спутниковых геодезических измерений	0.10	Закрепление отсутствует
1	504046.68	2298377.37	Метод спутниковых геодезических измерений	0.10	Закрепление отсутствует

3. Сведения о характерных точках части (частей) границы объекта

Обозначение характерных точек части границы	Координаты, м		Метод определения координат характерной точки	Средняя квадратическая погрешность положения характерной точки (Mt), м	Описание обозначения точки на местности (при наличии)
	X	Y			
1	2	3	4	5	6
-	-	-	-	-	-

СХЕМА
 расположения границ публичного сервитута
 на кадастровом плане территории

УТВЕРЖДЕНА:

 ОТ _____ № _____

Обозначение земельного участка: :ЗУ1
 Площадь части земельного участка: 9 кв.м.
 Категория земель: земли населенных пунктов
 Цель использования: Связь
 Система координат: МСК-74, зона2
 Кадастровый квартал: 74:20:0605001

Номера точек	Координаты	
	X	Y
1	504046.68	2298377.37
2	504043.66	2298377.44
3	504043.60	2298374.32
4	504046.58	2298374.35
1	504046.68	2298377.37



Условные обозначения:

Масштаб 1:500

- — граница охранной зоны
- — граница кадастрового квартала
- граница земельного участка, установленная в соответствии с законодательством
- 1 — граница населенного пункта
- 54:30:023301 — обозначение характерной точки границы
- 54:30:023301:63 — обозначение кадастрового квартала
- — кадастровый номер земельного участка по сведениям ЕГРН
- :ЗУ1 — размещаемый объект связи
- — обозначение образуемого земельного участка

ГРАФИЧЕСКОЕ ОПИСАНИЕ

местоположения границ населенных пунктов, территориальных зон, особо охраняемых природных территорий, зон с особыми условиями использования территории

«Установка АМС БС в Челябинской области Российской Федерации по проекту «Устранение цифрового неравенства» (УЦН 2.0)»

(наименование объекта, местоположение границ которого описано (далее - объект))

Раздел 1

Сведения об объекте

№ п/п	Характеристики объекта	Описание характеристик
1	2	3
1.	Местоположение объекта	Челябинская область, район Троицкий, поселок Тогузак
2.	Площадь объекта +/- величина погрешности определения площади (P +/- Дельта P)	9 +/- 1 м ²
3.	Иные характеристики объекта	Публичный сервитут ПАО "Ростелеком" устанавливается для использования земель кадастровых кварталов (его части): 74:20:0604001, расположенного по адресу: Челябинская область, Троицкий район, п. Тогузак для размещения антенно-мачтового сооружения связи объекта «Установка АМС БС в Челябинской области Российской Федерации по проекту «Устранение цифрового неравенства» (УЦН 2.0)» на срок 49 (сорок девять) лет. Контактные данные: 115172, Российская Федерация, Москва, ул. Гончарная, д. 30, стр 1. Контактный телефон/факс: +7 (499) 999-82-83 / +7 (499) 999-82-22. Электронная почта: rostelecom@rt.ru

Раздел 2

Сведения о местоположении границ объекта

1. Система координат МСК-74, зона 2

2. Сведения о характерных точках границ объекта

Обозначение характерных точек границ	Координаты, м		Метод определения координат характерной точки	Средняя квадратическая погрешность положения характерной точки (Mt), м	Описание обозначения точки на местности (при наличии)
	X	Y			
1	2	3	4	5	6
1	505935.98	2306395.40	Метод спутниковых геодезических измерений	0.10	Закрепление отсутствует
2	505932.99	2306395.61	Метод спутниковых геодезических измерений	0.10	Закрепление отсутствует
3	505932.64	2306392.77	Метод спутниковых геодезических измерений	0.10	Закрепление отсутствует
4	505935.59	2306392.41	Метод спутниковых геодезических измерений	0.10	Закрепление отсутствует
1	505935.98	2306395.40	Метод спутниковых геодезических измерений	0.10	Закрепление отсутствует

3. Сведения о характерных точках части (частей) границы объекта

Обозначение характерных точек части границы	Координаты, м		Метод определения координат характерной точки	Средняя квадратическая погрешность положения характерной точки (Mt), м	Описание обозначения точки на местности (при наличии)
	X	Y			
1	2	3	4	5	6
-	-	-	-	-	-

СХЕМА
 расположения границ публичного сервитута
 на кадастровом плане территории

УТВЕРЖДЕНА:

 ОТ _____ № _____

Обозначение земельного участка: :ЗУ1
 Площадь части земельного участка: 9 кв.м.
 Категория земель: земли населенных пунктов
 Цель использования: Связь
 Система координат: МСК-74, зона2
 Кадастровый квартал: 74:20:0604001

Номера точек	Координаты	
	X	Y
1	505935.98	2306395.40
2	505932.99	2306395.61
3	505932.64	2306392.77
4	505935.59	2306392.41
1	505935.98	2306395.40



Условные обозначения:

Масштаб 1:500

- — граница охранной зоны
- — граница кадастрового квартала
- граница земельного участка, установленная в соответствии с законодательством
- 1 — граница населенного пункта
- 1 — обозначение характерной точки границы
- 54:30:023301 — обозначение кадастрового квартала
- 54:30:023301:63 — кадастровый номер земельного участка по сведениям ЕГРН
- — размещаемый объект связи
- :ЗУ1 — обозначение образуемого земельного участка

ГРАФИЧЕСКОЕ ОПИСАНИЕ

местоположения границ населенных пунктов, территориальных зон, особо охраняемых природных территорий, зон с особыми условиями использования территории

«Установка АМС БС в Челябинской области Российской Федерации по проекту «Устранение цифрового неравенства» (УЦН 2.0)»

(наименование объекта, местоположение границ которого описано (далее - объект))

Раздел 1

Сведения об объекте

№ п/п	Характеристики объекта	Описание характеристик
1	2	3
1.	Местоположение объекта	Челябинская область, район Красноармейский, деревня Боровое
2.	Площадь объекта +/- величина погрешности определения площади (P +/- Дельта P)	7 +/- 1 м ²
3.	Иные характеристики объекта	Публичный сервитут ПАО "Ростелеком" в отношении части земель кадастровых кварталов (его части): 74:12:0512005, расположенного по адресу: Челябинская область, Красноармейский район, деревня Боровое для размещения антенно-мачтового сооружения связи объекта «Установка АМС БС в Челябинской области Российской Федерации по проекту «Устранение цифрового неравенства» (УЦН 2.0)» на срок 49 (сорок девять) лет. Контактные данные: 115172, Российская Федерация, Москва, ул. Гончарная, д. 30, стр 1. Контактный телефон/факс: +7 (499) 999-82-83 / +7 (499) 999-82-22. Электронная почта: rostelecom@rt.ru

Раздел 2

Сведения о местоположении границ объекта

1. Система координат МСК-74, зона2

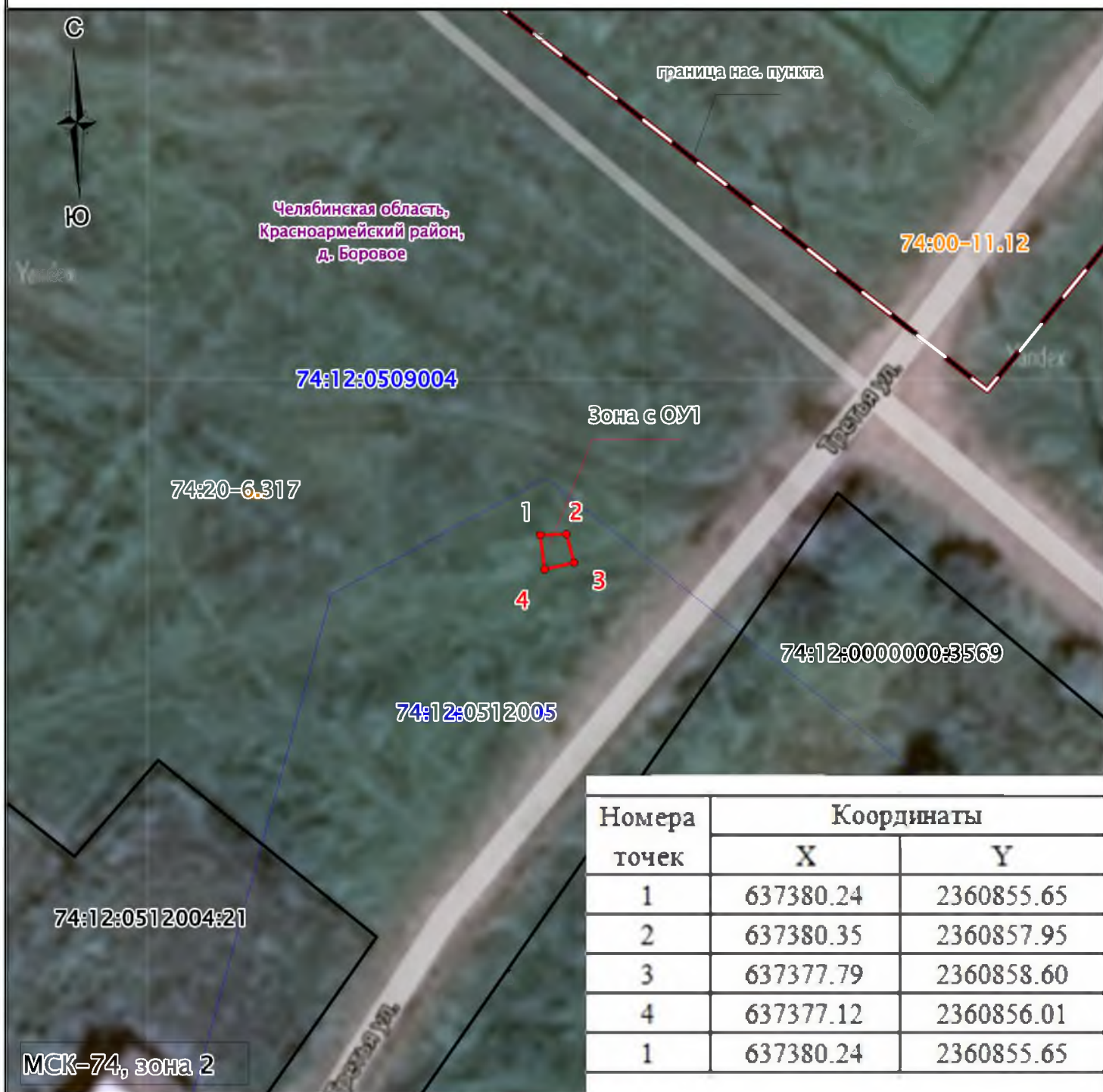
2. Сведения о характерных точках границ объекта

Обозначение характерных точек границ	Координаты, м		Метод определения координат характерной точки	Средняя квадратическая погрешность положения характерной точки (Mt), м	Описание обозначения точки на местности (при наличии)
	X	Y			
1	2	3	4	5	6
1	637380.24	2360855.65	Метод спутниковых геодезических измерений	0.10	Закрепление отсутствует
2	637380.35	2360857.95	Метод спутниковых геодезических измерений	0.10	Закрепление отсутствует
3	637377.79	2360858.60	Метод спутниковых геодезических измерений	0.10	Закрепление отсутствует
4	637377.12	2360856.01	Метод спутниковых геодезических измерений	0.10	Закрепление отсутствует
1	637380.24	2360855.65	Метод спутниковых геодезических измерений	0.10	Закрепление отсутствует

3. Сведения о характерных точках части (частей) границы объекта

Обозначение характерных точек части границы	Координаты, м		Метод определения координат характерной точки	Средняя квадратическая погрешность положения характерной точки (Mt), м	Описание обозначения точки на местности (при наличии)
	X	Y			
1	2	3	4	5	6
-	-	-	-	-	-

СХЕМА РАСПОЛОЖЕНИЯ ГРАНИЦ ПУБЛИЧНОГО СЕРВИТУТА



Масштаб 1: 500

Условные обозначения:

- — граница публичного сервитута
- — граница кадастрового квартала
- — граница земельного участка, установленная в соответствии с законодательством
- 1 — обозначение характерной точки границы
- 1 — обозначение кадастрового квартала
- 24:11:0130201 — кадастровый номер земельного участка по сведениям ЕГРН
- 24:11:0130201:4 — размещаемый объект связи

Подпись _____ Дата "19" сентября 2023 г.
Место для оттиска печати (при наличии) лица, составившего описание местоположения границ объекта

ГРАФИЧЕСКОЕ ОПИСАНИЕ

местоположения границ населенных пунктов, территориальных зон, особо охраняемых природных территорий, зон с особыми условиями использования территории

Публичный сервитут в интересах ПАО "Ростелеком" на земельный участок в п. Каменная Санарка Троицкого района Челябинской области в целях строительства и эксплуатации антенно-мачтового сооружения связи объекта "Установка АМС БС в Челябинской области Российской Федерации" по проекту "Устранение цифрового неравенства (УЦН 2.0)"

(наименование объекта, местоположение границ которого описано (далее - объект))

Раздел 1

Сведения об объекте

№ п/п	Характеристики объекта	Описание характеристик
1	2	3
1.	Местоположение объекта	Челябинская область, район Троицкий, поселок Каменная Санарка
2.	Площадь объекта +/- величина погрешности определения площади (P +/- Дельта P)	7 +/- 1 м ²
3.	Иные характеристики объекта	-

Раздел 2**Сведения о местоположении границ объекта**

1. Система координат МСК-74, зона 2

2. Сведения о характерных точках границ объекта

Обозначение характерных точек границ	Координаты, м		Метод определения координат характерной точки	Средняя квадратическая погрешность положения характерной точки (Mt), м	Описание обозначения точки на местности (при наличии)
	X	Y			
1	2	3	4	5	6
1	491607.72	2281038.97	Метод спутниковых геодезических измерений (определений)	0.1	Металлический столб
2	491607.84	2281041.58	Метод спутниковых геодезических измерений (определений)	0.1	Металлический столб
3	491604.98	2281041.74	Метод спутниковых геодезических измерений (определений)	0.1	Металлический столб
4	491604.97	2281039.14	Метод спутниковых геодезических измерений (определений)	0.1	Металлический столб
1	491607.72	2281038.97	Метод спутниковых геодезических измерений (определений)	0.1	Металлический столб

3. Сведения о характерных точках части (частей) границы объекта

Обозначение характерных точек части границы	Координаты, м		Метод определения координат характерной точки	Средняя квадратическая погрешность положения характерной точки (Mt), м	Описание обозначения точки на местности (при наличии)
	X	Y			
1	2	3	4	5	6
-	-	-	-	-	-

Раздел 3

Сведения о местоположении измененных (уточненных) границ объекта

1. Система координат -

2. Сведения о характерных точках границ объекта

Обозначение характерных точек границ	Существующие координаты, м		Измененные (уточненные) координаты, м		Метод определения координат характерной точки	Средняя квадратическая погрешность положения характерной точки (Mt), м	Описание обозначения точки на местности (при наличии)
	X	Y	X	Y			
1	2	3	4	5	6	7	8
-	-	-	-	-	-	-	

3. Сведения о характерных точках части (частей) границы объекта

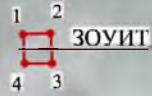
Обозначение характерных точек части границы	Существующие координаты, м		Измененные (уточненные) координаты, м		Метод определения координат характерной точки	Средняя квадратическая погрешность положения характерной точки (Mt), м	Описание обозначения точки на местности (при наличии)
	X	Y	X	Y			
1	2	3	4	5	6	7	8
-	-	-	-	-	-	-	

Схема расположения границ публичного сервитута

МСК-74, зона 2

С

Челябинская область
Троицкий район
Кособродское сельское
поселение
поселок Каменная Санарка
74:20:0406001



Масштаб 1:700

Условные обозначения:

● 1 - обозначение характерной точки публичного сервитута

— - вновь образованная часть границы публичного сервитута

:22 - существующая часть границы земельного участка, имеющиеся в ЕГРН сведения о которой достаточны для определения ее местоположения

:303 - граница объекта капитального строительства по сведениям ЕГРН

- зона с особыми условиями использования территории по сведениям ЕГРН

- территориальная зона по сведениям ЕГРН

74:20:0406001 - граница и номер кадастрового квартала

- граница населенного пункта по сведениям ЕГРН

ЗОУИТ - обозначение образуемого публичного сервитута



Подпись Иванова А.В.
Место для оттиска печати (при наличии) лица,
составившего описание местоположения границ объекта

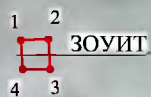
Дата 22.08.2023 г.

Схема расположения границ публичного сервитута

МСК-74, зона 2

Номера точек	Координаты	
	X	Y
1	491607.72	2281038.97
2	491607.84	2281041.58
3	491604.98	2281041.74
4	491604.97	2281039.14
1	491607.72	2281038.97

Челябинская область
Троицкий район
Кособродское сельское поселение
поселок Каменная Санарка
74:20:0406001



Масштаб 1:700

Условные обозначения:

- 1 - обозначение характерной точки публичного сервитута
- - вновь образованная часть границы публичного сервитута
- :22 - существующая часть границы земельного участка, имеющиеся в ЕГРН сведения о которой достаточны для определения ее местоположения
- :303 - граница объекта капитального строительства по сведениям ЕГРН
- зона с особыми условиями использования территории по сведениям ЕГРН
- территориальная зона по сведениям ЕГРН
- 74:20:0406001 - граница и номер кадастрового квартала
- граница населенного пункта по сведениям ЕГРН
- ЗОУИТ** - обозначение образуемого публичного сервитута



Подпись _____ Дата 11.10.2023
 Место для оттиска печати (при наличии) лица, составившего описание местоположения границ объекта

ГРАФИЧЕСКОЕ ОПИСАНИЕ

местоположения границ населенных пунктов, территориальных зон, особо охраняемых природных территорий, зон с особыми условиями использования территории

«Установка АМС БС в Челябинской области Российской Федерации по проекту «Устранение цифрового неравенства» (УЦН 2.0)»

(наименование объекта, местоположение границ которого описано (далее - объект))

Раздел 1

Сведения об объекте

№ п/п	Характеристики объекта	Описание характеристик
1	2	3
1.	Местоположение объекта	Челябинская область, район Еткульский, деревня Новобаландино
2.	Площадь объекта +/- величина погрешности определения площади (P +/- Дельта P)	9 +/- 1 м ²
3.	Иные характеристики объекта	Публичный сервитут ПАО "Ростелеком" в отношении части земель кадастровых кварталов (его части): 74:07:2900002, расположенного по адресу: Челябинская область, Еткульский район, деревня Новобаландино для размещения антенно-мачтового сооружения связи объекта «Установка АМС БС в Челябинской области Российской Федерации по проекту «Устранение цифрового неравенства» (УЦН 2.0)» на срок 49 (сорок девять) лет. Контактные данные: 115172, Российская Федерация, Москва, ул. Гончарная, д. 30, стр 1. Контактный телефон/факс: +7 (499) 999-82-83 / +7 (499) 999-82-22. Электронная почта: rostelecom@rt.ru

Раздел 2

Сведения о местоположении границ объекта

1. Система координат МСК-74, зона 2

2. Сведения о характерных точках границ объекта

Обозначение характерных точек границ	Координаты, м		Метод определения координат характерной точки	Средняя квадратическая погрешность положения характерной точки (Mt), м	Описание обозначения точки на местности (при наличии)
	X	Y			
1	2	3	4	5	6
1	542716.85	2345898.49	Метод спутниковых геодезических измерений	0.10	Закрепление отсутствует
2	542716.59	2345901.04	Метод спутниковых геодезических измерений	0.10	Закрепление отсутствует
3	542713.12	2345900.70	Метод спутниковых геодезических измерений	0.10	Закрепление отсутствует
4	542713.39	2345898.12	Метод спутниковых геодезических измерений	0.10	Закрепление отсутствует
1	542716.85	2345898.49	Метод спутниковых геодезических измерений	0.10	Закрепление отсутствует

3. Сведения о характерных точках части (частей) границы объекта

Обозначение характерных точек части границы	Координаты, м		Метод определения координат характерной точки	Средняя квадратическая погрешность положения характерной точки (Mt), м	Описание обозначения точки на местности (при наличии)
	X	Y			
1	2	3	4	5	6
-	-	-	-	-	-

Раздел 3

Сведения о местоположении измененных (уточненных) границ объекта

1. Система координат -

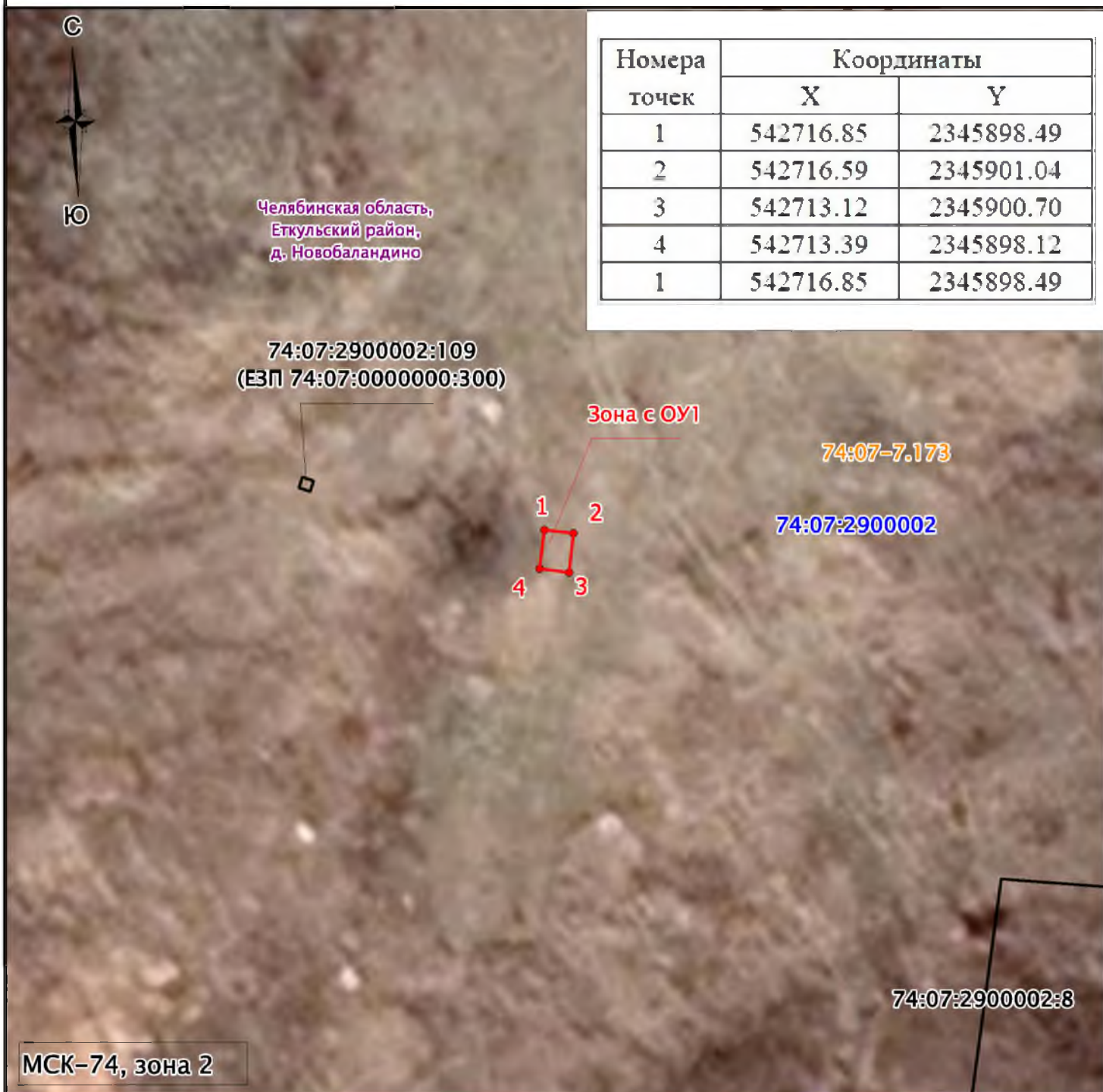
2. Сведения о характерных точках границ объекта

Обозначение характерных точек границ	Существующие координаты, м		Измененные (уточненные) координаты, м		Метод определения координат характерной точки	Средняя квадратическая погрешность положения характерной точки (Mt), м	Описание обозначения точки на местности (при наличии)
	X	Y	X	Y			
1	2	3	4	5	6	7	8
-	-	-	-	-	-	-	

3. Сведения о характерных точках части (частей) границы объекта

Обозначение характерных точек части границы	Существующие координаты, м		Измененные (уточненные) координаты, м		Метод определения координат характерной точки	Средняя квадратическая погрешность положения характерной точки (Mt), м	Описание обозначения точки на местности (при наличии)
	X	Y	X	Y			
1	2	3	4	5	6	7	8
-	-	-	-	-	-	-	

СХЕМА РАСПОЛОЖЕНИЯ ГРАНИЦ ПУБЛИЧНОГО СЕРВИТУТА



Номера точек	Координаты	
	X	Y
1	542716.85	2345898.49
2	542716.59	2345901.04
3	542713.12	2345900.70
4	542713.39	2345898.12
1	542716.85	2345898.49

Масштаб 1 : 500

Условные обозначения:

- — граница публичного сервитута
- — граница кадастрового квартала
- граница земельного участка, установленная в соответствии с законодательством
- 1 — обозначение характерной точки границы
- 74:07:2900002 — обозначение кадастрового квартала
- 74:07:2900002:8 — кадастровый номер земельного участка по сведениям ЕГРН
- — размещаемый объект связи

Подпись _____ Дата "10" октября 2023 г.
 Место для оттиска печати (при наличии) лица, составившего описание
 местоположения границ объекта



ГРАФИЧЕСКОЕ ОПИСАНИЕ

местоположения границ населенных пунктов, территориальных зон, особо охраняемых природных территорий, зон с особыми условиями использования территории

Публичный сервитут в интересах ПАО "Ростелеком" на земельный участок в д. Бурханкуль Троицкого района Челябинской области в целях строительства и эксплуатации антенно-мачтового сооружения связи объекта "Установка АМС БС в Челябинской области Российской Федерации" по проекту "Устранение цифрового неравенства (УЦН 2.0)"

(наименование объекта, местоположение границ которого описано (далее - объект))

Раздел 1

Сведения об объекте

№ п/п	Характеристики объекта	Описание характеристик
1	2	3
1.	Местоположение объекта	Челябинская область, район Троицкий, деревня Бурханкуль
2.	Площадь объекта +/- величина погрешности определения площади (Р +/- Дельта Р)	29 +/- 2 м ²
3.	Иные характеристики объекта	-

Раздел 2**Сведения о местоположении границ объекта**

1. Система координат МСК-74, зона 2

2. Сведения о характерных точках границ объекта

Обозначение характерных точек границ	Координаты, м		Метод определения координат характерной точки	Средняя квадратическая погрешность положения характерной точки (Mt), м	Описание обозначения точки на местности (при наличии)
	X	Y			
1	2	3	4	5	6
1	516744.04	2372433.34	Метод спутниковых геодезических измерений (определений)	0.1	Металлический столб
2	516746.82	2372438.69	Метод спутниковых геодезических измерений (определений)	0.1	Металлический столб
3	516742.57	2372441.01	Метод спутниковых геодезических измерений (определений)	0.1	Металлический столб
4	516739.76	2372435.64	Метод спутниковых геодезических измерений (определений)	0.1	Металлический столб
1	516744.04	2372433.34	Метод спутниковых геодезических измерений (определений)	0.1	Металлический столб

3. Сведения о характерных точках части (частей) границы объекта

Обозначение характерных точек части границы	Координаты, м		Метод определения координат характерной точки	Средняя квадратическая погрешность положения характерной точки (Mt), м	Описание обозначения точки на местности (при наличии)
	X	Y			
1	2	3	4	5	6
-	-	-	-	-	-

Раздел 3

Сведения о местоположении измененных (уточненных) границ объекта

1. Система координат -

2. Сведения о характерных точках границ объекта

Обозначение характерных точек границ	Существующие координаты, м		Измененные (уточненные) координаты, м		Метод определения координат характерной точки	Средняя квадратическая погрешность положения характерной точки (Mt), м	Описание обозначения точки на местности (при наличии)
	X	Y	X	Y			
1	2	3	4	5	6	7	8
-	-	-	-	-	-	-	

3. Сведения о характерных точках части (частей) границы объекта

Обозначение характерных точек части границы	Существующие координаты, м		Измененные (уточненные) координаты, м		Метод определения координат характерной точки	Средняя квадратическая погрешность положения характерной точки (Mt), м	Описание обозначения точки на местности (при наличии)
	X	Y	X	Y			
1	2	3	4	5	6	7	8
-	-	-	-	-	-	-	

Схема расположения границ публичного сервитута



Масштаб 1:500

Условные обозначения

- - Часть границы, местоположение которой определено при выполнении кадастровых работ
- - Характерная точка границы, сведения о которой позволяют однозначно определить ее положение на местности
- 1 - Обозначение новой характерной точки
- :91 - Кадастровый номер земельного участка
- - Граница земельного участка по сведениям ЕГРН
- 74:20:2603001 - Номер кадастрового квартала
- - Граница кадастрового квартала
- 74:20-6.456 - Реестровый номер зоны с особыми условиями использования территории по сведениям ЕГРН
- - Граница зоны с особыми условиями
- Зона с ОУ 1 - Зона с особыми условиями использования территории Зона с ОУ 1 — Публичный сервитут в интересах ИАО "Ростелеком"



Подпись _____
 Место для оттиска печати (при наличии) лица, составившего описание местоположения границ объекта

Дата 11.10.2023 г.

ГРАФИЧЕСКОЕ ОПИСАНИЕ

местоположения границ населенных пунктов, территориальных зон, особо охраняемых природных территорий, зон с особыми условиями использования территории

«Установка АМС БС в Челябинской области Российской Федерации по проекту «Устранение цифрового неравенства» (УЦН 2.0)»

(наименование объекта, местоположение границ которого описано (далее - объект))

Раздел 1

Сведения об объекте

№ п/п	Характеристики объекта	Описание характеристик
1	2	3
1.	Местоположение объекта	Челябинская область, район Красноармейский, село Попово
2.	Площадь объекта +/- величина погрешности определения площади (P +/- Дельта P)	100 +/- 4 м ²
3.	Иные характеристики объекта	Публичный сервитут ПАО "Ростелеком" в отношении части земель кадастровых кварталов (его части): 74:12:0509003, расположенного по адресу: Челябинская область, Красноармейский район, село Попово для размещения антенно-матового сооружения связи объекта «Установка АМС БС в Челябинской области Российской Федерации по проекту «Устранение цифрового неравенства» (УЦН 2.0)» на срок 49 (сорок девять) лет. Контактные данные: 115172, Российская Федерация, Москва, ул. Гончарная, д. 30, стр 1. Контактный телефон/факс: +7 (499) 999-82-83 / +7 (499) 999-82-22. Электронная почта: rostelecom@rt.ru

Раздел 2

Сведения о местоположении границ объекта

1. Система координат МСК-74, зона 2

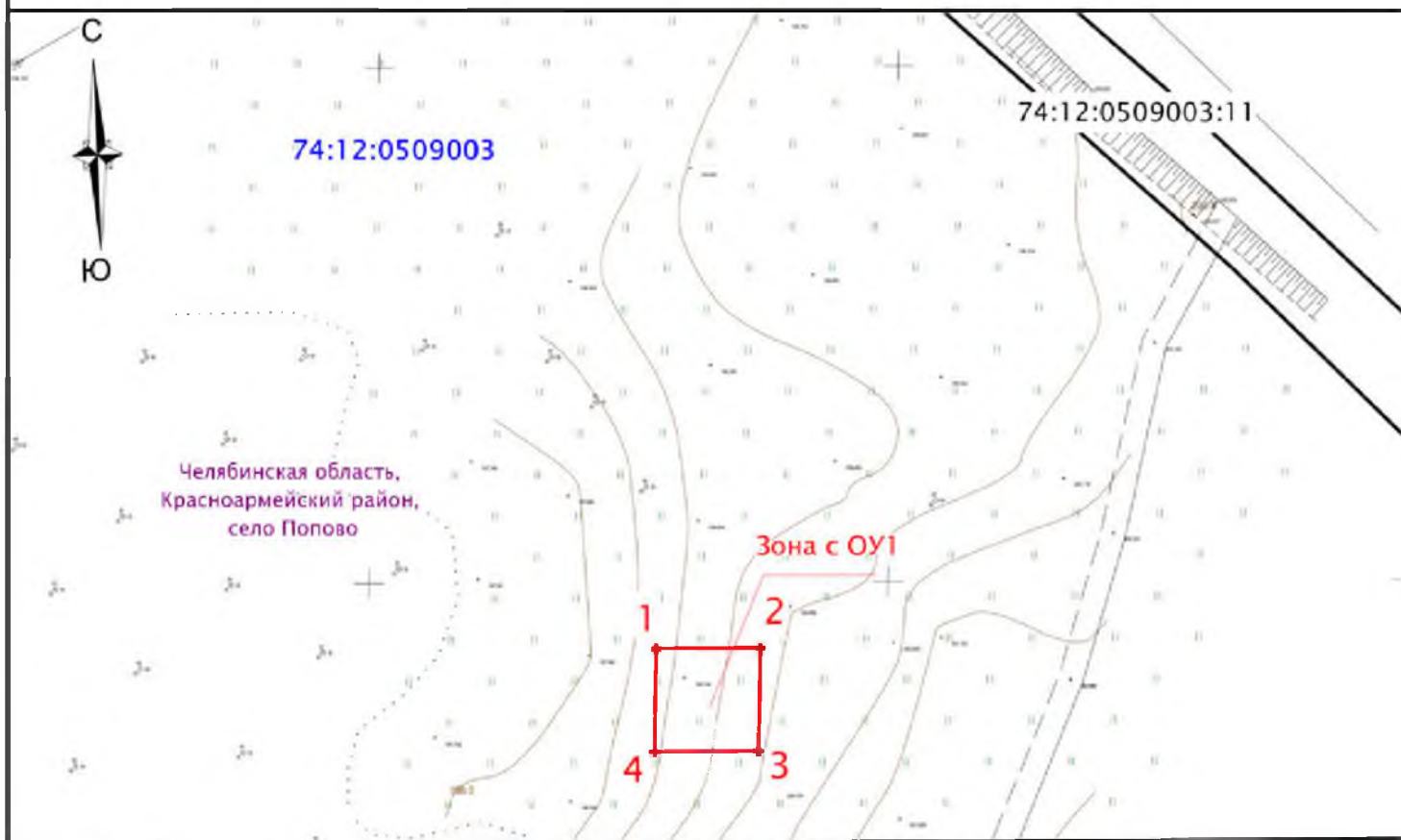
2. Сведения о характерных точках границ объекта

Обозначение характерных точек границ	Координаты, м		Метод определения координат характерной точки	Средняя квадратическая погрешность положения характерной точки (Mt), м	Описание обозначения точки на местности (при наличии)
	X	Y			
1	2	3	4	5	6
1	641543.55	2355577.83	Метод спутниковых геодезических измерений	0.10	Закрепление отсутствует
2	641543.55	2355587.83	Метод спутниковых геодезических измерений	0.10	Закрепление отсутствует
3	641533.55	2355587.83	Метод спутниковых геодезических измерений	0.10	Закрепление отсутствует
4	641533.55	2355577.83	Метод спутниковых геодезических измерений	0.10	Закрепление отсутствует
1	641543.55	2355577.83	Метод спутниковых геодезических измерений	0.10	Закрепление отсутствует

3. Сведения о характерных точках части (частей) границы объекта

Обозначение характерных точек части границы	Координаты, м		Метод определения координат характерной точки	Средняя квадратическая погрешность положения характерной точки (Mt), м	Описание обозначения точки на местности (при наличии)
	X	Y			
1	2	3	4	5	6
-	-	-	-	-	-

СХЕМА РАСПОЛОЖЕНИЯ ГРАНИЦ ПУБЛИЧНОГО СЕРВИТУТА



74:12:0509003:48

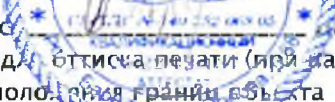
Номера точек	Координаты	
	X	Y
1	641543.55	2355577.83
2	641543.55	2355587.83
3	641533.55	2355587.83
4	641533.55	2355577.83
1	516744.04	2372433.34

МСК-74, зона2

Масштаб 1 : 700

Условные обозначения:

- — граница публичного сервитута
- — граница кадастрового квартала
- граница земельного участка, установленная в соответствии с законодательством
- 1 — обозначение характерной точки границы
- 24:11:0130201 — обозначение кадастрового квартала
- 24:11:0130201:4 — кадастровый номер земельного участка по сведениям ЕГРН
- — размещаемый объект связи

Подпись:  дата "28" декабря 2022 г.
 Место для оттиска печати (при наличии) лица, составившего описание местоположения границ объекта

ГРАФИЧЕСКОЕ ОПИСАНИЕ

местоположения границ населенных пунктов, территориальных зон, особо охраняемых природных территорий, зон с особыми условиями использования территории

«Установка АМС БС в Челябинской области Российской Федерации по проекту «Устранение цифрового неравенства» (УЦН 2.0)»

(наименование объекта, местоположение границ которого описано (далее - объект))

Раздел 1

Сведения об объекте

№ п/п	Характеристики объекта	Описание характеристик
1	2	3
1.	Местоположение объекта	Челябинская область, район Красноармейский, деревня Пятково
2.	Площадь объекта +/- величина погрешности определения площади (P +/- Дельта P)	100 +/- 4 м ²
3.	Иные характеристики объекта	Публичный сервитут ПАО "Ростелеком" в отношении части земель кадастровых кварталов (его части): 74:12:1303002, расположенного по адресу: Челябинская область, Красноармейский район, деревня Пятково для размещения антенно-мачтового сооружения связи объекта «Установка АМС БС в Челябинской области Российской Федерации по проекту «Устранение цифрового неравенства» (УЦН 2.0)» на срок 49 (сорок девять) лет. Контактные данные: 115172, Российская Федерация, Москва, ул. Гончарная, д. 30, стр 1. Контактный телефон/факс: +7 (499) 999-82-83 / +7 (499) 999-82-22. Электронная почта: rostelecom@rt.ru

Раздел 2

Сведения о местоположении границ объекта

1. Система координат МСК-74, зона 2

2. Сведения о характерных точках границ объекта

Обозначение характерных точек границ	Координаты, м		Метод определения координат характерной точки	Средняя квадратическая погрешность положения характерной точки (Mt), м	Описание обозначения точки на местности (при наличии)
	X	Y			
1	2	3	4	5	6
1	625283.33	2367859.33	Метод спутниковых геодезических измерений	0.10	Закрепление отсутствует
2	625273.33	2367859.33	Метод спутниковых геодезических измерений	0.10	Закрепление отсутствует
3	625273.33	2367849.33	Метод спутниковых геодезических измерений	0.10	Закрепление отсутствует
4	625283.33	2367849.33	Метод спутниковых геодезических измерений	0.10	Закрепление отсутствует
1	625283.33	2367859.33	Метод спутниковых геодезических измерений	0.10	Закрепление отсутствует

3. Сведения о характерных точках части (частей) границы объекта

Обозначение характерных точек части границы	Координаты, м		Метод определения координат характерной точки	Средняя квадратическая погрешность положения характерной точки (Mt), м	Описание обозначения точки на местности (при наличии)
	X	Y			
1	2	3	4	5	6
-	-	-	-	-	-

Раздел 3

Сведения о местоположении измененных (уточненных) границ объекта

1. Система координат -

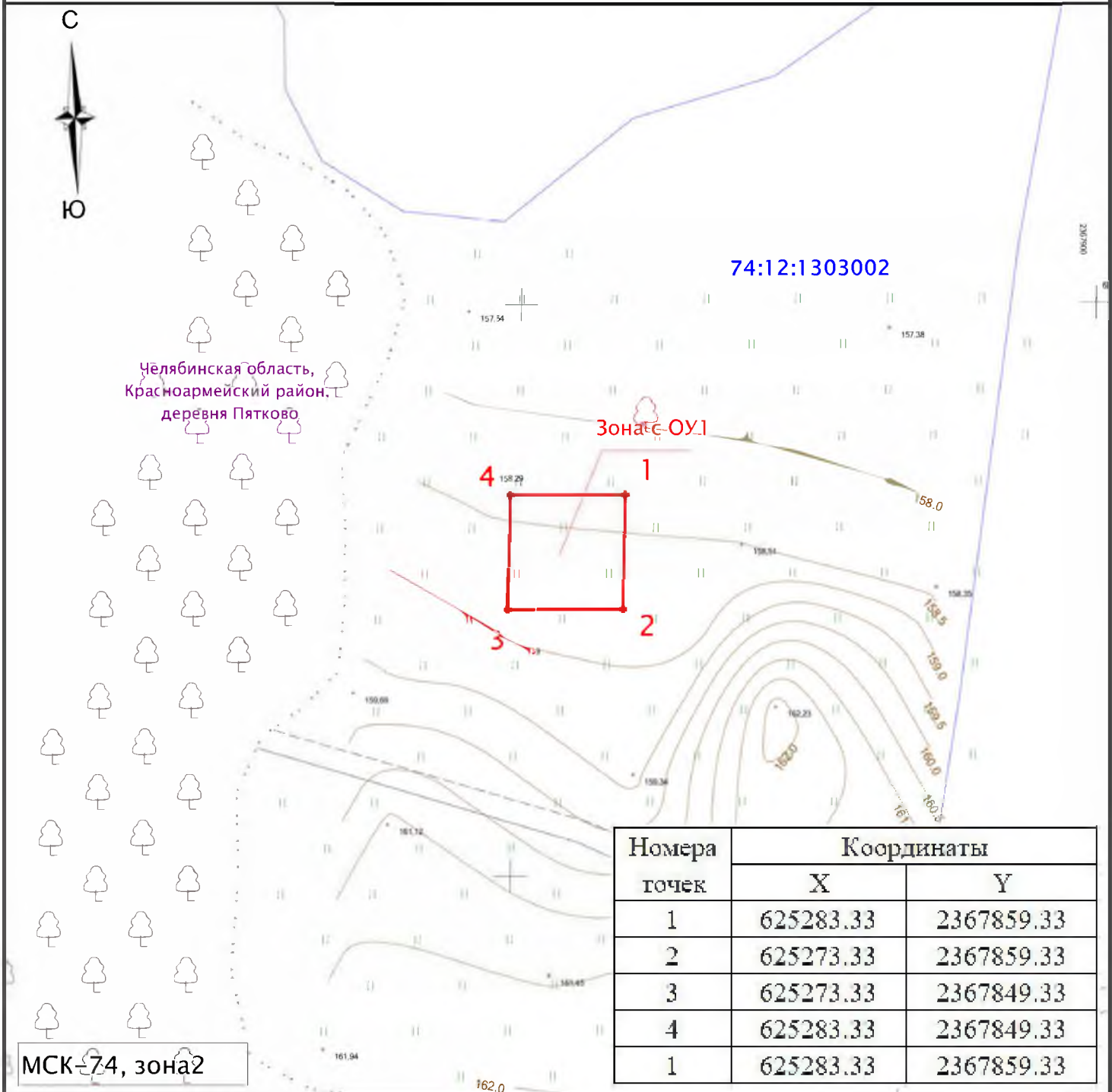
2. Сведения о характерных точках границ объекта

Обозначение характерных точек границ	Существующие координаты, м		Измененные (уточненные) координаты, м		Метод определения координат характерной точки	Средняя квадратическая погрешность положения характерной точки (Mt), м	Описание обозначения точки на местности (при наличии)
	X	Y	X	Y			
1	2	3	4	5	6	7	8
-	-	-	-	-	-	-	

3. Сведения о характерных точках части (частей) границы объекта

Обозначение характерных точек части границы	Существующие координаты, м		Измененные (уточненные) координаты, м		Метод определения координат характерной точки	Средняя квадратическая погрешность положения характерной точки (Mt), м	Описание обозначения точки на местности (при наличии)
	X	Y	X	Y			
1	2	3	4	5	6	7	8
-	-	-	-	-	-	-	

СХЕМА РАСПОЛОЖЕНИЯ ГРАНИЦ ПУБЛИЧНОГО СЕРВИТУТА



Номера точек	Координаты	
	X	Y
1	625283.33	2367859.33
2	625273.33	2367859.33
3	625273.33	2367849.33
4	625283.33	2367849.33
1	625283.33	2367859.33

Масштаб 1 : 500

Условные обозначения:

- — граница публичного сервитута
- — граница кадастрового квартала
- — граница земельного участка, установленной в соответствии с законодательством
- 1 — обозначение характерной точки границы
- 74:12:1303002 — обозначение кадастрового квартала
- 74:12:1303002:4 — кадастровый номер земельного участка по сведениям ГРН
- — размещаемый объект связи

Подпись: Сивава Юлия Александровна Дата: 08 декабря 2022 г.

Место: л. пр. Октябрьская, д. 111 (при настиле) лица, составившего описание местоположения границ объекта



ГРАФИЧЕСКОЕ ОПИСАНИЕ

местоположения границ населенных пунктов, территориальных зон, особо охраняемых природных территорий, зон с особыми условиями использования территории

«Установка АМС БС в Челябинской области Российской Федерации по проекту «Устранение цифрового неравенства» (УЦН 2.0)»

(наименование объекта, местоположение границ которого описано (далее - объект))

Раздел 1

Сведения об объекте

№ п/п	Характеристики объекта	Описание характеристик
1	2	3
1.	Местоположение объекта	Челябинская область, район Красноармейский, село Ханжино
2.	Площадь объекта +/- величина погрешности определения площади (P +/- Дельта P)	100 +/- 4 м ²
3.	Иные характеристики объекта	Публичный сервитут ПАО "Ростелеком" в отношении части земель кадастровых кварталов (его части): 74:12:1504004, расположенного по адресу: Челябинская область, Красноармейский район, село Ханжино для размещения антенно-мачтового сооружения связи объекта «Установка АМС БС в Челябинской области Российской Федерации по проекту «Устранение цифрового неравенства» (УЦН 2.0)» на срок 49 (сорок девять) лет. Контактные данные: 115172, Российская Федерация, Москва, ул. Гончарная, д. 30, стр 1. Контактный телефон/факс: +7 (499) 999-82-83 / +7 (499) 999-82-22. Электронная почта: rostelecom@rt.ru

Раздел 2

Сведения о местоположении границ объекта

1. Система координат МСК-74, зона2

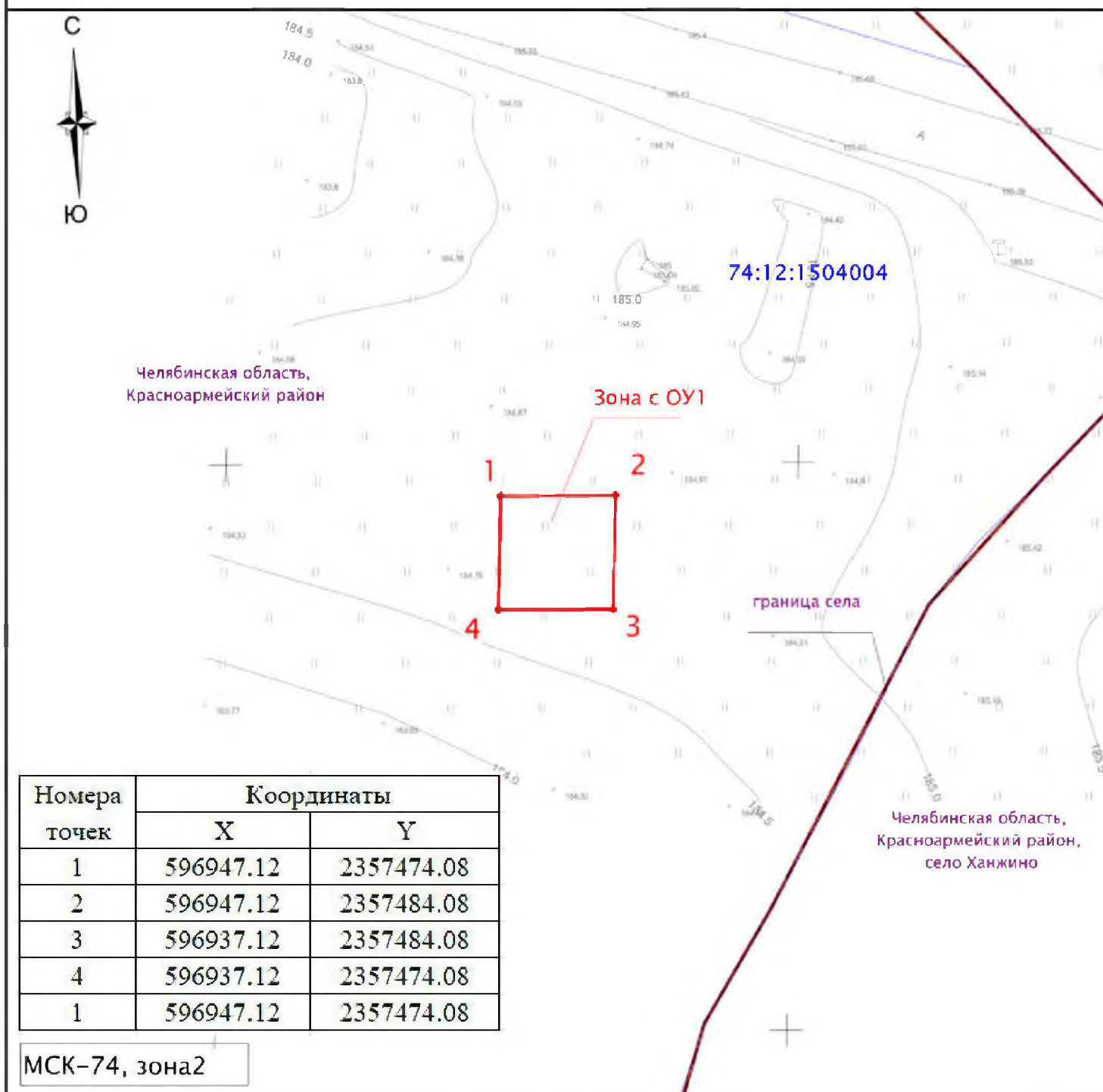
2. Сведения о характерных точках границ объекта

Обозначение характерных точек границ	Координаты, м		Метод определения координат характерной точки	Средняя квадратическая погрешность положения характерной точки (Mt), м	Описание обозначения точки на местности (при наличии)
	X	Y			
1	2	3	4	5	6
1	596947.12	2357474.08	Метод спутниковых геодезических измерений	0.10	Закрепление отсутствует
2	596947.12	2357484.08	Метод спутниковых геодезических измерений	0.10	Закрепление отсутствует
3	596937.12	2357484.08	Метод спутниковых геодезических измерений	0.10	Закрепление отсутствует
4	596937.12	2357474.08	Метод спутниковых геодезических измерений	0.10	Закрепление отсутствует
1	596947.12	2357474.08	Метод спутниковых геодезических измерений	0.10	Закрепление отсутствует

3. Сведения о характерных точках части (частей) границы объекта

Обозначение характерных точек части границы	Координаты, м		Метод определения координат характерной точки	Средняя квадратическая погрешность положения характерной точки (Mt), м	Описание обозначения точки на местности (при наличии)
	X	Y			
1	2	3	4	5	6
-	-	-	-	-	-

СХЕМА РАСПОЛОЖЕНИЯ ГРАНИЦ ПУБЛИЧНОГО СЕРВИТУТА



Масштаб 1: 500

Условные обозначения:

- — граница публичного сервитута
- — граница кадастрового квартала
- — граница земельного участка, установленная в соответствии с законодательством
- 1 — обозначение характерной точки границы
- 74:12:1303002 — обозначение кадастрового квартала
- 74:12:1303002:4 — кадастровый номер земельного участка по сведениям ЕГРН
- — размещаемый объект связи

Подпись: _____ Дата "28" декабря 2022 г.
 Место для оттиска печати (при наличии) лица, составившего описание местоположения границ объекта





Публичное акционерное общество «Ростелеком»

ул. Гончарная, д. 30
г. Москва, Россия, 115172
тел.: +7 (499) 999-80-22, +7 (499) 999-82-83
факс: +7 (499) 999-82-22
e-mail: rostelecom@rt.ru, web: www.rt.ru

Министерство цифрового развития,
связи и массовых коммуникаций
Российской Федерации

office@digital.gov.ru

11.10.2023 АО-01/1150

№ _____

На № _____ от _____

Ходатайство об установлении публичного сервитута		
1	Министерство цифрового развития, связи и массовых коммуникаций Российской Федерации (наименование органа, принимающего решение об установлении публичного сервитута)	
2	Сведения о лице, представившем ходатайство об установлении публичного сервитута (далее - заявитель):	
2.1	Полное наименование	Публичное акционерное общество «Ростелеком»
2.2	Сокращенное наименование (при наличии)	ПАО «Ростелеком»
2.3	Организационно-правовая форма	Публичное акционерное общество
2.4	Почтовый адрес (индекс, субъект Российской Федерации, населенный пункт, улица, дом)	115172, Москва, ул. Гончарная, д. 30
2.5	Адрес электронной почты	smalkov@giprosvyaz.ru
2.6	ОГРН	1027700198767
2.7	ИНН	7707049388
3	Сведения о представителе заявителя:	
3.1	Фамилия	Смальков
	Имя	Максим
	Отчество (при наличии)	Евгеньевич
3.2	Адрес электронной почты (при наличии)	smalkov@giprosvyaz.ru
3.3	Телефон	8-916-825-25-50

3.4	Наименование и реквизиты документа, подтверждающего полномочия представителя заявителя	Доверенность от 28.04.2023 № 01/29/452/23
4	Прошу установить публичный сервитут в отношении земель и (или) земельного(ых) участка(ов) в целях (указываются цели, предусмотренные статьей 39.37 Земельного кодекса Российской Федерации или статьей 3.6 Федерального закона от 25 октября 2001 г. № 137-ФЗ "О введении в действие Земельного кодекса Российской Федерации": <u>размещение антенно-мачтового сооружения связи по проекту «Устранение цифрового неравенства»</u>	
5	Испрашиваемый срок публичного сервитута <u>49 лет</u>	
6	Срок, в течение которого использование земельного участка (его части) и (или) расположенного на нем объекта недвижимости в соответствии с их разрешенным использованием будет в соответствии с подпунктом 4 пункта 1 статьи 39.41 Земельного кодекса Российской Федерации невозможно или существенно затруднено в связи с осуществлением деятельности, для обеспечения которой устанавливается публичный сервитут (при возникновении таких обстоятельств) <u>49 лет</u>	
7	Обоснование необходимости установления публичного Сервитута:	В целях реализации Государственной программы Российской Федерации «Информационное общество», утвержденной Постановлением Правительства Российской Федерации от 15.04.2014 № 313, в соответствии с Приказом Министерства цифрового развития, связи и массовых коммуникаций Российской Федерации от 19.08.2020 № 403 «Об утверждении перечня населенных пунктов с населением от ста до пятисот человек, в которых должны быть установлены точки доступа, в том числе точки доступа, которые должны быть оборудованы средствами связи, используемыми для оказания услуг подвижной радиотелефонной связи» ПАО «Ростелеком» на основании Распоряжения Правительства Российской Федерации от 26.03.2014 № 437-р обеспечивает размещение антенно-мачтовых сооружений связи для устранения цифрового неравенства между городскими и сельскими жителями, предоставления возможности оказания современных услуг связи жителям населенных пунктов с численностью населения от 100 до 500 человек (проект «Устранение цифрового неравенства»).
8	Сведения о правообладателе инженерного сооружения, которое переносится в связи с изъятием земельного участка для государственных или муниципальных нужд, в случае, если заявитель не является собственником указанного инженерного сооружения (в данном случае указываются сведения в объеме, предусмотренном статьей 2 настоящей формы) (заполняется в случае, если ходатайство об установлении публичного сервитута подается с целью установления публичного сервитута в целях реконструкции инженерного сооружения, которое переносится в связи с изъятием такого земельного участка для государственных или муниципальных нужд)	

9	Кадастровые номера земельных участков (при их наличии), в отношении которых подано ходатайство об установлении публичного сервитута, адреса или иное описание местоположения таких земельных участков	<p>Земли:</p> <ol style="list-style-type: none"> 1) в кадастровом квартале 74:20:0605001, расположенном: Российская Федерация, Челябинская область, Троицкий район, поселок Полесье; 2) в кадастровом квартале 74:20:0604001, расположенном: Российская Федерация, Челябинская область, Троицкий район, поселок Тогузак; 3) в кадастровом квартале 74:12:0509004, расположенном: Российская Федерация, Челябинская область, Красноармейский район, деревня Боровое; 4) в кадастровом квартале 74:20:0406001, расположенном: Российская Федерация, Челябинская область, Троицкий район, поселок Каменная Санарка; 5) в кадастровом квартале 74:07:2900002, расположенном: Российская Федерация, Челябинская область, Еткульский район, деревня Новобаландино; 6) в кадастровом квартале 74:20:2603001, расположенном: Российская Федерация, Челябинская область, Троицкий район, деревня Бурханкуль; 7) в кадастровом квартале 74:12:0509003, расположенном: Российская Федерация, Челябинская область, Красноармейский район, село Попово; 8) в кадастровом квартале 74:12:1303002, расположенном: Российская Федерация, Челябинская область, Красноармейский район, деревня Пятково; 9) в кадастровом квартале 74:12:1504004, расположенном: Российская Федерация, Челябинская область, Красноармейский район, село Ханжино
10	Право, на котором инженерное сооружение принадлежит заявителю (если подано ходатайство об установлении публичного сервитута в целях реконструкции или эксплуатации инженерного сооружения)	
11	Сведения о способах представления результатов рассмотрения ходатайства:	
	в виде электронного документа, который направляется уполномоченным органом заявителю посредством электронной почты	<p style="text-align: center;">ДА</p> <hr style="width: 50%; margin: auto;"/> <p style="text-align: center;">(да/нет)</p>
	в виде бумажного документа, который заявитель получает непосредственно при личном обращении или посредством почтового отправления	<p style="text-align: center;">НЕТ</p> <hr style="width: 50%; margin: auto;"/> <p style="text-align: center;">(да/нет)</p>
12	<p>Документы, прилагаемые к ходатайству:</p> <ol style="list-style-type: none"> 1. Описание местоположения границ публичный сервитута в формате xml 2. Доверенность от 28.04.2023 № 01/29/452/23, копия в формате pdf 3. Схема границ публичного сервитута в формате pdf 	
13	Подтверждаю согласие на обработку персональных данных (сбор, систематизацию, накопление, хранение, уточнение (обновление, изменение), использование, распространение (в том числе передачу), обезличивание, блокирование, уничтожение персональных данных, а также иных действий, необходимых для обработки персональных данных в соответствии с законодательством Российской Федерации), в том числе в автоматизированном режиме	
14	Подтверждаю, что сведения, указанные в настоящем ходатайстве, на дату представления ходатайства достоверны; документы (копии документов) и содержащиеся в них сведения соответствуют требованиям, установленным статьей 39.41 Земельного кодекса Российской Федерации	

15	Подпись:	Дата:
	Смальков М.Е.	11.10.2023