

ОПИСАНИЕ МЕСТОПОЛОЖЕНИЯ ГРАНИЦЫ НАСЕЛЕННОГО ПУНКТА**граница поселка Березняки Еткульского муниципального района Челябинской области**
(наименование границы населенного пункта)**Титульный лист****1. Сведения о заказчике работ:****О физическом лице:**

Фамилия, имя, отчество (отчество указывается при наличии) —

О юридическом лице, органе государственной власти, органе местного самоуправления:Полное наименование *Администрация Еткульского муниципального района*

Страна регистрации (инкорпорации) (указывается в отношении иностранного юридического лица) —

Фамилия и инициалы уполномоченного представителя, его должность, реквизиты доверенности (если представитель действует по доверенности) *Кузьменков Ю. В., Глава Администрации Еткульского муниципального района*Подпись _____ *Кузьменков Ю. В., Глава
Администрации Еткульского муниципального района*Дата *3 июня 2019*

Место для оттиска печати заказчика

2. Сведения об исполнителе работ:**Об индивидуальном предпринимателе:**

Фамилия, имя, отчество (отчество указывается при наличии) —

Идентификационный номер налогоплательщика —

Контактный телефон и почтовый адрес —

Номер квалификационного аттестата кадастрового инженера (если исполнителем является кадастровый инженер) —

О юридическом лице:

Полное наименование *ООО "ГКИ"*

Основной государственный регистрационный номер *1167456052686*

Контактный телефон и почтовый адрес *тел: 89525153945; 454021, г. Челябинск, ул. Молодогвардейцев, 31, БЦ "Grand Vera", оф. 409*

Фамилия и инициалы уполномоченного представителя юридического лица, его должность, реквизиты доверенности (если представитель действует по доверенности) —

Сведения о кадастровом инженере *Михайлова Татьяна Александровна, 74-14-692*

Подпись *Михайлова Т. А.*

Дата *3 июня 2019*

Место для оттиска печати лица, составившего описание границы населенного пункта

3. Сведения о согласовании:

Полное наименование органа (организации), с которым осуществляется согласование, фамилия и инициалы уполномоченного лица, его должность *Администрация Еткульского муниципального района, Кузьменков Ю. В., Глава Администрации Еткульского муниципального района*

Реквизиты письма (дата и номер, если согласование оформлено в виде письма) —

Подпись *Кузьменков Ю. В., Глава Администрации Еткульского муниципального района*

Дата *3 июня 2019*

Место для оттиска печати органа (организации), с которым осуществляется согласование

ОПИСАНИЕ МЕСТОПОЛОЖЕНИЯ ГРАНИЦЫ НАСЕЛЕННОГО ПУНКТА**граница поселка Березняки Еткульского муниципального района Челябинской области**

(наименование границы населенного пункта)

№ п/п	Содержание	Номера листов
1	2	3
1	Основания для проведения работ и исходные данные	
2	Сведения об объекте работ	
3	Сведения о местоположении границ объекта работ	
4	План границ объекта работ	
5	Приложение	
	<i>Муниципальный контракт №14-2019 от 19.04.2019</i>	—
	<i>Решение об утверждении генерального плана Еманжелинского сельского поселения Еткульского муниципального р-на №86 от 19.12.2012</i>	—

ОПИСАНИЕ МЕСТОПОЛОЖЕНИЯ ГРАНИЦЫ НАСЕЛЕННОГО ПУНКТА**граница поселка Березняки Еткульского муниципального района Челябинской области**
(наименование границы населенного пункта)**Основания для проведения работ и исходные данные****Перечень документов**

№ п/п	Наименование и реквизиты документа	Сведения об органе (организации), подготовившем или принявшем документ
1	2	3
1	Кадастровый план территории №7400/101/19-425917 от 08.05.2019	Филиал федерального государственного бюджетного учреждения «Федеральная кадастровая палата Федеральной службы государственной регистрации, кадастра и картографии» по Челябинской области. ИНЖЕНЕР II КАТЕГОРИИ ДРУЖИНИН АНТОН АЛЕКСАНДРОВИЧ
2	Муниципальный контракт №14-2019 от 19.04.2019	Администрация Еткульского муниципального района, ООО "Ассоциация "ГЕОКАДИНЖИНИРИНГ"
3	Решение об утверждении генерального плана Еманжелинского сельского поселения Еткульского муниципального р-на №86 от 19.12.2012	совет депутатов Еманжелинского сельского поселения
4	Ортофотопланы с зарамочным оформлением масштаба 1:2000 на п. Березняки Еткульского района Челябинской области. Изготовлены - 2008 г, в формате - Mapinfo, системе координат - МСК-74 №б/н от 01.01.2008 масштаб: 1:2000 создан: 01.01.2008 обновлен: 01.01.2008	Научно-производственное аэрогеодезическое предприятие "Меридиан+"

ОПИСАНИЕ МЕСТОПОЛОЖЕНИЯ ГРАНИЦЫ НАСЕЛЕННОГО ПУНКТА**граница поселка Березняки Еткульского муниципального района Челябинской области**

(наименование границы населенного пункта)

Сведения об объекте работ

№ п/п	Характеристики объекта работ	Описание характеристик
1	2	3
1.	Местоположение объекта	граница поселка Березняки Еткульского муниципального района Челябинской области
2.	Площадь объекта \pm величина погрешности определения площади ($P \pm \Delta P$)	770378 \pm 3072 кв.м
3.	Иные характеристики объекта	—

ОПИСАНИЕ МЕСТОПОЛОЖЕНИЯ ГРАНИЦЫ НАСЕЛЕННОГО ПУНКТА**граница поселка Березняки Еткульского муниципального района Челябинской области**

(наименование границы населенного пункта)

Сведения о местоположении границ объекта работ**1. Система координат МСК-74****2. Сведения о характерных точках границ объекта работ**

Обозначение характерных точек границы	Координаты, м		Метод определения координат и средняя квадратическая погрешность положения характерной точки (M _t), м	Описание закрепления точки
	X	Y		
1	2	3	4	5
1	566777,42	2309296,95	Картометрический метод; 1,00	—
2	566867,25	2309439,67	Картометрический метод; 1,00	—
3	567001,60	2309672,41	Картометрический метод; 1,00	—
4	567134,06	2309758,28	Картометрический метод; 1,00	—
5	567249,25	2309827,04	Картометрический метод; 1,00	—
6	567339,20	2310134,80	Картометрический метод; 1,00	—
7	566985,72	2310258,72	Картометрический метод; 1,00	—
8	566852,24	2310417,47	Картометрический метод; 1,00	—
9	566644,31	2310422,10	Картометрический метод; 1,00	—
10	566609,59	2310259,45	Картометрический метод; 1,00	—
11	566621,28	2310199,50	Картометрический метод; 1,00	—
12	566616,53	2310166,97	Картометрический метод; 1,00	—
13	566579,32	2310151,39	Картометрический метод; 1,00	—
14	566569,97	2310147,55	Картометрический метод; 1,00	—
15	566559,30	2310145,42	Картометрический метод; 1,00	—
16	566447,58	2310133,83	Картометрический метод; 1,00	—
17	566424,14	2310092,89	Картометрический метод; 1,00	—
18	566422,07	2309999,93	Картометрический метод; 1,00	—
19	566231,99	2309944,00	Картометрический метод; 1,00	—
20	566283,16	2309766,00	Картометрический метод; 1,00	—
21	566428,51	2309617,26	Картометрический метод; 1,00	—
22	566428,34	2309385,96	Картометрический метод; 1,00	—
1	566777,42	2309296,95	Картометрический метод; 1,00	—
23	567513,88	2310072,15	Картометрический метод; 1,00	—
24	567701,18	2310072,21	Картометрический метод; 1,00	—
25	567705,03	2310224,50	Картометрический метод; 1,00	—
26	567756,01	2310335,58	Картометрический метод; 1,00	—
27	567675,13	2310464,04	Картометрический метод; 1,00	—
28	567512,73	2310411,01	Картометрический метод; 1,00	—
23	567513,88	2310072,15	Картометрический метод; 1,00	—

3. Сведения о характерных точках части (частей) границы объекта работ

Часть №

—

—

—

—

4. Сведения о частях границ объекта работ, совпадающих с местоположением внешних границ природных объектов и (или) объектов искусственного происхождения

Обозначение части границ		Описание прохождения части границ
от точки	до точки	
1	2	3

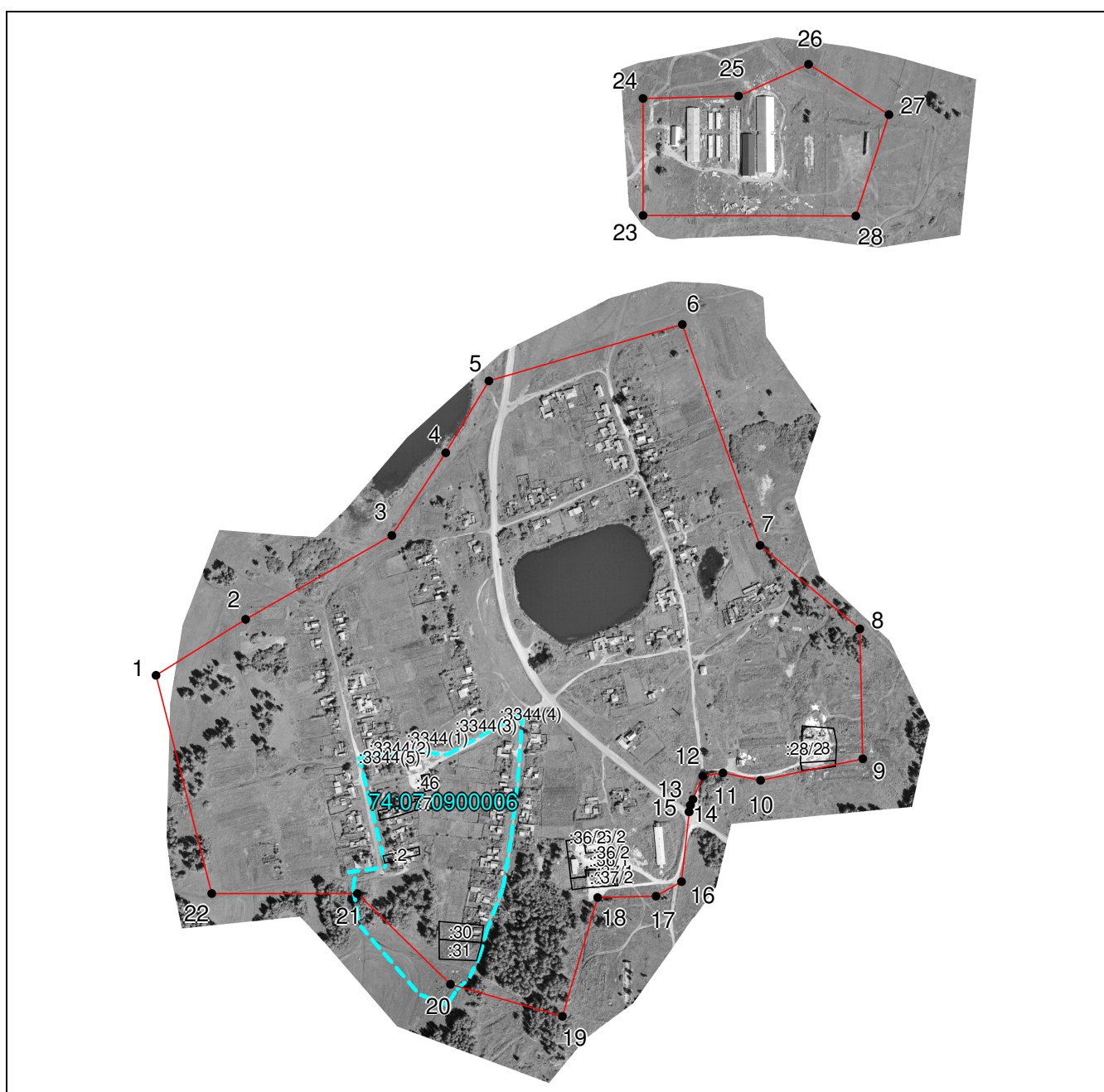
ОПИСАНИЕ МЕСТОПОЛОЖЕНИЯ ГРАНИЦЫ НАСЕЛЕННОГО ПУНКТА**граница поселка Березняки Еткульского муниципального района Челябинской области**
(наименование границы населенного пункта)**Сведения о местоположении границ объекта работ**

1	2	3
1	2	—
2	3	—
3	4	—
4	5	—
5	6	—
6	7	—
7	8	—
8	9	—
9	10	—
10	11	—
11	12	—
12	13	—
13	14	—
14	15	—
15	16	—
16	17	—
17	18	—
18	19	—
19	20	—
20	21	—
21	22	—
22	1	—
23	24	—
24	25	—
25	26	—
26	27	—
27	28	—
28	23	—

ОПИСАНИЕ МЕСТОПОЛОЖЕНИЯ ГРАНИЦЫ НАСЕЛЕННОГО ПУНКТА

граница поселка Березняки Еткульского муниципального района Челябинской области
(наименование границы населенного пункта)

План границ объекта работ



Масштаб 1: 10000

Используемые условные знаки и обозначения:

- - - - - – граница кадастрового квартала,
- – образуемая граница населенного пункта,
- – граница земельного участка,
- – характерная точка объекта работ.

Подпись _____ Михайлова Т. А. Дата 3 июня 2019

Место для оттиска печати лица, составившего описание границ населенного пункта