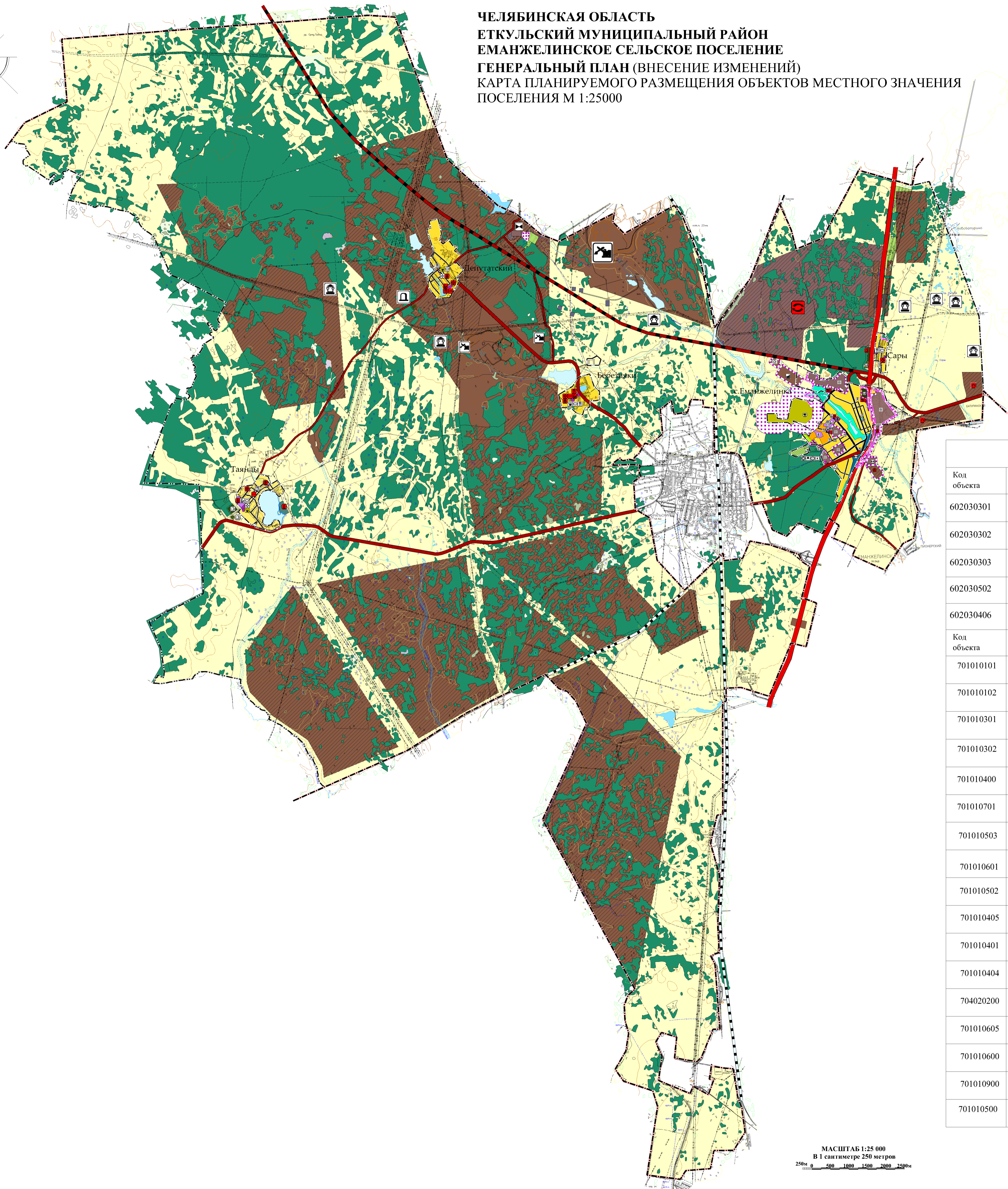
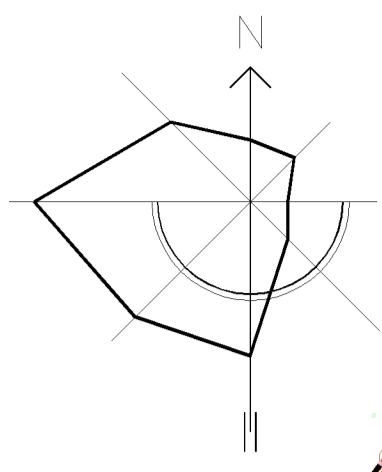


ЧЕЛЯБИНСКАЯ ОБЛАСТЬ
ЕТКУЛЬСКИЙ МУНИЦИПАЛЬНЫЙ РАЙОН
ЕМАНЖЕЛИНСКОЕ СЕЛЬСКОЕ ПОСЕЛЕНИЕ
ГЕНЕРАЛЬНЫЙ ПЛАН (ВНЕСЕНИЕ ИЗМЕНЕНИЙ)
КАРТА ПЛАНИРУЕМОГО РАЗМЕЩЕНИЯ ОБЪЕКТОВ МЕСТНОГО ЗНАЧЕНИЯ
 ПОСЕЛЕНИЯ М 1:25000



УСЛОВНЫЕ ОБОЗНАЧЕНИЯ

| Класс объектов «Автомобильные дороги» | | | |
|---|--|----------------------|-------------|
| Перечень объектов в классе «Автомобильные дороги» | | | |
| Код объекта | Значение | Условные обозначения | |
| | | Существующие | Планируемые |
| 60203031 | Автомобильные дороги федерального значения | | |
| 60203032 | Автомобильные дороги регионального или межмуниципального значения | | |
| 60203033 | Автомобильные дороги местного значения | | |
| 60203052 | Главная улица | | |
| 60203046 | Улицы в жилой застройке | | |
| Код объекта | Значение | Условные обозначения | |
| | | Существующие | Планируемые |
| 70101011 | Зона застройки индивидуальными жилыми домами | | |
| 70101012 | Зона застройки малоэтажными жилыми домами (до 4 этажей) | | |
| 70101031 | Многофункциональная общественно-деловая зона | | |
| 70101032 | Зона специализированной общественной застройки | | |
| 70101040 | Производственные зоны, зоны инженерной и транспортной инфраструктуры | | |
| 70101071 | Зона кладбищ | | |
| 70101053 | Производственная зона сельскохозяйственных предприятий | | |
| 70101061 | Зона озеленения территорий общего пользования | | |
| 70101052 | Зона садоводческих, огороднических объединений граждан | | |
| 70101045 | Зона транспортной инфраструктуры | | |
| 70101041 | Производственная зона | | |
| 70101044 | Зона инженерной инфраструктуры | | |
| 70402020 | Территории подлежащие градостроительному преобразованию | | |
| 70101065 | Зона лесов | | |
| 70101060 | Зоны рекреационного назначения | | |
| 70101090 | Зона акваторий | | |
| 70101050 | Зона сельскохозяйственного использования | | |

Границы субъектов Российской Федерации, муниципальных образований, населенных пунктов
 Класс объектов «Границы единиц административно-территориального деления российской Федерации»
 Перечень объектов в классе «Границы единиц административно-территориального деления российской Федерации»

| Код объекта | Значение | Условные обозначения | |
|-------------|-------------------------------|----------------------|-------------|
| | | Существующие | Планируемые |
| 601010301 | Граница муниципального района | | |
| 601010307 | Граница сельского поселения | | |
| 601010400 | Граница населенного пункта | | |

Объекты федерального значения, объекты регионального значения, объекты местного значения
 Объекты социальной инфраструктуры, отдыха и туризма, санаторно курортного назначения
 Класс объектов «Объекты образования и науки»

| Перечень объектов в классе «Объекты образования и науки» | | | |
|--|--|-------------------------------|-------------|
| Код объекта | Наименование объекта | Условный знак для отображения | |
| | | Существующие | Планируемые |
| 602010101 | Дошкольная образовательная организация | | |
| 602010102 | Общеобразовательная организация | | |

Класс объектов «Объекты культуры и искусства»
 Перечень объектов в классе «Объекты культуры и искусства»

| Код объекта | Значение | Условный знак для отображения | |
|-------------|---|-------------------------------|-------------|
| | | Существующие | Планируемые |
| 602010202 | Объект культурно-досугового назначения (клуб) | | |

Класс объектов «Объекты физической культуры и массового спорта»
 Перечень объектов в классе «Объекты физической культуры и массового спорта»

| Код объекта | Значение | Условный знак для отображения | |
|-------------|---|-------------------------------|-------------|
| | | Существующие | Планируемые |
| 602010301 | Объекты спорта, включающие раздельно или совместно спортивные сооружения (объекты) (в т.ч. физкультурно-оздоровительный комплекс) | | |
| 602010302 | Спортивное сооружение | | |

Класс объектов «Объекты здравоохранения»
 Перечень объектов в классе «Объекты здравоохранения»

| | | | |
|-----------|--|--|--|
| 602010401 | Лечебно-профилактическая медицинская организация (кроме санаторно-курортной), оказывающая медицинскую помощь в стационарных условиях, ее структурное подразделение | | |
| 602010406 | Обособленное структурное подразделение медицинской организации, оказывающей первичную медико-санитарную помощь (ФАП) | | |
| 602010408 | Аптечная организация | | |

Класс объектов «Места погребения»
 Перечень объектов в классе «Места погребения»

| | | | |
|-----------|----------|--|--|
| 602050301 | Кладбище | | |
|-----------|----------|--|--|

Класс объектов «Объекты отдыха и туризма»
 Перечень объектов в классе «Объекты отдыха и туризма»

| | | | |
|-----------|---|--|--|
| 602010605 | Объекты физкультурно-досугового назначения и активного отдыха | | |
|-----------|---|--|--|

Класс объектов «Прочие объекты обслуживания»
 Перечень объектов в классе «Прочие объекты обслуживания»

| | | | |
|-----------|--|--|--|
| 602010801 | Административное здание | | |
| 602010804 | Объекты торговли и общественного питания | | |
| 602010806 | Непроизводственные объекты коммунально-бытового обслуживания и предоставления персональных услуг | | |

Класс объектов «Объекты связи»
 Перечень объектов в классе «Объекты связи»

| | | | |
|-----------|------------------------|--|--|
| 602041509 | Объекты почтовой связи | | |
|-----------|------------------------|--|--|

Класс объектов «Объекты культурного наследия (ОКН)»
 Перечень объектов в классе «Объекты культурного наследия (ОКН)»

| | | | |
|-----------|----------|--|--|
| 604010101 | Памятник | | |
|-----------|----------|--|--|

Класс объектов «Объекты утилизации, обезвреживания, размещения отходов производства и потребления»
 Перечень объектов в классе «Объекты утилизации, обезвреживания, размещения отходов производства и потребления»

| Код объекта | Значение | Условный знак для отображения | |
|-------------|-----------------------------------|-------------------------------|-------------|
| | | Существующие | Планируемые |
| 602020406 | Иные объекты обращения с отходами | | |

Класс объектов «Предприятия и объекты добывающей и обрабатывающей промышленности»
 Перечень объектов в классе «Предприятия и объекты добывающей и обрабатывающей промышленности»

| | | | |
|-----------|---|--|--|
| 602020101 | Предприятие добывающей промышленности (кроме угледобывающей промышленности) | | |
| 602020106 | Предприятие строительной промышленности, по выпуску неметаллической минеральной продукции | | |

Класс объектов «Предприятия и объекты сельского и лесного хозяйства, рыболовства и рыболовства»
 Перечень объектов в классе «Предприятия и объекты сельского и лесного хозяйства, рыболовства и рыболовства»

| | | | |
|-----------|--|--|--|
| 602020208 | Предприятие по разведению сельскохозяйственной птицы | | |
|-----------|--|--|--|

Класс объектов «Прочие объекты, связанные с производственной деятельностью»
 Перечень объектов в классе «Прочие объекты, связанные с производственной деятельностью»

| | | | |
|-----------|--|--|--|
| 602020301 | Объекты связанные с производственной деятельностью | | |
|-----------|--|--|--|

МАСШТАБ 1:25 000
 В 1 сантиметре 250 метров