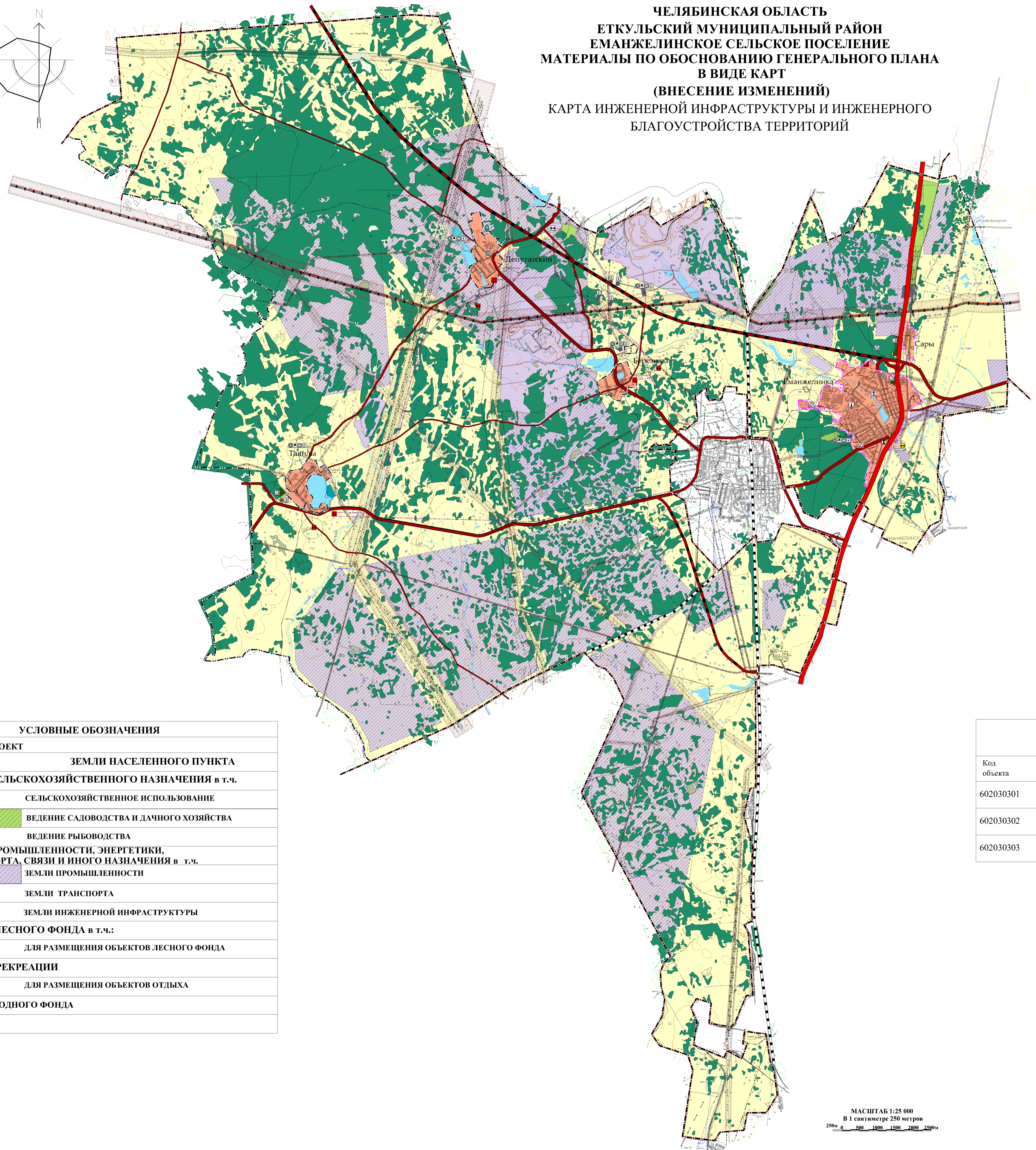
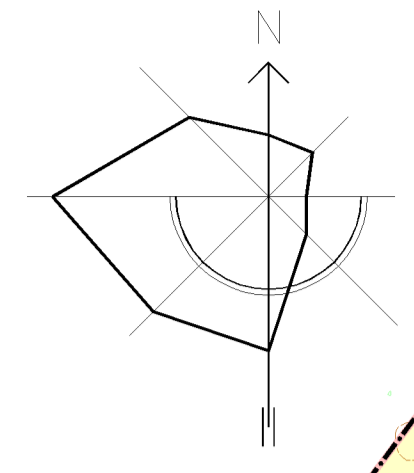


ЧЕЛЯБИНСКАЯ ОБЛАСТЬ
ЕТКУЛЬСКИЙ МУНИЦИПАЛЬНЫЙ РАЙОН
ЕМАНЖЕЛИНСКОЕ СЕЛЬСКОЕ ПОСЕЛЕНИЕ
МАТЕРИАЛЫ ПО ОБОСНОВАНИЮ ГЕНЕРАЛЬНОГО ПЛАНА
В ВИДЕ КАРТ
(ВНЕСЕНИЕ ИЗМЕНЕНИЙ)
КАРТА ИНЖЕНЕРНОЙ ИНФРАСТРУКТУРЫ И ИНЖЕНЕРНОГО
БЛАГОУСТРОЙСТВА ТЕРРИТОРИЙ



УСЛОВНЫЕ ОБОЗНАЧЕНИЯ	
СУЩ	ПРОЕКТ
ЗЕМЛИ НАСЕЛЕННОГО ПУНКТА	
ЗЕМЛИ СЕЛЬСКОХОЗЯЙСТВЕННОГО НАЗНАЧЕНИЯ в т.ч.	
СЕЛЬСКОХОЗЯЙСТВЕННОЕ ИСПОЛЬЗОВАНИЕ	
ВЕДЕНИЕ САДОВОДСТВА И ДАЧНОГО ХОЗЯЙСТВА	
ВЕДЕНИЕ РЫБОВОДСТВА	
ЗЕМЛИ ПРОМЫШЛЕННОСТИ, ЭНЕРГЕТИКИ, ТРАНСПОРТА, СВЯЗИ И ИНОГО НАЗНАЧЕНИЯ в т.ч.	
ЗЕМЛИ ПРОМЫШЛЕННОСТИ	
ЗЕМЛИ ТРАНСПОРТА	
ЗЕМЛИ ИНЖЕНЕРНОЙ ИНФРАСТРУКТУРЫ	
ЗЕМЛИ ЛЕСНОГО ФОНДА в т.ч.:	
ДЛЯ РАЗМЕЩЕНИЯ ОБЪЕКТОВ ЛЕСНОГО ФОНДА	
ЗЕМЛИ РЕКРЕАЦИИ	
ДЛЯ РАЗМЕЩЕНИЯ ОБЪЕКТОВ ОТДЫХА	
ЗЕМЛИ ВОДНОГО ФОНДА	

МАСШТАБ 1:25 000
 В 1 сантиметре 250 метров
 250м 500 1000 1500 2000 2500

Границы субъектов Российской Федерации, муниципальных образований, населенных пунктов
 Класс объектов «Границы единиц административно-территориального деления российской Федерации»
 Перечень объектов в классе "Границы единиц административно-территориального деления российской Федерации"

Код объекта	Значение	Условные обозначения	
		Существующие	Планируемые
601010301	Граница муниципального района	-----	-----
601010307	Граница сельского поселения	-----	-----
601010400	Граница населенного пункта	-----	-----

Класс объектов «Объекты теплоснабжения»

Перечень объектов в классе «Объекты теплоснабжения»			
Код объекта	Значение	Условный знак для отображения	
		Существующие	Планируемые
602040901	Источник тепловой энергии	⬇	

Класс объектов «Объекты водоснабжения»

Перечень объектов в классе «Объекты водоснабжения»			
Код объекта	Значение	Условный знак для отображения	
		Существующие	Планируемые
602041102	Водопроводные очистные сооружения	⊗	⊗
602041103	Насосная станция	⬆	⬆
602041105	Резервуар	⊖	⊖
602041106	Артезианская скважина	⬇	
602041202	Водопровод	—	—

Класс объектов «Объекты водоотведения»

Перечень объектов в классе «Объекты водоотведения»			
Код объекта	Значение	Условный знак для отображения	
		Существующие	Планируемые
602041301	Очистные сооружения (КОС)	⊗	⊗
602041303	Канализационные очистные сооружения(КНС)	⊗	⊗
602041401	Канализация самотечная	—	—
602041402	Канализация напорная	—	—

Класс объектов «Объекты связи»

Перечень объектов в классе «Объекты связи»			
Код объекта	Значение	Условный знак для отображения	
		Существующие	Планируемые
602041505	Наземная станция (радиосвязи)	⬆	

Класс объектов «Санитарно-защитная зона»

Перечень объектов в классе «Санитарно-защитная зона»			
Код объекта	Значение	Условный знак для отображения	
		Существующие	Планируемые
603010101	Санитарно-защитная зона предприятий, сооружений и иных объектов	⊗	

Класс объектов «Санитарный разрыв (санитарная полоса отчуждения) инженерных коммуникация». Перечень объектов в классе «Санитарный разрыв (санитарная полоса отчуждения) инженерных коммуникация»

Код объекта	Значение	Условный знак для отображения	
		Существующие	Планируемые
603010303	Санитарный разрыв линий электропередач	⊗	

Класс объектов «Электрические подстанции»

Перечень объектов в классе «Электрические подстанции»			
Код объекта	Значение	Условный знак для отображения	
		Существующие	Планируемые
602040217	Трансформаторная подстанция (ТП)	⊗	

Класс объектов «Объекты добычи и транспортировки газа»

Перечень объектов в классе «Объекты добычи и транспортировки газа»			
Код объекта	Значение	Условный знак для отображения	
		Существующие	Планируемые
602040506	Газораспределительная станция (ГРС)	⊗	⊗

Класс объектов «Распределительные трубопроводы для транспортировки газа»

Перечень объектов в классе «Распределительные трубопроводы для транспортировки газа»			
Код объекта	Значение	Условные обозначения	
		Существующие	Планируемые
602040602	Газопровод распределительный среднего давления	—	—

Класс объектов «Автомобильные дороги»

Перечень объектов в классе «Автомобильные дороги»

Код объекта	Значение	Условные обозначения	
		Существующие	Планируемые
602030301	Автомобильные дороги федерального значения	—	
602030302	Автомобильные дороги регионального или межмуниципального значения	—	
602030303	Автомобильные дороги местного значения	—	