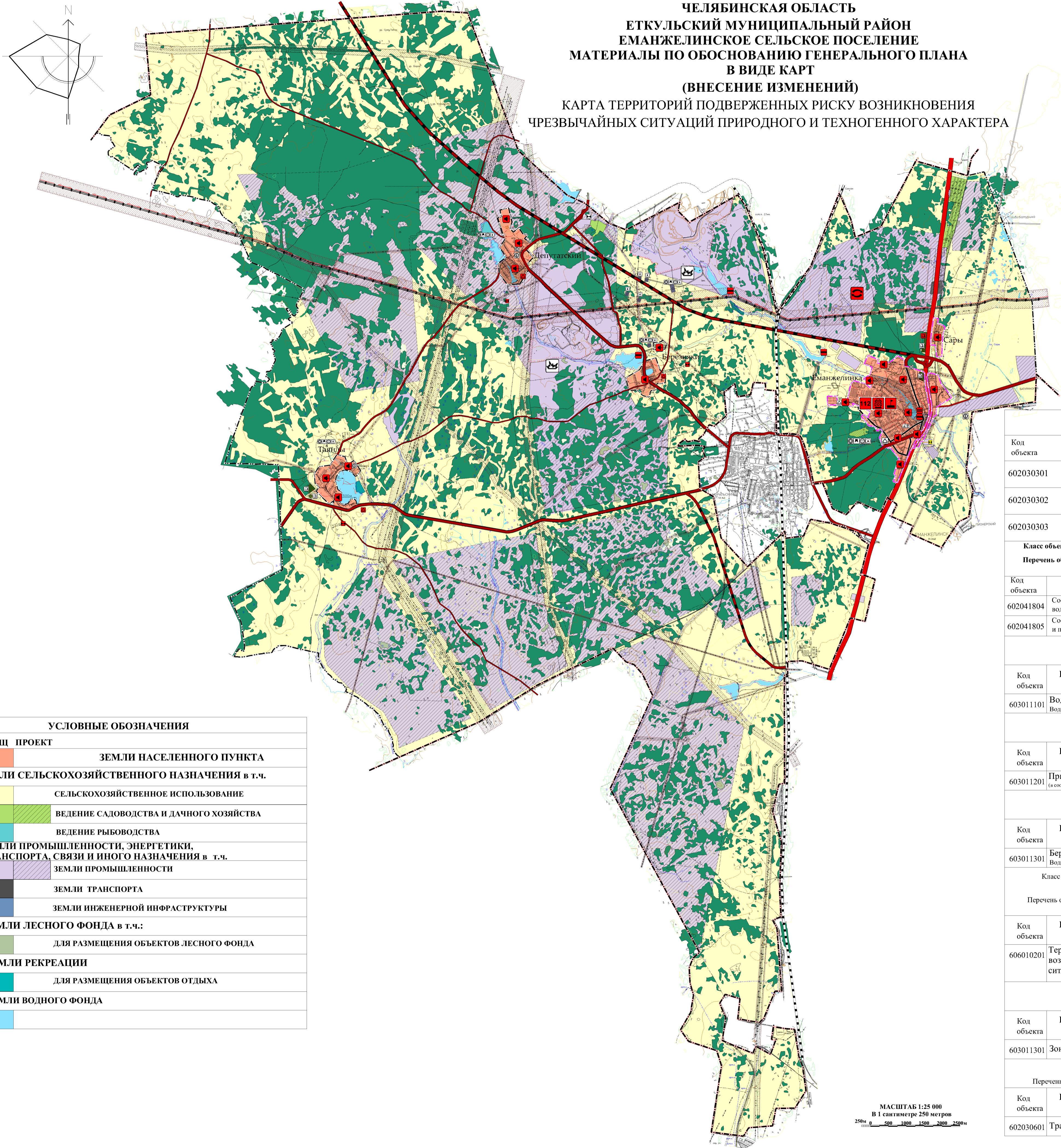


**ЧЕЛЯБИНСКАЯ ОБЛАСТЬ**  
**ЕТКУЛЬСКИЙ МУНИЦИПАЛЬНЫЙ РАЙОН**  
**ЕМАНЖЕЛИНСКОЕ СЕЛЬСКОЕ ПОСЕЛЕНИЕ**  
**МАТЕРИАЛЫ ПО ОБОСНОВАНИЮ ГЕНЕРАЛЬНОГО ПЛАНА**  
**В ВИДЕ КАРТ**  
**(ВНЕСЕНИЕ ИЗМЕНЕНИЙ)**  
**КАРТА ТЕРРИТОРИЙ ПОДВЕРЖЕННЫХ РИСКУ ВОЗНИКНОВЕНИЯ**  
**ЧРЕЗВЫЧАЙНЫХ СИТУАЦИЙ ПРИРОДНОГО И ТЕХНОГЕННОГО ХАРАКТЕРА**



УСЛОВНЫЕ ОБОЗНАЧЕНИЯ	
СУЩ	ПРОЕКТ
	ЗЕМЛИ НАСЕЛЕННОГО ПУНКТА
	ЗЕМЛИ СЕЛЬСКОХОЗЯЙСТВЕННОГО НАЗНАЧЕНИЯ в т.ч.
	СЕЛЬСКОХОЗЯЙСТВЕННОЕ ИСПОЛЬЗОВАНИЕ
	ВЕДЕНИЕ САДОВОДСТВА И ДАЧНОГО ХОЗЯЙСТВА
	ВЕДЕНИЕ РЫБОВОДСТВА
	ЗЕМЛИ ПРОМЫШЛЕННОСТИ, ЭНЕРГЕТИКИ, ТРАНСПОРТА, СВЯЗИ И ИНОГО НАЗНАЧЕНИЯ в т.ч.
	ЗЕМЛИ ПРОМЫШЛЕННОСТИ
	ЗЕМЛИ ТРАНСПОРТА
	ЗЕМЛИ ИНЖЕНЕРНОЙ ИНФРАСТРУКТУРЫ
	ЗЕМЛИ ЛЕСНОГО ФОНДА в т.ч.:
	ДЛЯ РАЗМЕЩЕНИЯ ОБЪЕКТОВ ЛЕСНОГО ФОНДА
	ЗЕМЛИ РЕКРЕАЦИИ
	ДЛЯ РАЗМЕЩЕНИЯ ОБЪЕКТОВ ОТДЫХА
	ЗЕМЛИ ВОДНОГО ФОНДА

МАСШТАБ 1:25 000  
 В 1 сантиметре 250 метров  
 250м 500 1000 1500 2000 2500

Класс объектов «Автомобильные дороги»			
Перечень объектов в классе «Автомобильные дороги»			
Код объекта	Значение	Условный обозначения	
		Существующие	Планируемые
602030301	Автомобильные дороги федерального значения		
602030302	Автомобильные дороги регионального или межмуниципального значения		
602030303	Автомобильные дороги местного значения		
Класс объектов «Объекты инженерной защиты от опасных геологических процессов».			
Перечень объектов в классе «Объекты инженерной защиты от опасных геологических процессов».			
Код объекта	Значение	Условный знак для отображения	
602041804	Сооружения для защиты берегов морей, водохранилищ, озер, рек		
602041805	Сооружения для защиты от затопления и подтопления		
Класс объектов «Водоохранные зоны»			
Перечень объектов в классе «Водоохранные зоны»			
Код объекта	Наименование объекта	Условный знак для отображения	
603011101	Водоохранная зона (в соответствии ст.65 Водного кодекса РФ установлена 50м)		
Класс объектов «Прибрежные защитные полосы»			
Перечень объектов в классе «Прибрежные защитные полосы»			
Код объекта	Наименование объекта	Условный знак для отображения	
603011201	Прибрежные защитные полосы (в соответствии ст.65 Водного кодекса РФ установлена 40м)		
Класс объектов «Береговые полосы»			
Перечень объектов в классе «Береговые полосы»			
Код объекта	Наименование объекта	Условный знак для отображения	
603011301	Береговая полоса(в соответствии ст.65 Водного кодекса РФ установлена 20м)		
Класс объектов «Территории, подверженные риску возникновения чрезвычайных ситуаций техногенного характера»			
Перечень объектов в классе «Территории, подверженные риску возникновения чрезвычайных ситуаций техногенного характера»			
Код объекта	Наименование объекта	Условный знак для отображения	
606010201	Территории, подверженные риску возникновения чрезвычайных ситуаций техногенного характера		
Класс объектов «Зона экстренного оповещения»			
Перечень объектов в классе «Зона экстренного оповещения»			
Код объекта	Наименование объекта	Условный знак для отображения	
603011301	Зона экстренного оповещения		
Класс объектов «Комплексные объекты транспортной инфраструктуры»			
Перечень объектов в классе «Комплексные объекты транспортной инфраструктуры»			
Код объекта	Наименование объекта	Условный знак для отображения	
602030601	Транспортно-логистический центр		

Границы субъектов Российской Федерации, муниципальных образований, населенных пунктов			
Класс объектов «Границы единиц административно-территориального деления российской Федерации»			
Перечень объектов в классе «Границы единиц административно-территориального деления российской Федерации»			
Код объекта	Значение	Условный обозначения	
		Существующие	Планируемые
601010301	Граница муниципального района		
601010307	Граница сельского поселения		
601010400	Граница населенного пункта		
Класс объектов «Объекты теплоснабжения»			
Перечень объектов в классе «Объекты теплоснабжения»			
Код объекта	Значение	Условный знак для отображения	
602040901	Источник тепловой энергии		
Класс объектов «Объекты водоснабжения»			
Перечень объектов в классе «Объекты водоснабжения»			
Код объекта	Значение	Условный знак для отображения	
602041102	Водопроводные очистные сооружения		
602041103	Насосная станция		
602041105	Резервуар		
602041106	Артезианская скважина		
602041202	Водопровод		
Класс объектов «Объекты водоотведения»			
Перечень объектов в классе «Объекты водоотведения»			
Код объекта	Значение	Условный знак для отображения	
602041301	Очистные сооружения (КОС)		
602041303	Канализационные очистные сооружения(КНС)		
602041401	Канализация самотечная		
602041402	Канализация напорная		
Класс объектов «Объекты связи»			
Перечень объектов в классе «Объекты связи»			
Код объекта	Значение	Условный знак для отображения	
602041505	Наземная станция (радиосвязи)		
Класс объектов «Санитарно-защитная зона»			
Перечень объектов в классе «Санитарно-защитная зона»			
Код объекта	Значение	Условный знак для отображения	
603010101	Санитарно-защитная зона предприятий, сооружений и иных объектов		
Класс объектов «Санитарный разрыв (санитарная полоса отчуждения) инженерных коммуникация». Перечень объектов в классе «Санитарный разрыв (санитарная полоса отчуждения) инженерных коммуникация».			
Код объекта	Значение	Условный знак для отображения	
603010303	Санитарный разрыв линий электропередач		
Класс объектов «Электрические подстанции»			
Перечень объектов в классе «Электрические подстанции»			
Код объекта	Значение	Условный знак для отображения	
602040217	Трансформаторная подстанция (ТП)		
Класс объектов «Объекты единой государственной системы предупреждения и ликвидации чрезвычайных ситуаций»			
Перечень объектов в классе «Объекты единой государственной системы предупреждения и ликвидации чрезвычайных ситуаций»			
Код объекта	Значение	Условный знак для отображения	
602050201	Аварийно-спасательные службы и (или) аварийно-спасательные формирования		
602050202	Объекты обеспечения пожарной безопасности		
602050205	Объекты информирования и оповещения		
602050206	Иные объекты единой государственной системы предупреждения и ликвидации чрезвычайных ситуаций		
Класс объектов «Объекты добычи и транспортировки газа»			
Перечень объектов в классе «Объекты добычи и транспортировки газа»			
Код объекта	Значение	Условный знак для отображения	
602040506	Газораспределительная станция (ГРС)		
Класс объектов «Зоны затопления».			
Перечень объектов в классе «Зоны затопления»			
Код объекта	Значение	Условный знак для отображения	
603011402	Зона подтопления		