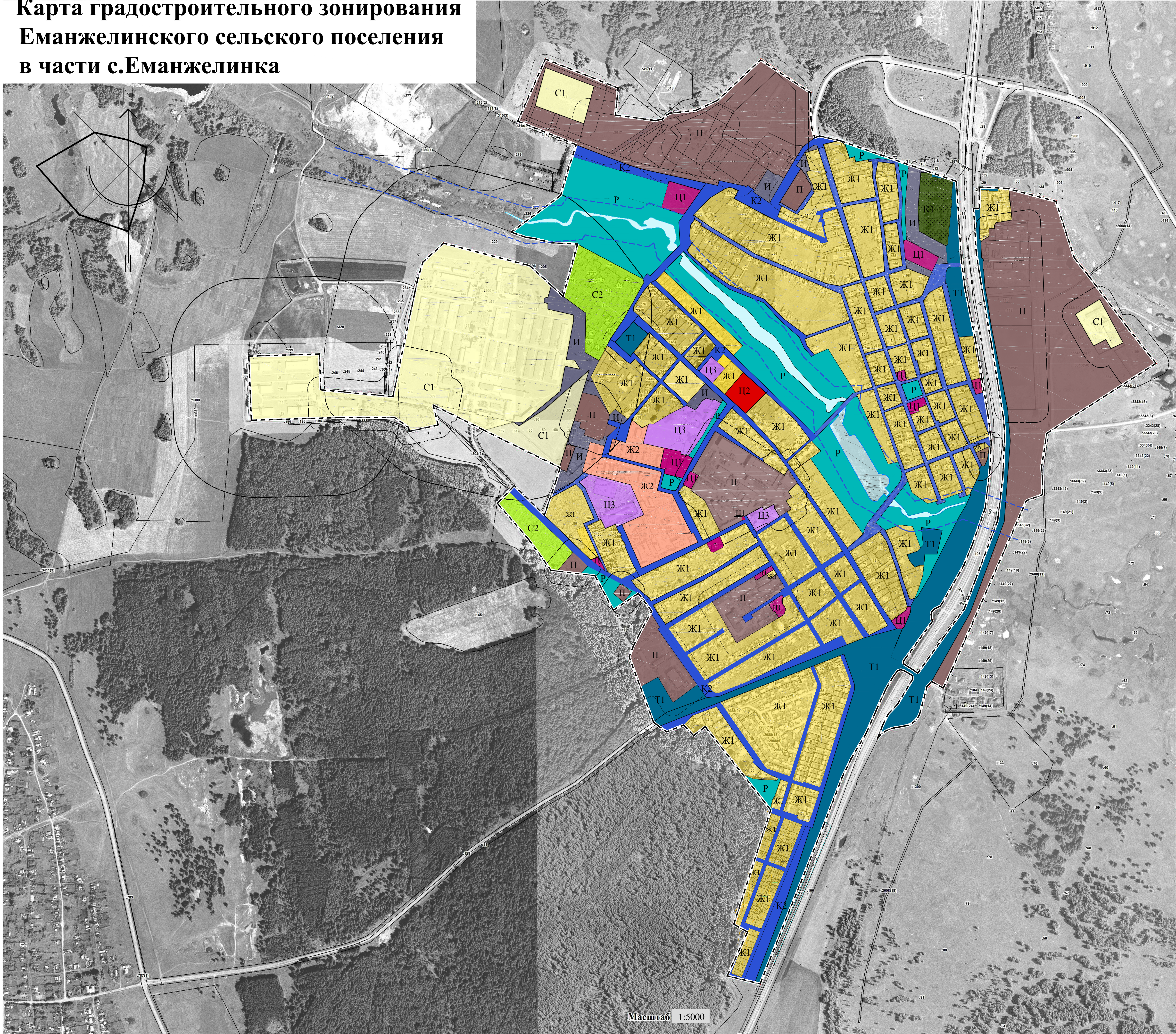


Карта градостроительного зонирования  
Еманжелинского сельского поселения  
в части с.Еманжелинка



Обозначение территориальной зоны	Наименование территориальной зоны
Ж1	<b>Жилая застройка</b>
Ж2	Зона индивидуальных жилых домов
Ж3	Зона среднетажной жилой застройки
Ц1	<b>Общественное использование объектов капитального строительства (Общественно-деловые)</b>
Ц2	Общественно-деловая зона
Ц3	Зона здравоохранения
Ц4	Зона образования
П	<b>Производственная зона</b>
И	Зона инженерной инфраструктуры
Р	Зона зеленых насаждений общего пользования
С1	<b>Зона сельскохозяйственного назначения</b>
С2	Зона коллективных садов
Т1	<b>Транспорт</b>
Т2	Зона транспортной инфраструктуры
К	<b>Зона специального назначения</b>
К1	Зона кладбищ
К2	Земельные участки (Территории) общего пользования. Размещение объектов улично-дорожной сети, автомобильных дорог и пешеходных тротуаров в границах населенных пунктов, пешеходных переходов, набережных, береговых полос водных объектов общего пользования, скверов, бульваров, площадей, проездов, малых архитектурных форм благоустройства
В	<b>Зона с особыми условиями использования территорий</b>
В1	Водоохранная зона
Б	Прибрежная защитная полоса
С	Санитарно-защитная зона