

ОПИСАНИЕ МЕСТОПОЛОЖЕНИЯ ГРАНИЦ

Публичный сервитут для размещения объекта электросетевого хозяйства "Воздушная линия 35 кВ Селезян-Шеломенцево"

(наименование объекта, местоположение границ которого описано (далее - объект))

Раздел 1

Сведения об объекте		
№ п/п	Характеристики объекта	Описание характеристик
1	2	3
1	Местоположение объекта	Челябинская область, Еткульский район
2	Площадь объекта +/- величина погрешности определения площади (Р+/- Дельта Р)	418690 кв.м ± 132 кв.м
3	Иные характеристики объекта	Публичный сервитут для размещения объекта электросетевого хозяйства "Воздушная линия 35 кВ Селезян-Шеломенцево" на срок 49 лет

Раздел 2

Сведения о местоположении границ объекта					
1. Система координат <u>МСК-74, зона 2</u>					
2. Сведения о характерных точках границ объекта					
Обозначение характерных точек границ	Координаты, м		Метод определения координат характерной точки	Средняя квадратическая погрешность положения характерной точки (M _t), м	Описание обозначения точки на местности (при наличии)
	X	Y			
1	2	3	4	5	6
1	578085.99	2350292.41	Метод спутниковых геодезических измерений (определений)	0.10	—
2	578046.61	2350304.98	Метод спутниковых геодезических измерений (определений)	0.10	—
3	577928.16	2350343.70	Метод спутниковых геодезических измерений (определений)	0.10	—
4	577832.93	2350374.45	Метод спутниковых геодезических измерений (определений)	0.10	—
5	577696.36	2350418.72	Метод спутниковых геодезических измерений (определений)	0.10	—
6	577663.52	2350523.64	Метод спутниковых геодезических измерений (определений)	0.10	—
7	577512.53	2350587.97	Метод спутниковых геодезических измерений (определений)	0.10	—
8	577363.85	2350650.99	Метод спутниковых геодезических измерений (определений)	0.10	—
9	577218.88	2350712.81	Метод спутниковых геодезических измерений (определений)	0.10	—
10	577096.31	2350764.74	Метод спутниковых геодезических измерений (определений)	0.10	—
11	576988.84	2350810.16	Метод спутниковых геодезических измерений (определений)	0.10	—
12	576870.91	2350806.31	Метод спутниковых геодезических измерений (определений)	0.10	—
13	576749.65	2350801.53	Метод спутниковых геодезических измерений (определений)	0.10	—
14	576593.40	2350795.57	Метод спутниковых геодезических измерений (определений)	0.10	—
15	576438.39	2350790.47	Метод спутниковых геодезических измерений (определений)	0.10	—
16	576280.45	2350784.44	Метод спутниковых геодезических измерений (определений)	0.10	—
17	576118.27	2350778.88	Метод спутниковых геодезических измерений (определений)	0.10	—
18	575968.66	2350773.30	Метод спутниковых геодезических измерений (определений)	0.10	—
19	575818.78	2350768.13	Метод спутниковых геодезических измерений (определений)	0.10	—
20	575657.78	2350762.17	Метод спутниковых геодезических измерений (определений)	0.10	—
21	575498.31	2350756.61	Метод спутниковых геодезических измерений (определений)	0.10	—
22	575337.61	2350750.24	Метод спутниковых геодезических измерений (определений)	0.10	—
23	575175.88	2350745.07	Метод спутниковых геодезических измерений (определений)	0.10	—
24	575016.72	2350739.10	Метод спутниковых геодезических измерений (определений)	0.10	—
25	574863.31	2350733.14	Метод спутниковых геодезических измерений (определений)	0.10	—
26	574700.23	2350727.97	Метод спутниковых геодезических измерений (определений)	0.10	—
27	574520.84	2350720.81	Метод спутниковых геодезических измерений (определений)	0.10	—
28	574362.61	2350714.85	Метод спутниковых геодезических измерений (определений)	0.10	—
29	574228.26	2350710.44	Метод спутниковых геодезических измерений (определений)	0.10	—
30	574133.80	2350656.00	Метод спутниковых геодезических измерений (определений)	0.10	—
31	574023.42	2350594.24	Метод спутниковых геодезических измерений (определений)	0.10	—
32	573876.98	2350511.31	Метод спутниковых геодезических измерений (определений)	0.10	—
33	573735.39	2350430.95	Метод спутниковых геодезических измерений (определений)	0.10	—
34	573594.61	2350351.42	Метод спутниковых геодезических измерений (определений)	0.10	—
35	573454.29	2350271.52	Метод спутниковых геодезических измерений (определений)	0.10	—
36	573313.94	2350192.80	Метод спутниковых геодезических измерений (определений)	0.10	—
37	573174.78	2350114.47	Метод спутниковых геодезических измерений (определений)	0.10	—
38	573022.81	2350028.14	Метод спутниковых геодезических измерений (определений)	0.10	—
39	572876.88	2349945.04	Метод спутниковых геодезических измерений (определений)	0.10	—
40	572736.92	2349865.51	Метод спутниковых геодезических измерений (определений)	0.10	—
41	572604.54	2349790.45	Метод спутниковых геодезических измерений (определений)	0.10	—
42	572456.20	2349706.46	Метод спутниковых геодезических измерений (определений)	0.10	—
43	572314.26	2349626.56	Метод спутниковых геодезических измерений (определений)	0.10	—
44	572168.34	2349544.65	Метод спутниковых геодезических измерений (определений)	0.10	—
45	572030.26	2349465.86	Метод спутниковых геодезических измерений (определений)	0.10	—
46	571894.27	2349388.32	Метод спутниковых геодезических измерений (определений)	0.10	—
47	571759.53	2349312.40	Метод спутниковых геодезических измерений (определений)	0.10	—
48	571621.11	2349234.06	Метод спутниковых геодезических измерений (определений)	0.10	—

[illegible]

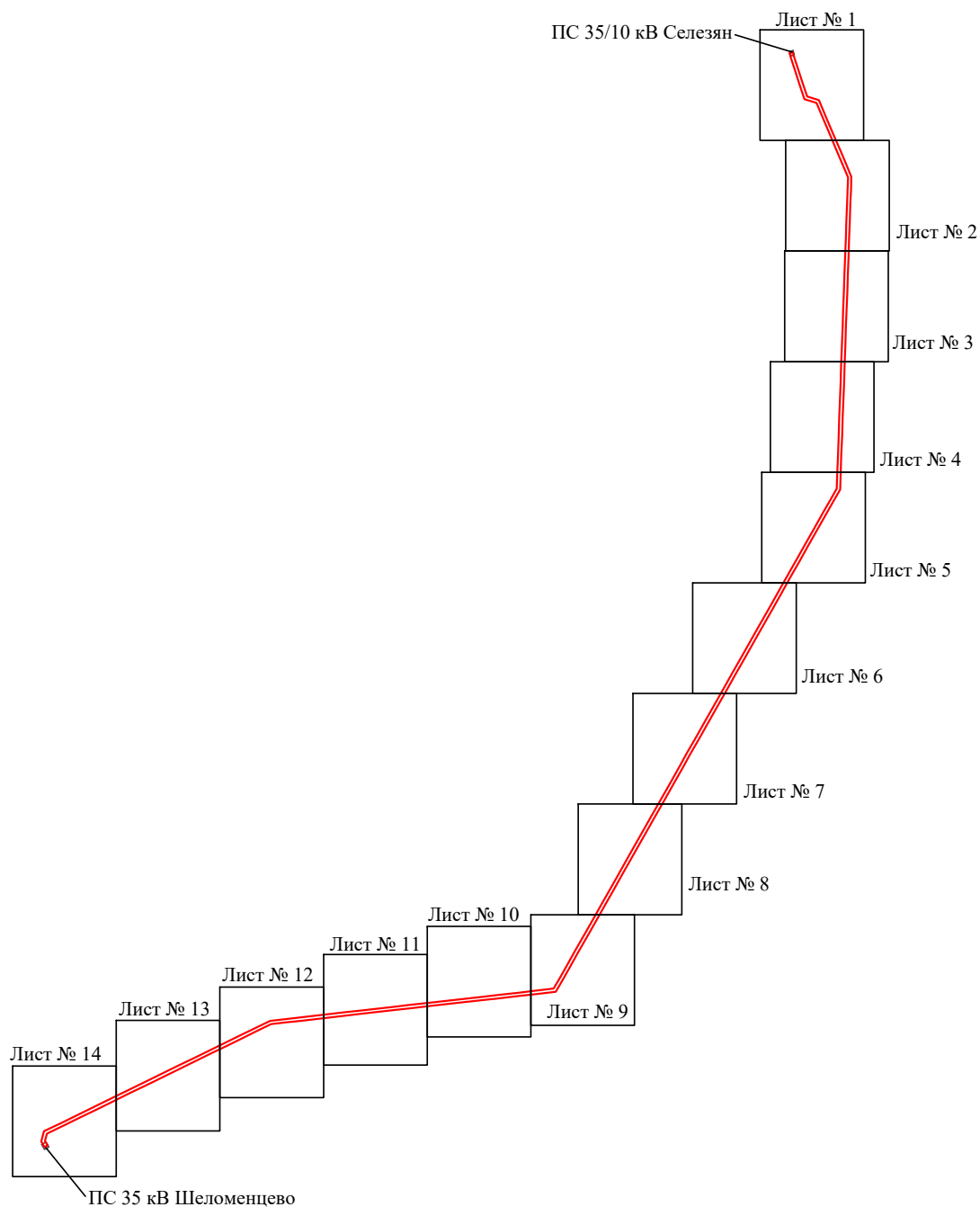
[illegible]

183	577352.11	2350623.38	Метод спутниковых геодезических измерений (определений)	0.10	–
184	577500.80	2350560.36	Метод спутниковых геодезических измерений (определений)	0.10	–
185	577639.03	2350501.47	Метод спутниковых геодезических измерений (определений)	0.10	–
186	577672.35	2350394.97	Метод спутниковых геодезических измерений (определений)	0.10	–
187	577823.70	2350345.91	Метод спутниковых геодезических измерений (определений)	0.10	–
188	577918.89	2350315.17	Метод спутниковых геодезических измерений (определений)	0.10	–
189	578037.39	2350276.43	Метод спутниковых геодезических измерений (определений)	0.10	–
190	578076.87	2350263.83	Метод спутниковых геодезических измерений (определений)	0.10	–
1	578085.99	2350292.41	Метод спутниковых геодезических измерений (определений)	0.10	–

3. Сведения о характерных точках части (частей) границы объекта

Обозначение характерных точек части границы	Координаты, м		Метод определения координат характерной точки	Средняя квадратическая погрешность положения характерной точки (M_t), м	Описание обозначения точки на местности (при наличии)
	X	Y			
1	2	3	4	5	6
–	–	–	–	–	–

Схема расположения границ публичного сервитута объекта



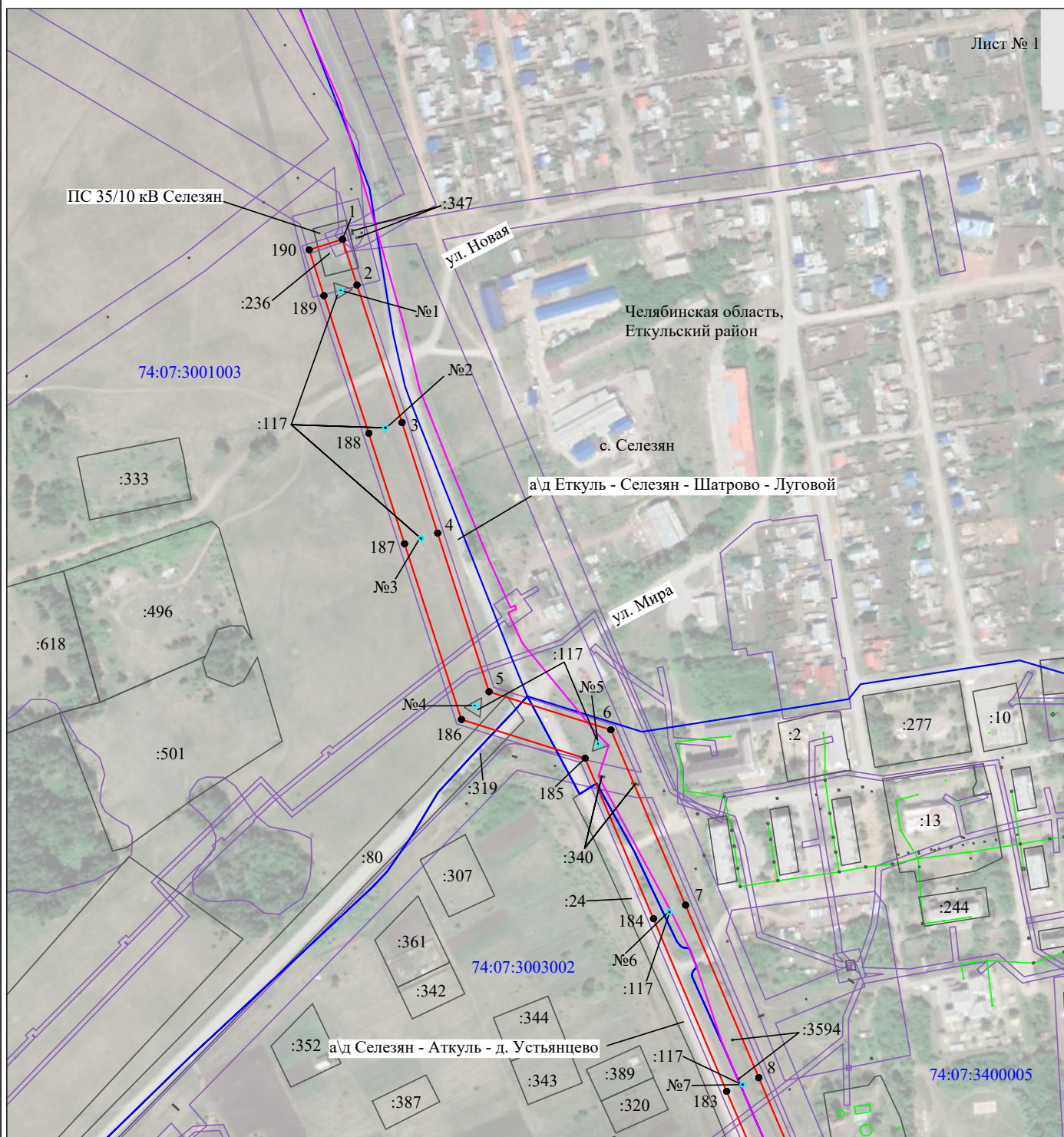
Масштаб 1:70000

Используемые условные знаки и обозначения:

- | | |
|--|---|
| №1 | - номер опоры |
| — | - граница публичного сервитута |
| — | - граница кадастрового деления |
| — | - граница населенного пункта, муниципального образования |
| — | - граница земельного участка, имеющегося в ЕГРН |
| — | - граница ОКС, имеющаяся в ЕГРН |
| — | - граница охранной зоны, имеющейся в ЕГРН |
| 74:07:0202118:34 | - кадастровый номер земельного участка, имеющегося в ЕГРН |
| 74:07:0202118 | - номер кадастрового квартала |
| 1 • | - обозначение характерных точек границ |

Схема расположения границ публичного сервитута объекта

Лист № 1

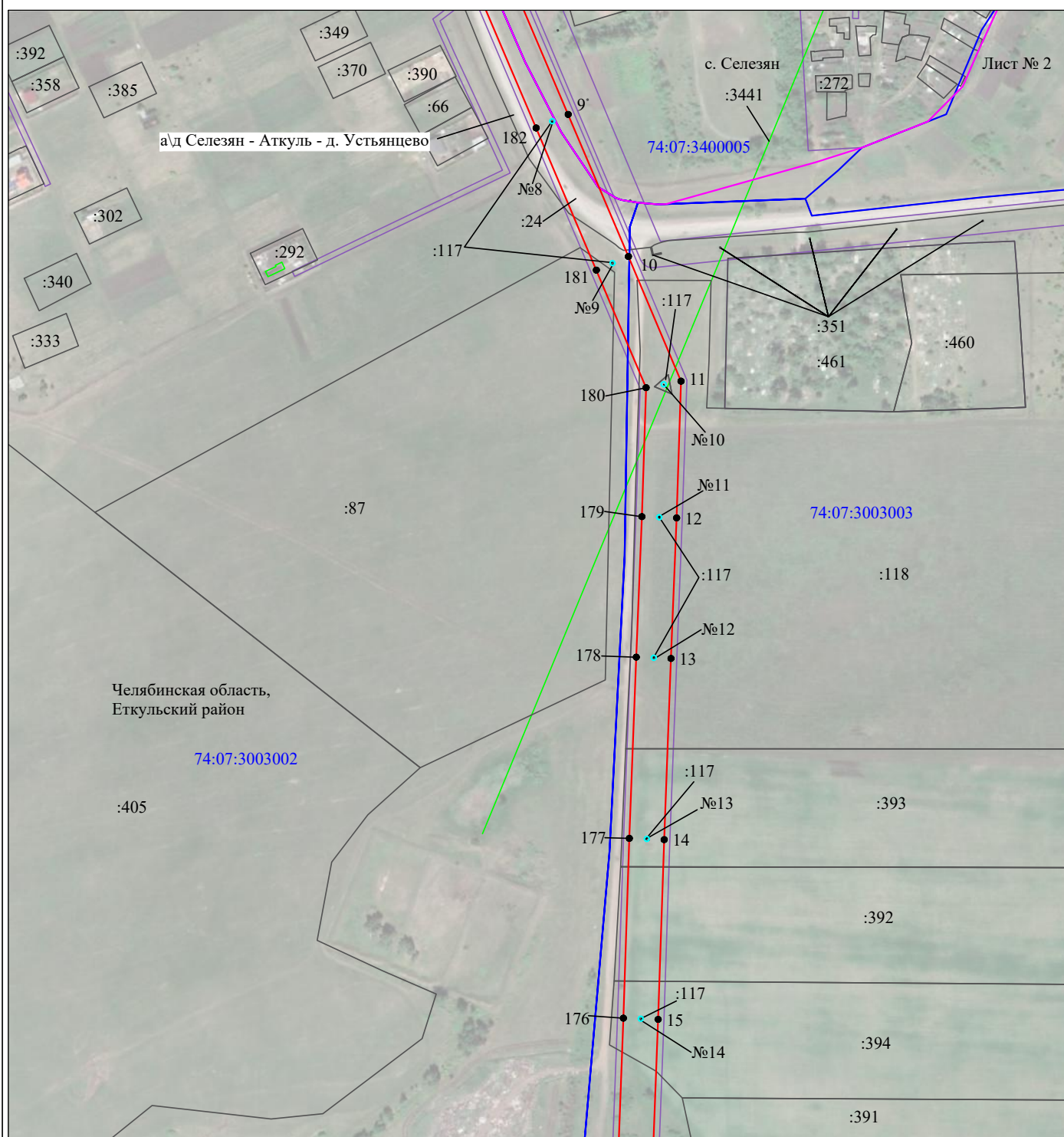


Масштаб 1:5000

Используемые условные знаки и обозначения:

- | | |
|--|---|
| №1 | - номер опоры |
| — | - граница публичного сервитута |
| — | - граница кадастрового деления |
| — | - граница населенного пункта, муниципального образования |
| — | - граница земельного участка, имеющегося в ЕГРН |
| — | - граница ОКС, имеющаяся в ЕГРН |
| — | - граница охранной зоны, имеющейся в ЕГРН |
| 74:07:0202118:34 | - кадастровый номер земельного участка, имеющегося в ЕГРН |
| 74:07:0202118 | - номер кадастрового квартала |
| 1 • | - обозначение характерных точек границ |

Схема расположения границ публичного сервитута объекта

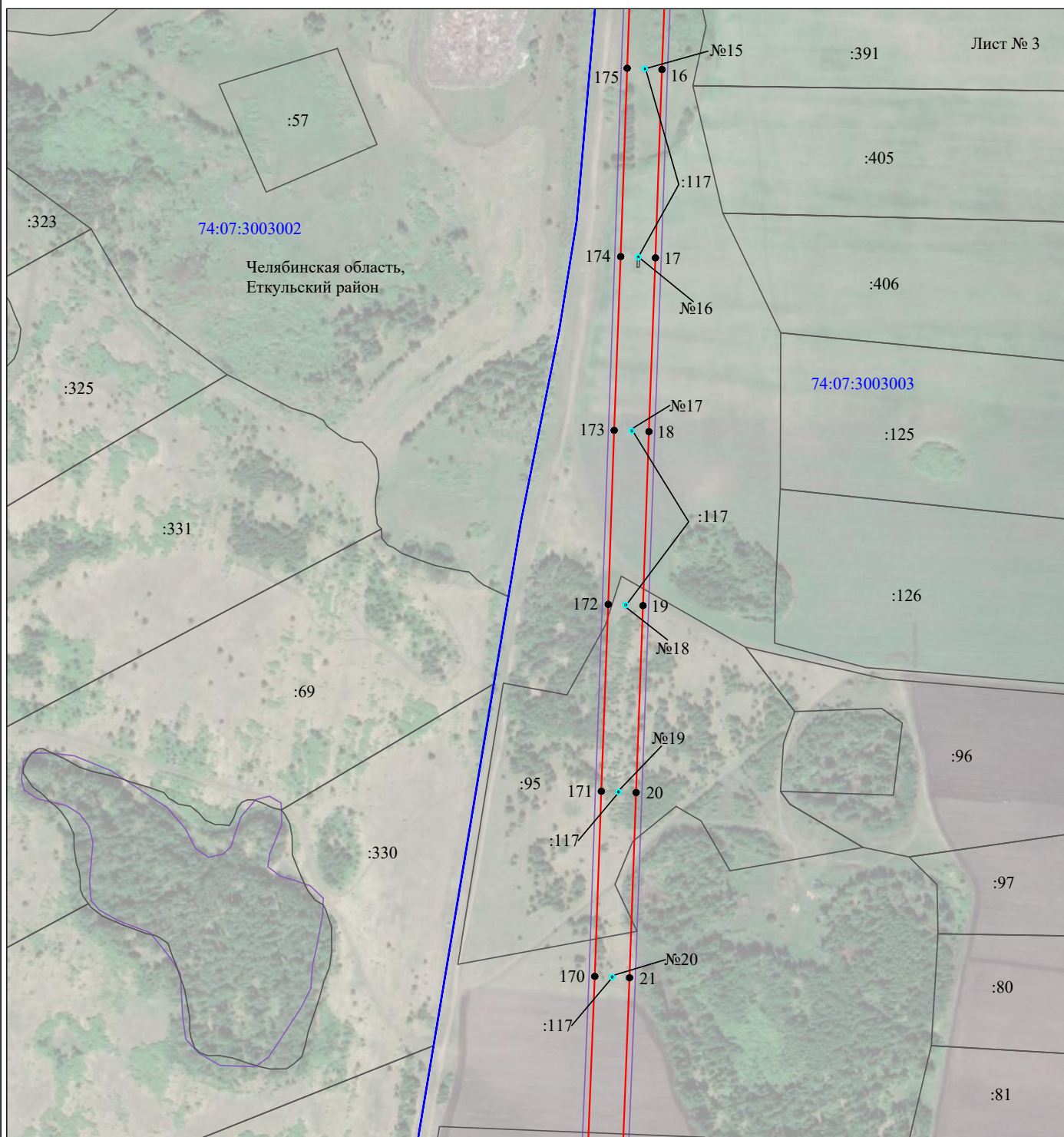


Масштаб 1:5000

Используемые условные знаки и обозначения:

- | | |
|--|---|
| №1 | - номер опоры |
| — | - граница публичного сервитута |
| — | - граница кадастрового деления |
| — | - граница населенного пункта, муниципального образования |
| — | - граница земельного участка, имеющегося в ЕГРН |
| — | - граница ОКС, имеющаяся в ЕГРН |
| — | - граница охранной зоны, имеющейся в ЕГРН |
| 74:07:0202118:34 | - кадастровый номер земельного участка, имеющегося в ЕГРН |
| 74:07:0202118 | - номер кадастрового квартала |
| 1 • | - обозначение характерных точек границ |

Схема расположения границ публичного сервитута объекта



Масштаб 1:5000

Используемые условные знаки и обозначения:

№1

- номер опоры

- граница публичного сервитута

- граница кадастрового деления

- граница населенного пункта, муниципального образования

- граница земельного участка, имеющегося в ЕГРН

- граница ОКС, имеющаяся в ЕГРН

- граница охранной зоны, имеющейся в ЕГРН

74:07:0202118:34 - кадастровый номер земельного участка, имеющегося в ЕГРН
:34

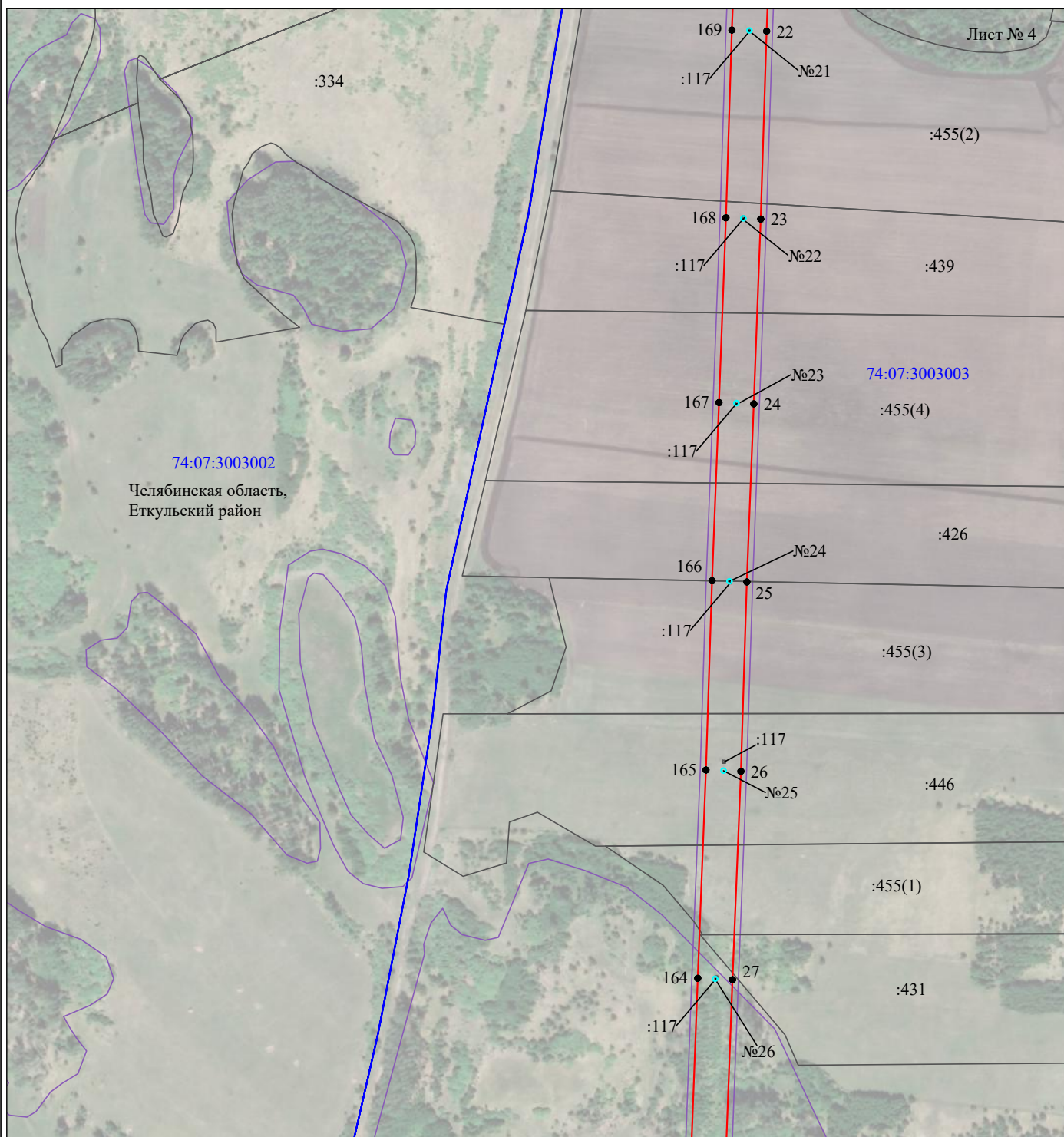
74:07:0202118

- номер кадастрового квартала

1 •

- обозначение характерных точек границ

Схема расположения границ публичного сервитута объекта



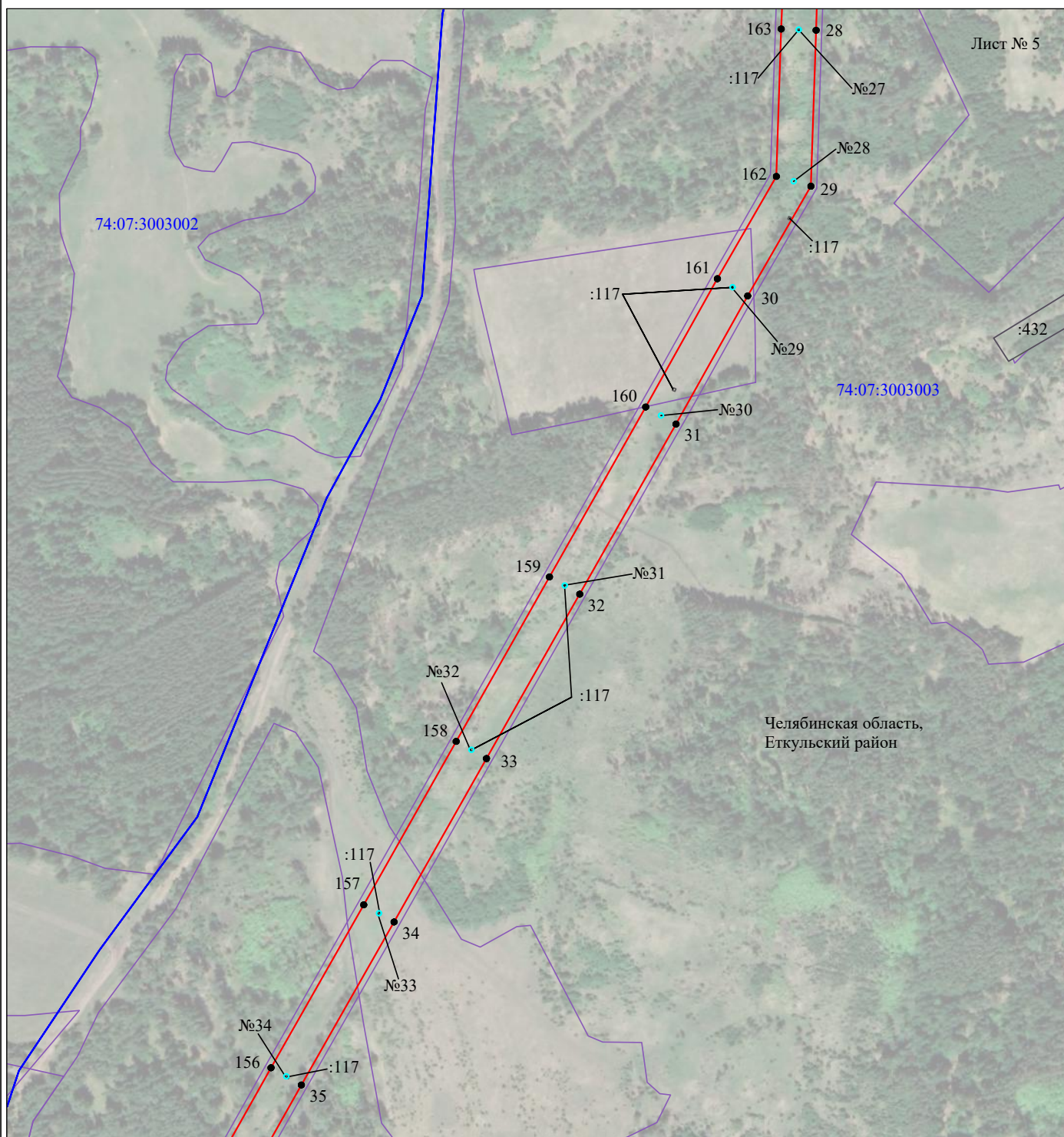
Масштаб 1:5000

Используемые условные знаки и обозначения:

№1

- номер опоры
- граница публичного сервитута
- граница кадастрового деления
- граница населенного пункта, муниципального образования
- граница земельного участка, имеющегося в ЕГРН
- граница ОКС, имеющаяся в ЕГРН
- граница охранной зоны, имеющейся в ЕГРН
- 74:07:0202118:34 - кадастровый номер земельного участка, имеющегося в ЕГРН
- 74:07:0202118 - номер кадастрового квартала
- 1 • - обозначение характерных точек границ

Схема расположения границ публичного сервитута объекта

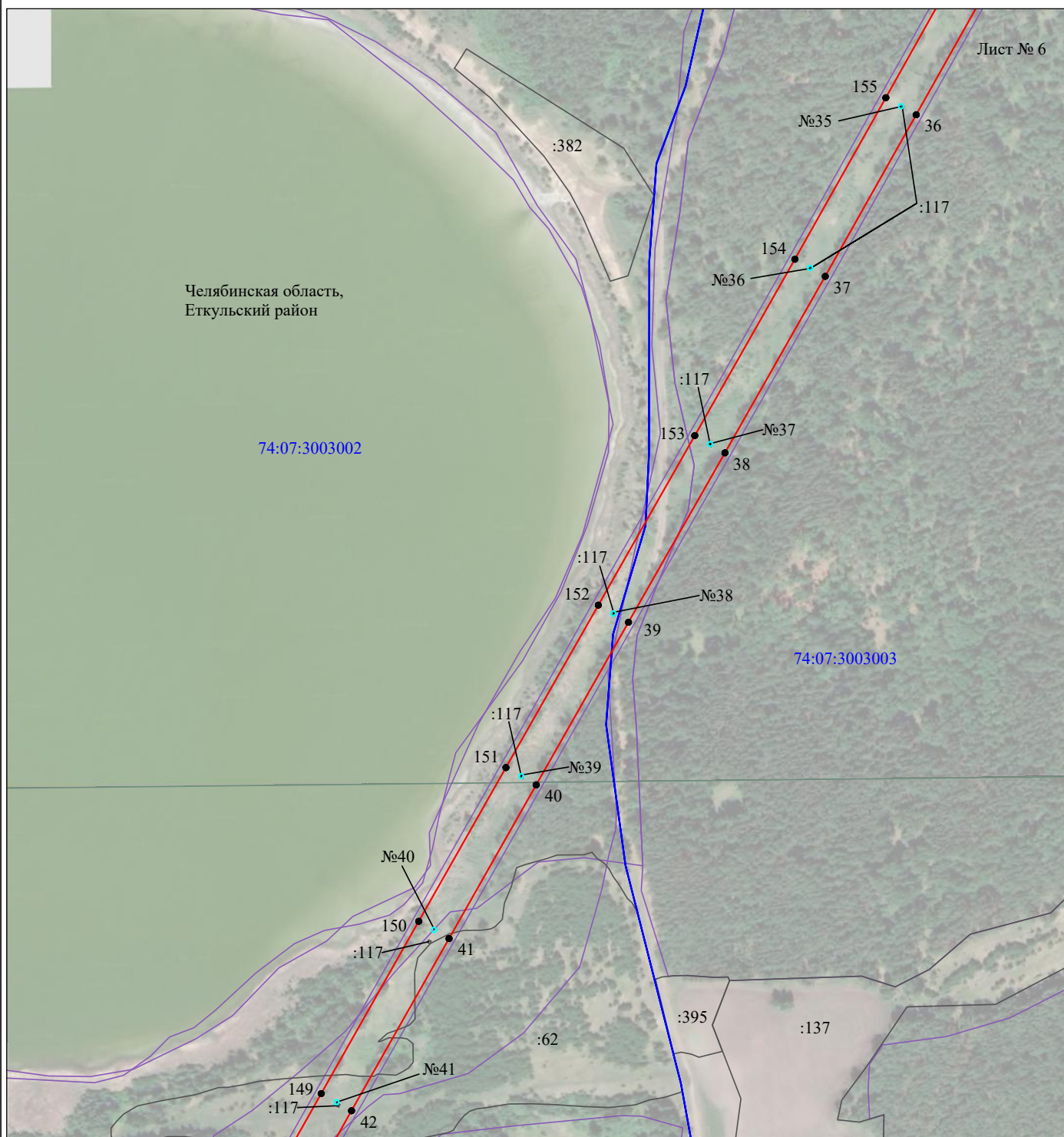


Масштаб 1:5000

Используемые условные знаки и обозначения:

- | | |
|--|---|
| №1 | - номер опоры |
| — | - граница публичного сервитута |
| — | - граница кадастрового деления |
| — | - граница населенного пункта, муниципального образования |
| — | - граница земельного участка, имеющегося в ЕГРН |
| — | - граница ОКС, имеющаяся в ЕГРН |
| — | - граница охранной зоны, имеющейся в ЕГРН |
| 74:07:0202118:34 | - кадастровый номер земельного участка, имеющегося в ЕГРН |
| 74:07:0202118 | - номер кадастрового квартала |
| 1 • | - обозначение характерных точек границ |

Схема расположения границ публичного сервитута объекта

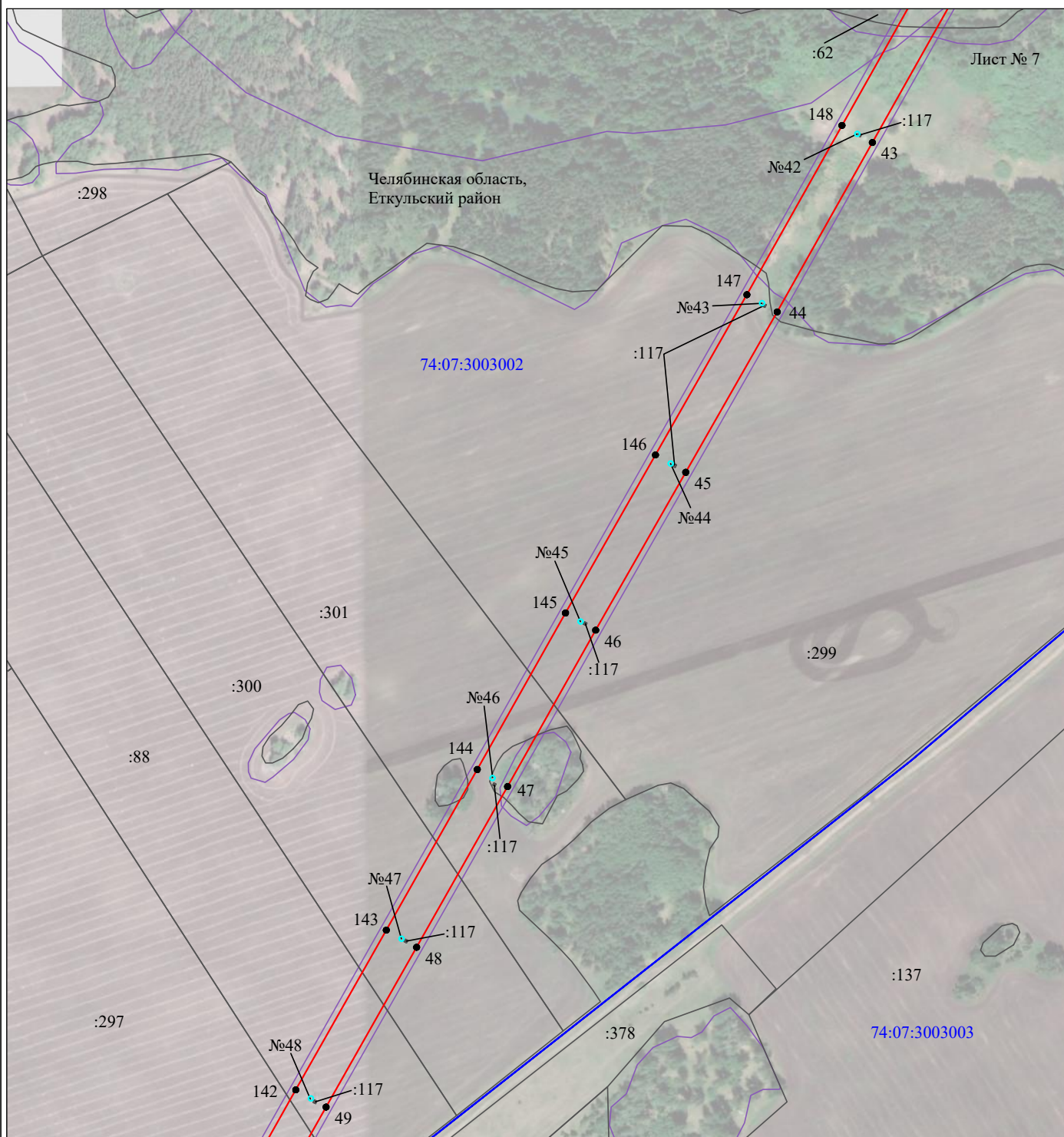


Масштаб 1:5000

Используемые условные знаки и обозначения:

- | | |
|--|---|
| №1 | - номер опоры |
| — | - граница публичного сервитута |
| — | - граница кадастрового деления |
| — | - граница населенного пункта, муниципального образования |
| — | - граница земельного участка, имеющегося в ЕГРН |
| — | - граница ОКС, имеющаяся в ЕГРН |
| — | - граница охранной зоны, имеющейся в ЕГРН |
| 74:07:0202118:34 | - кадастровый номер земельного участка, имеющегося в ЕГРН |
| 74:07:0202118 | - номер кадастрового квартала |
| 1 • | - обозначение характерных точек границ |

Схема расположения границ публичного сервитута объекта

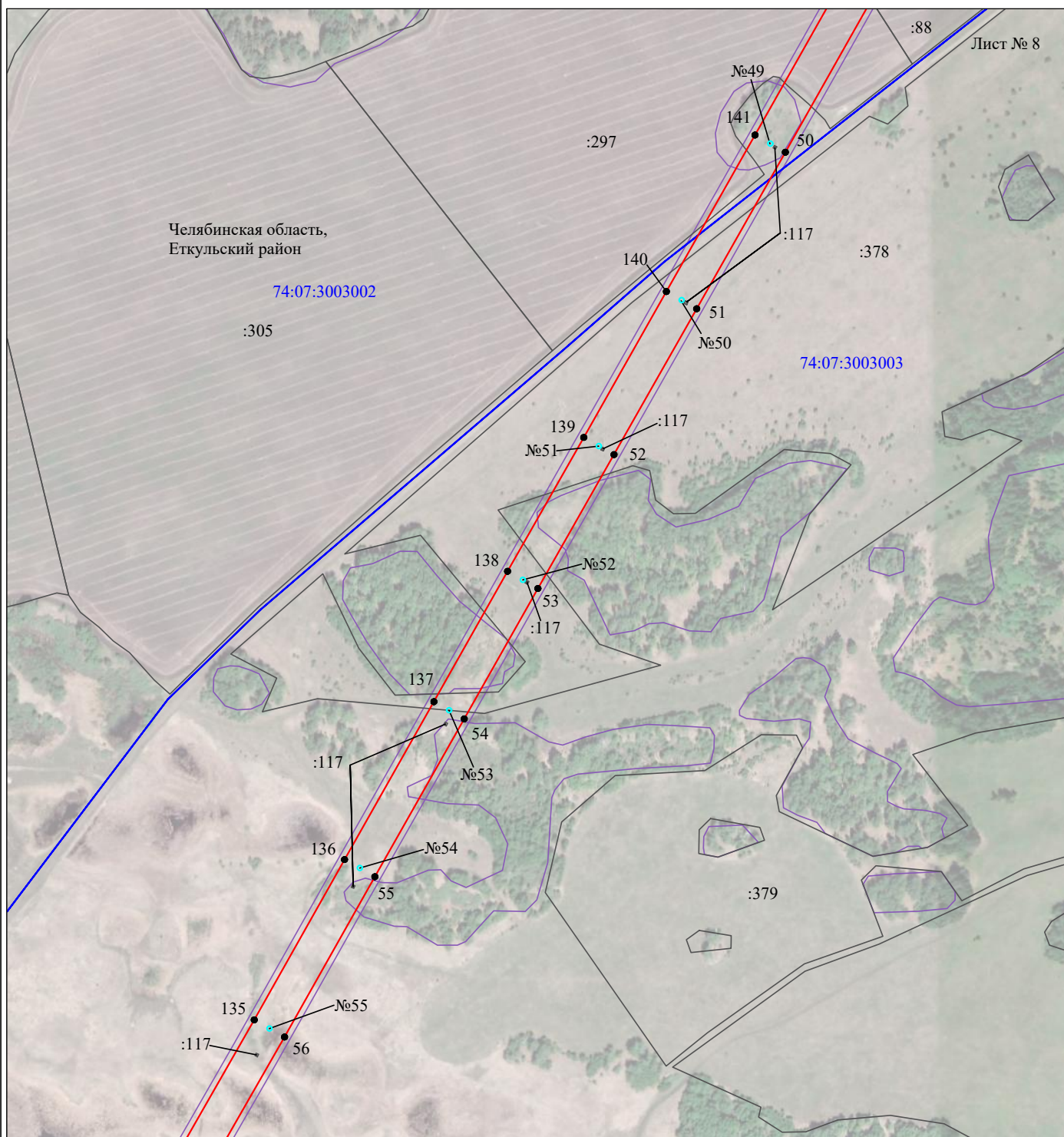


Масштаб 1:5000

Используемые условные знаки и обозначения:

- | | |
|--|---|
| №1 | - номер опоры |
| — | - граница публичного сервитута |
| — | - граница кадастрового деления |
| — | - граница населенного пункта, муниципального образования |
| — | - граница земельного участка, имеющегося в ЕГРН |
| — | - граница ОКС, имеющаяся в ЕГРН |
| — | - граница охранной зоны, имеющейся в ЕГРН |
| 74:07:0202118:34 | - кадастровый номер земельного участка, имеющегося в ЕГРН |
| 74:07:0202118 | - номер кадастрового квартала |
| 1 • | - обозначение характерных точек границ |

Схема расположения границ публичного сервитута объекта



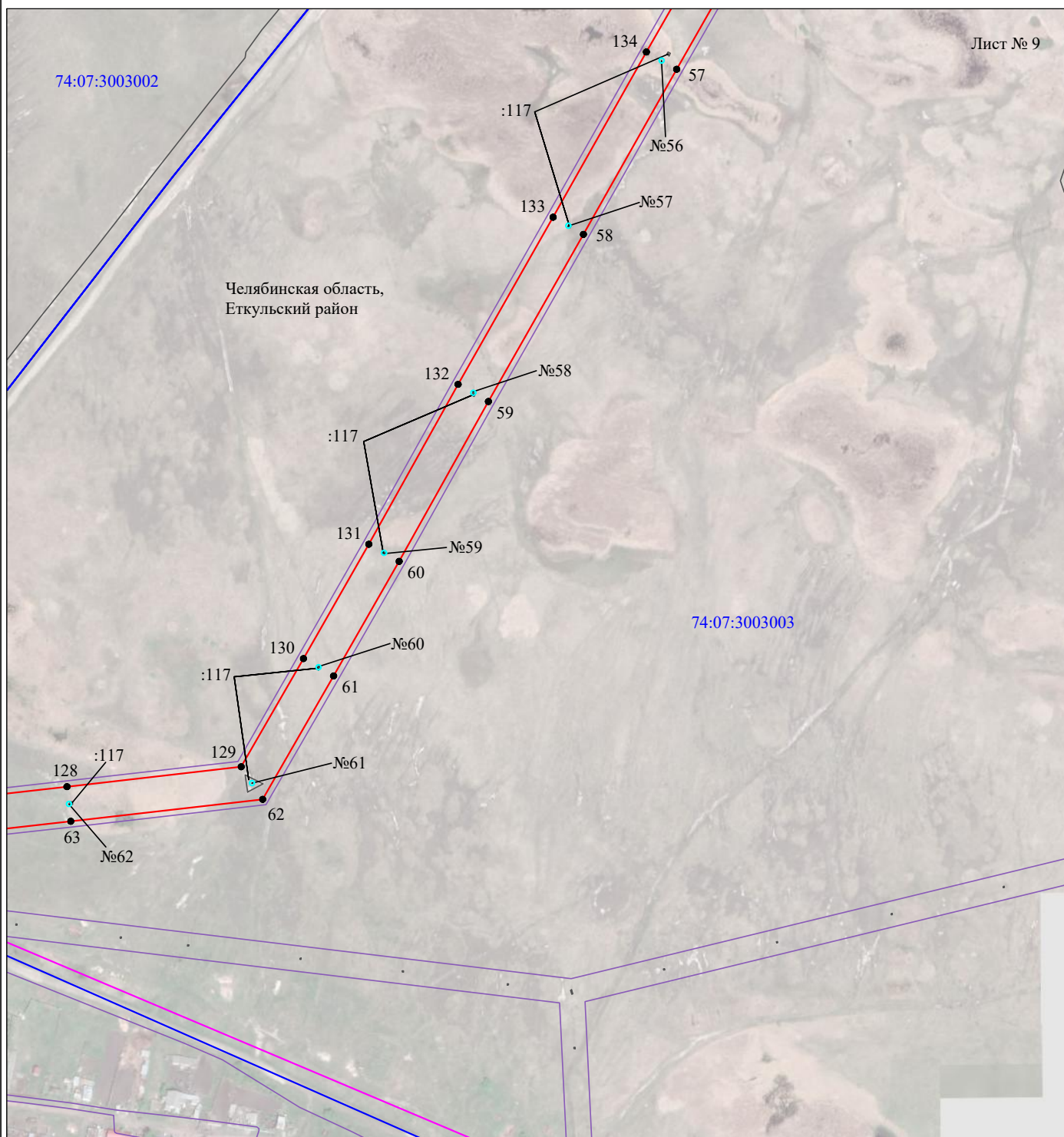
Масштаб 1:5000

Используемые условные знаки и обозначения:

- | | |
|--|---|
| №1 | - номер опоры |
| — | - граница публичного сервитута |
| — | - граница кадастрового деления |
| — | - граница населенного пункта, муниципального образования |
| — | - граница земельного участка, имеющегося в ЕГРН |
| — | - граница ОКС, имеющаяся в ЕГРН |
| — | - граница охранной зоны, имеющейся в ЕГРН |
| 74:07:0202118:34 | - кадастровый номер земельного участка, имеющегося в ЕГРН |
| 74:07:0202118 | - номер кадастрового квартала |
| 1 • | - обозначение характерных точек границ |

Схема расположения границ публичного сервитута объекта

Лист № 9



Масштаб 1:5000

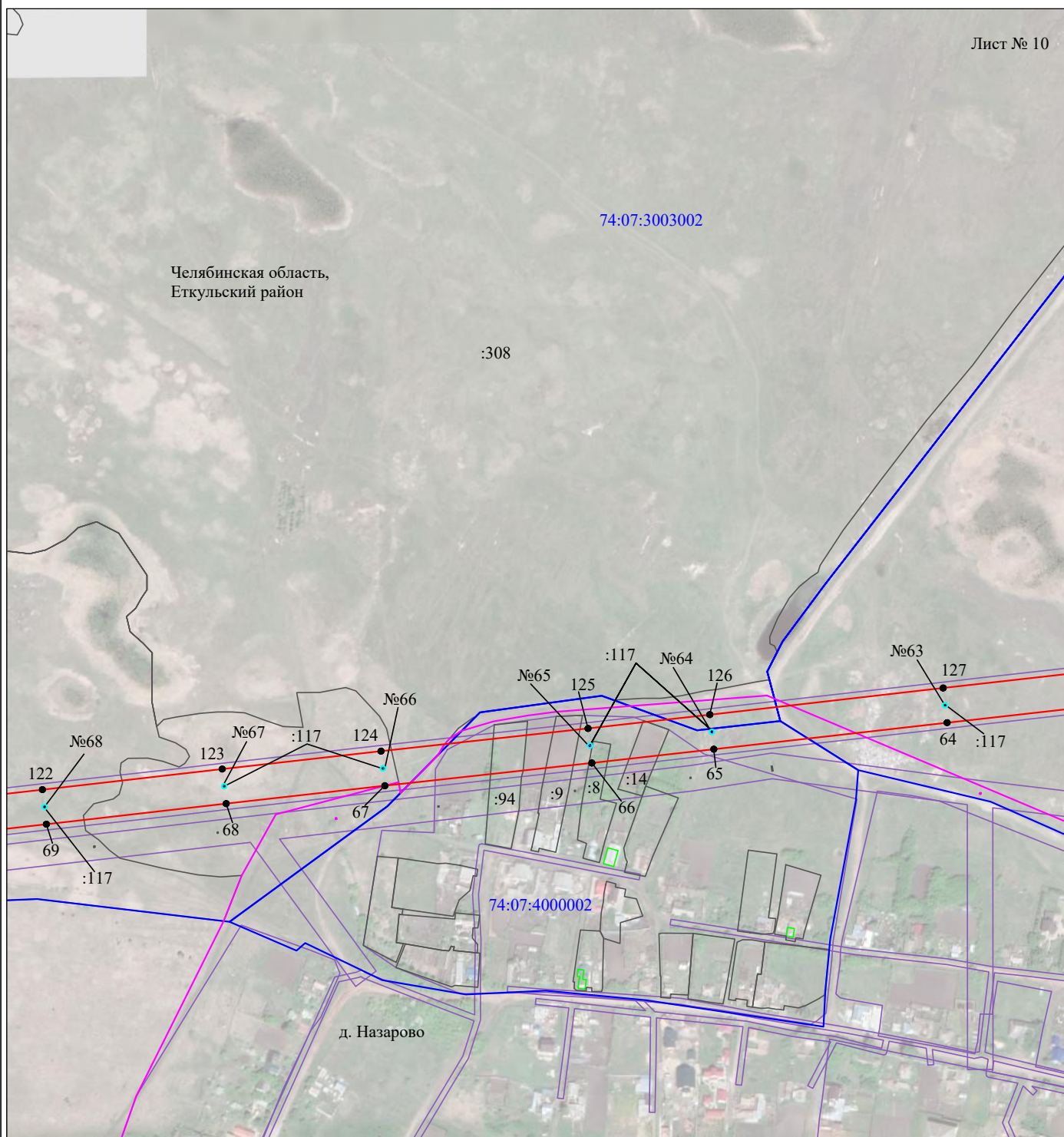
Используемые условные знаки и обозначения:

№1

- номер опоры
- граница публичного сервитута
- граница кадастрового деления
- граница населенного пункта, муниципального образования
- граница земельного участка, имеющегося в ЕГРН
- граница ОКС, имеющаяся в ЕГРН
- граница охранной зоны, имеющейся в ЕГРН
- 74:07:0202118:34 - кадастровый номер земельного участка, имеющегося в ЕГРН
- 74:07:0202118 - номер кадастрового квартала
- 1 • - обозначение характерных точек границ

Схема расположения границ публичного сервитута объекта

Лист № 10



Масштаб 1:5000

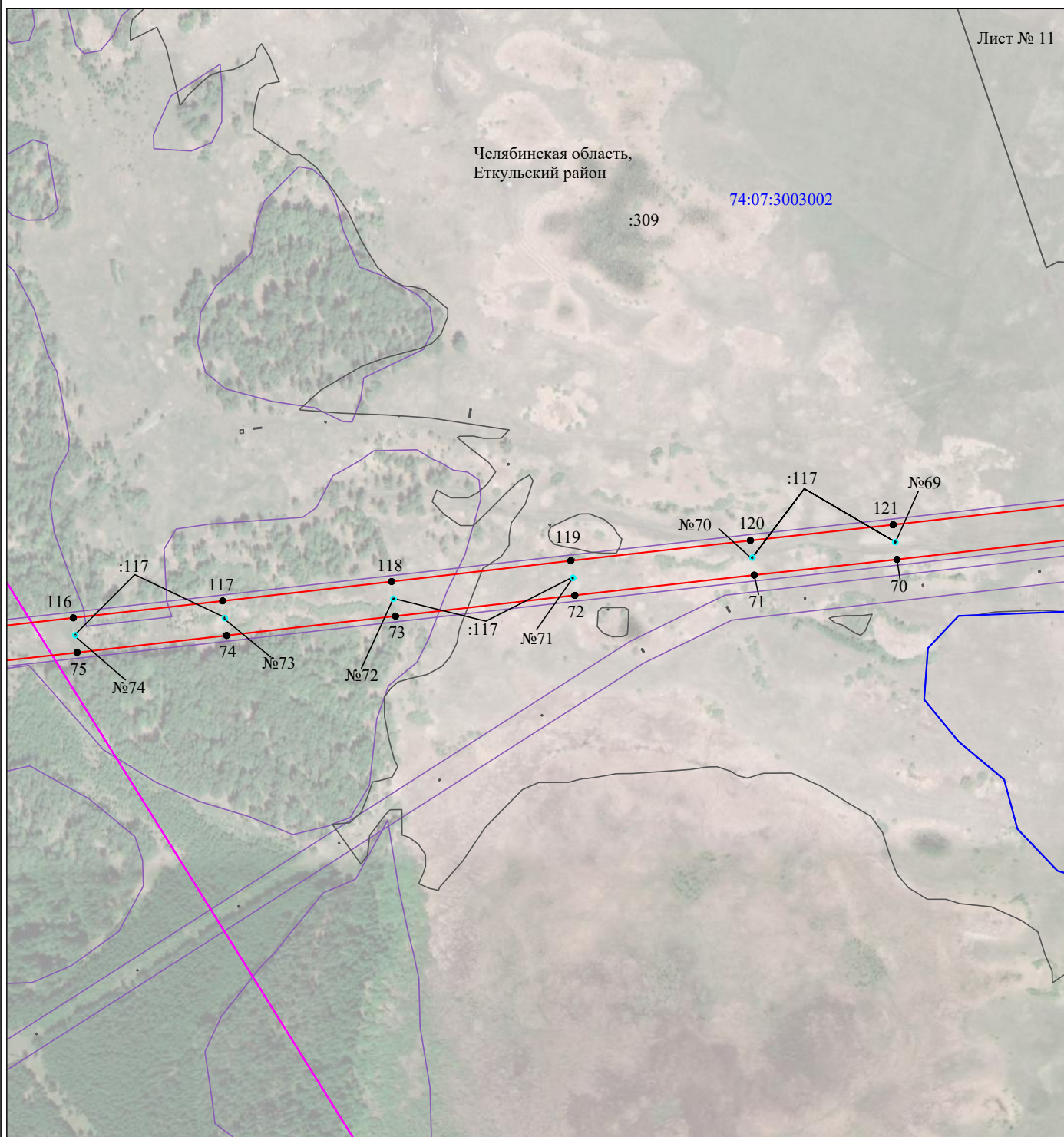
Используемые условные знаки и обозначения:

№1

- номер опоры
- граница публичного сервитута
- граница кадастрового деления
- граница населенного пункта, муниципального образования
- граница земельного участка, имеющегося в ЕГРН
- граница ОКС, имеющаяся в ЕГРН
- граница охранной зоны, имеющейся в ЕГРН
- 74:07:0202118:34 - кадастровый номер земельного участка, имеющегося в ЕГРН
- 74:07:0202118 - номер кадастрового квартала
- 1 • - обозначение характерных точек границ

Схема расположения границ публичного сервитута объекта

Лист № 11



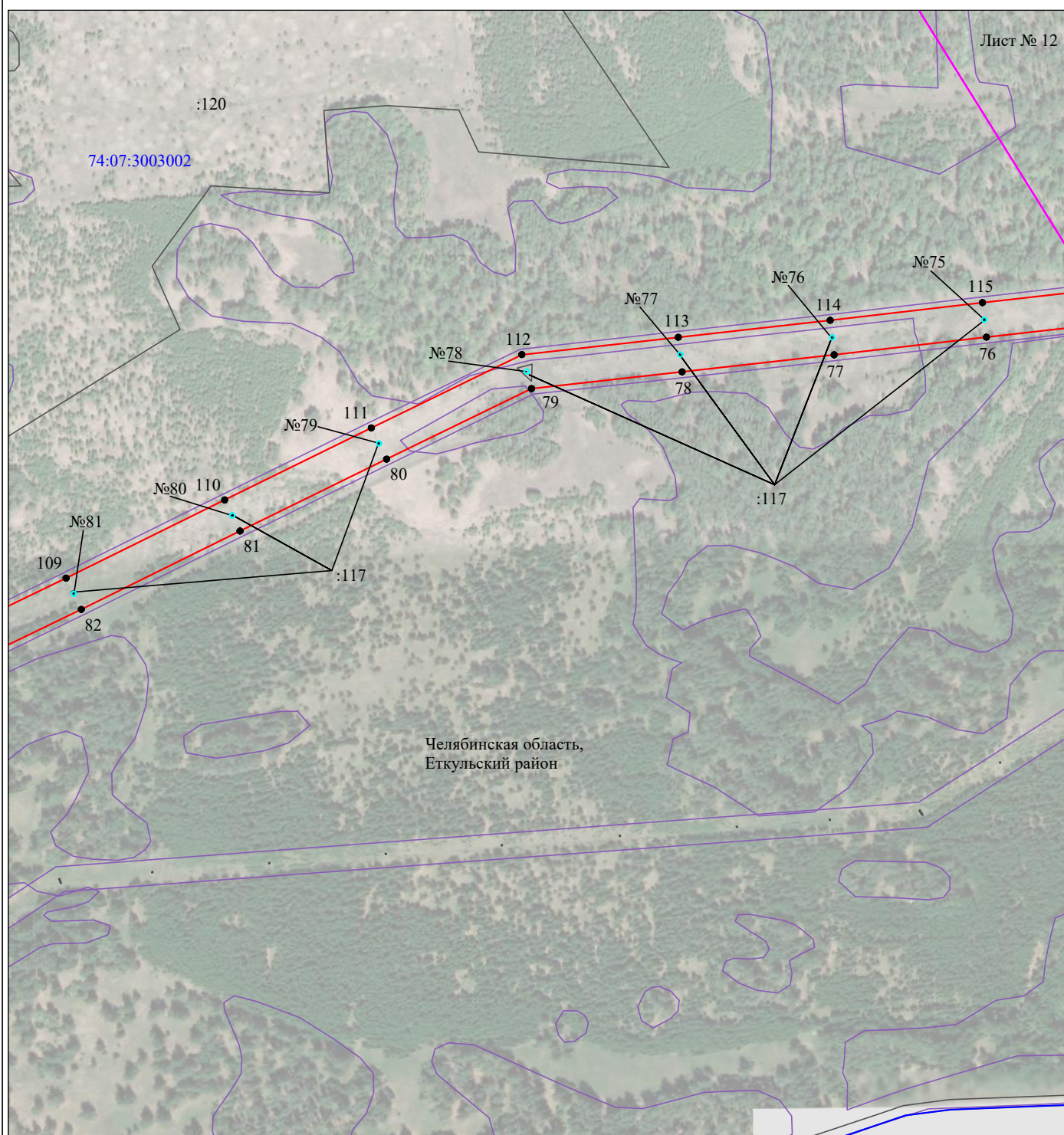
Масштаб 1:5000

Используемые условные знаки и обозначения:

№1

- номер опоры
- граница публичного сервитута
- граница кадастрового деления
- граница населенного пункта, муниципального образования
- граница земельного участка, имеющегося в ЕГРН
- граница ОКС, имеющаяся в ЕГРН
- граница охранной зоны, имеющейся в ЕГРН
- 74:07:0202118:34 - кадастровый номер земельного участка, имеющегося в ЕГРН
- 74:07:0202118 - номер кадастрового квартала
- 1 • - обозначение характерных точек границ

Схема расположения границ публичного сервитута объекта

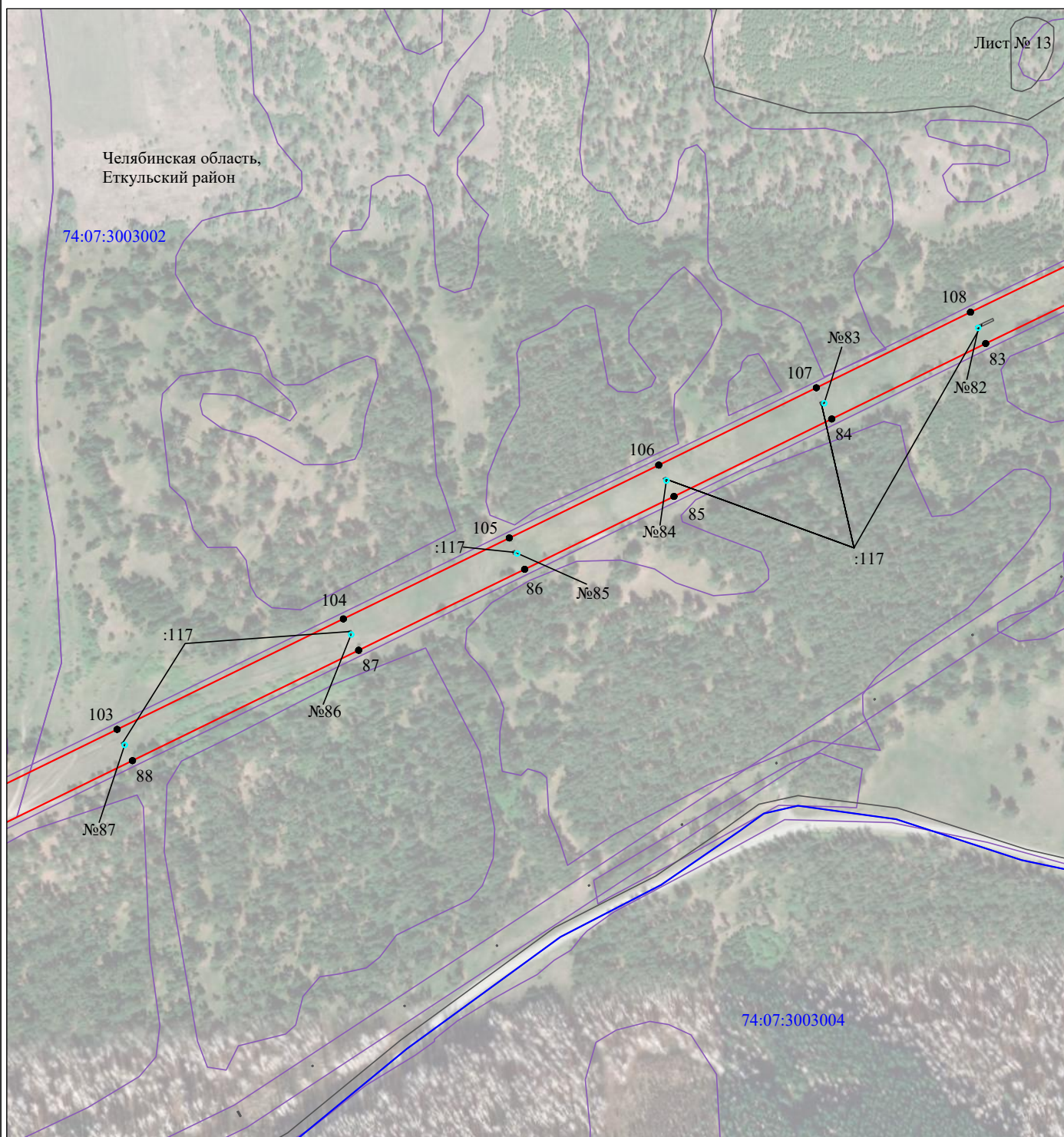


Масштаб 1:5000

Используемые условные знаки и обозначения:

- | | |
|--|---|
| №1 | - номер опоры |
| — | - граница публичного сервитута |
| — | - граница кадастрового деления |
| — | - граница населенного пункта, муниципального образования |
| — | - граница земельного участка, имеющегося в ЕГРН |
| — | - граница ОКС, имеющаяся в ЕГРН |
| — | - граница охранной зоны, имеющейся в ЕГРН |
| 74:07:0202118:34 | - кадастровый номер земельного участка, имеющегося в ЕГРН |
| 74:07:0202118 | - номер кадастрового квартала |
| 1 • | - обозначение характерных точек границ |

Схема расположения границ публичного сервитута объекта



Масштаб 1:5000

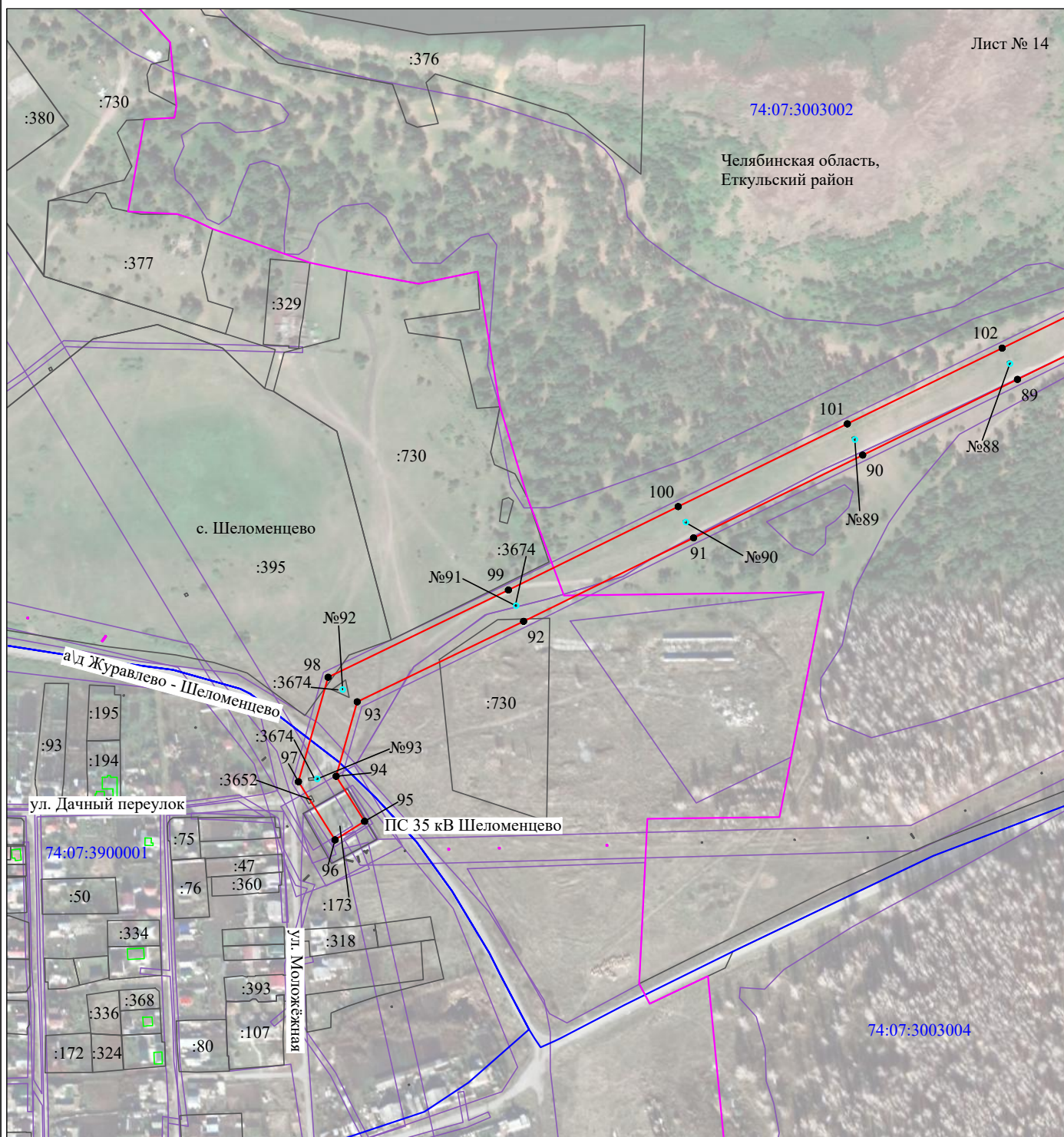
Используемые условные знаки и обозначения:

№1

- номер опоры
- граница публичного сервитута
- граница кадастрового деления
- граница населенного пункта, муниципального образования
- граница земельного участка, имеющегося в ЕГРН
- граница ОКС, имеющаяся в ЕГРН
- граница охранной зоны, имеющейся в ЕГРН
- 74:07:0202118:34 - кадастровый номер земельного участка, имеющегося в ЕГРН
- 74:07:0202118 - номер кадастрового квартала
- 1 • - обозначение характерных точек границ

Схема расположения границ публичного сервитута объекта

Лист № 14



Масштаб 1:5000

Используемые условные знаки и обозначения:

№1

- номер опоры

- граница публичного сервитута

- граница кадастрового деления

- граница населенного пункта, муниципального образования

- граница земельного участка, имеющегося в ЕГРН

- граница ОКС, имеющаяся в ЕГРН

- граница охранной зоны, имеющейся в ЕГРН

74:07:0202118:34 - кадастровый номер земельного участка, имеющегося в ЕГРН
:34

74:07:0202118

- номер кадастрового квартала

1

- обозначение характерных точек границ