

ООО "НОИП"

ПРОЕКТ

ПРОЕКТ МЕЖЕВАНИЯ ЗЕМЕЛЬНОГО УЧАСТКА, ПРИЛЕГАЮЩЕГО С
ЗАПАДНОЙ СТОРОНЫ К ЗЕМЕЛЬНОМУ УЧАСТКУ, РАСПОЛОЖЕННОМУ ПО АДРЕСУ:
ЧЕЛЯБИНСКАЯ ОБЛАСТЬ, ЕТКУАЬСКИЙ Р-Н, С. ЕТКУЛЬ, УА. ТРАКТОВАЯ, Д. 5-Б

ШИФР: НОИП-ПМ-71.12

СТАДИЯ ПРОЕКТ

РАЗРАБОТАЛ:

ОБЕРЕСТ А.В.

г. КОРКИНО, 2024 г.

2.1. ПЕРЕЧЕНЬ И СВЕДЕНИЯ О ПЛОЩАДИ ОБРАЗУЕМЫХ ЗЕМЕЛЬНЫХ УЧАСТКОВ, В ТОМ ЧИСЛЕ ВОЗМОЖНЫЕ СПОСОБЫ ИХ ОБРАЗОВАНИЯ.

Кадастровый номер земельного участка: 74:07:3700022:279.

Адрес (местоположение) земельного участка: Челябинская область, Еткульский р-н, с. Еткуль, ул. Тракторная, д. 5-б.

Площадь земельного участка: 3037 м².

Рассматриваемые земельные участки располагаются в границах одного кадастрового квартала: 74:07:3700022.

При перераспределении земель и земельного участка существование исходного земельного участка прекращается и образуется новый земельный участок.

Сервитуты, установленные в отношении земельных участков, из которых при перераспределении образуются земельные участки, сохраняются в отношении измененных земельных участков в прежних границах.

Перераспределение земельных участков производится для исключения вклинивания, вкрапливания, изломанности границ, чересполосицы.

Планировочное решение выполнено по заданию заказчика с учетом сложившейся застройки, а также с учетом существующих границ соседних земельных участков.

Основными задачами проекта является:

- обеспечение устойчивого развития территории;
- выделения элементов планировочной структуры;
- установления границ земельных участков.

Формирования границ территорий общего пользования не производилось.

Дорожная сеть в районе проектирования в основном представлена дорогами с насыпным покрытием.

Перечень и сведения о площади земельных участков, в том числе способы их образования, представлены в таблице 1.

Инв. № подл.	Подп. и дата	Взам. Инв. №							НОУП-ППТ-71.12-ПЗ	Лист
										2
Изм.	Коллч.	Лист	№ док.	Подп.	Дата					

Таблица 1. Перечень и сведения о площади образуемых земельных участков, в том числе способы их образования

Кадастровый номер з/у	Площадь з/у, м ²	Способ образования з/у	Адрес (местоположение) з/у
74:07:3700022:279	3037	Исходный	Челябинская область, Еткульский р-н, с. Еткуль, ул. Тракторная, д. 5-б
74:07:3700022:ЗУ1	4724	Новый, путем перераспределения	Челябинская область, Еткульский р-н, с. Еткуль, ул. Тракторная, д. 5-б

Инв. № подл.	Подп. и дата	Взам. Инв. №					НОиП-ППТ-71.12-ПЗ	Лист
			Изм.	Коллч.	Лист	№ док.		Подп.

2.2. ПЕРЕЧЕНЬ И СВЕДЕНИЯ О ПЛОЩАДИ ОБРАЗУЕМЫХ ЗЕМЕЛЬНЫХ УЧАСТКОВ, КОТОРЫЕ БУДУТ ОТНЕСЕНЫ К ТЕРРИТОРИЯМ ОБЩЕГО ПОЛЬЗОВАНИЯ ИЛИ ИМУЩЕСТВУ ОБЩЕГО ПОЛЬЗОВАНИЯ.

Образуемый земельный участок не будет отнесен к территориям общего пользования.

Резервирование и (или) изъятие земельных участков для государственных или муниципальных нужд не предусматривается.

Вблизи с рассматриваемым земельным участком отсутствуют границы зон планируемого размещения объектов федерального, регионального и местного значения.

Перечень и сведения о площади образуемых земельных участков представлены в разделе 2.1 данного проекта.

Инв. № подл.	Подп. и дата	Взам. Инв. №					НОУП-ППТ-71.12-ПЗ	Лист
								4
Изм.	Кол.ч.	Лист	№ док.	Подп.	Дата			

2.3. ВИД РАЗРЕШЕННОГО ИСПОЛЬЗОВАНИЯ ОБРАЗУЕМЫХ ЗЕМЕЛЬНЫХ УЧАСТКОВ.

Категория земель - земли населенных пунктов.

Район размещения рассматриваемого земельного участка: Еткульский муниципальный район, с. Еткуль.

Территориальная зона: П: производственные зоны.

Производственные зоны предназначены для размещения производственных, промышленных предприятий, для которых характерно негативное влияние на окружающую среду, коммунально-складских объектов, обеспечивающих их функционирование объектов инженерной и транспортной структур, а также для установления санитарно-защитных зон таких объектов. В этой зоне возможно размещение предприятий, коммунально-складских объектов, (очистные сооружения, насосные, специализированные склады, торговые базы, учреждения коммунального и транспортного обслуживания и др.), иных объектов торговой и коммерческой деятельности, объектов сервисного обслуживания населения низкого уровня вредности.

Вид разрешенного использования существующих и образуемых земельных участков представлен в таблице 2.

Таблица 2. Вид разрешенного использования земельных участков.

Кадастровый номер земельного участка	Вид разрешенного использования земельного участка	Адрес (местоположение) участка
74:07:3700022:279	Хранение и переработка сельскохозяйственной продукции	Челябинская область, Еткульский р-н, с. Еткуль, ул. Тракторная, д. 5-б
74:07:3700022:3У1	Хранение и переработка сельскохозяйственной продукции	Челябинская область, Еткульский р-н, с. Еткуль, ул. Тракторная, д. 5-б

Инв. № подл.	Подп. и дата	Взам. Инв. №					НОУП-ППТ-71.12-ПЗ	Лист
			Изм.	Коллж.	Лист	№ док.		Подп.

2.4. ЦЕЛЕВОЕ НАЗНАЧЕНИЕ ЛЕСОВ, ВИД (ВИДЫ) РАЗРЕШЕННОГО ИСПОЛЬЗОВАНИЯ ЛЕСНОГО УЧАСТКА, КОЛИЧЕСТВЕННЫЕ И КАЧЕСТВЕННЫЕ ХАРАКТЕРИСТИКИ ЛЕСНОГО УЧАСТКА, СВЕДЕНИЯ О НАХОЖДЕНИИ ЛЕСНОГО УЧАСТКА В ГРАНИЦАХ ОСОБО ЗАЩИТНЫХ УЧАСТКОВ ЛЕСОВ.

Подготовка проекта межевания территории осуществляется не в целях определения местоположения границ образуемых и (или) изменяемых лесных участков.

Инв. № подл.	Подп. и дата	Взам. Инв. №					НОУП-ППТ-71.12-ПЗ	Лист
								6
Изм.	Кол-во	Лист	№ док.	Подп.	Дата			

2.5. СВЕДЕНИЯ О ГРАНИЦАХ ТЕРРИТОРИИ.

Координаты поворотных точек границ земельных участков представлены в системе координат МСК -74.

Сведения о характерных поворотных точках границ земельного участка 74:07:3700022:279, представлены в таблице 3.

Сведения о характерных поворотных точках границ земельного участка 74:07:3700022:3У1, представлены в таблице 4.

Таблица 3. Сведения о характерных поворотных точках границ земельного участка 74:07:3700022:279, Челябинская область, Еткульский р-н, с. Еткуль, ул. Тракторная, д. 5-б.

Обозначение характерной точки границы	Координаты, м		Средняя квадратическая погрешность положения характерной точки, м
	X	Y	
1	567615.05	2334944.48	0.1
2	567626.14	2334984.57	0.1
3	567611.48	2334989.66	0.1
4	567567.01	2335002.71	0.1
5	567564.03	2334988.21	0.1
6	567522.81	2334997.32	0.1
7	567520.87	2334988.53	0.1
8	567562.09	2334979.42	0.1
9	567557.75	2334957.65	0.1
1	567615.05	2334944.48	0.1
10	567615.64	2334968.30	0.1
11	567615.85	2334969.28	0.1
12	567614.88	2334969.50	0.1
13	567614.66	2334968.52	0.1
10	567615.64	2334968.30	0.1

Инв. № подл.	Подп. и дата	Взам. Инв. №					НОУП-ППТ-71.12-ПЗ	Лист
			Изм.	Коллж.	Лист	№ док.		Подп.

Таблица 4. Сведения о характерных поворотных точках границ земельного участка 74:07:3700022:ЗУ1.

Обозначение характерной точки границы	Координаты, м		Средняя квадратическая погрешность положения характерной точки, м
	X	Y	
1	567615.05	2334944.48	0.1
2	567626.14	2334984.57	0.1
3	567611.48	2334989.66	0.1
4	567567.01	2335002.71	0.1
5	567564.03	2334988.21	0.1
6	567522.81	2334997.32	0.1
7	567520.87	2334988.53	0.1
н1	567524.60	2334987.65	0.1
н2	567518.88	2334961.40	0.1
н3	567555.91	2334949.12	0.1
н4	567612.64	2334934.06	0.1
1	567615.05	2334944.48	0.1
10	567615.64	2334968.30	0.1
11	567615.85	2334969.28	0.1
12	567614.88	2334969.50	0.1
13	567614.66	2334968.52	0.1
10	567615.64	2334968.30	0.1

Инв. № подл.	Подп. и дата	Взам. Инв. №

Изм.	Кол-во	Лист	№ док.	Подп.	Дата

НОУП-ППТ-71.12-ПЗ

Лист

8

ПРИЛОЖЕНИЕ

- 1 Свидетельство о допуске к работам, которые оказывают влияние на безопасность объектов капитального строительства №0178.03-2011-7412015545-П-144 от 24.06.2016 г., выданное НП СРО «Региональная Проектная Ассоциация»;

Инв. № подл.	Подп. и дата	Взам. Инв. №					НОУП-ППТ-71.12-ПЗ	Лист
								9
Изм.	Кол.ч.	Лист	№ док.	Подп.	Дата			

Саморегулируемая организация, основанная на членстве лиц, осуществляющих подготовку проектной документации
Союз саморегулируемая организация

«Региональная Проектная Ассоциация»
620142 г. Екатеринбург, ул. 8 Марта, 45 "А", оф. 300, www.repra.ru
Регистрационный номер в государственном реестре саморегулируемых организаций
СРО-П-144-03032010

СВИДЕТЕЛЬСТВО

г. Екатеринбург

«24» июня 2016 г.

о допуске к определенному виду или видам работ, которые оказывают влияние на безопасность объектов капитального строительства

№ 0178.03-2011-7412015545-П-144

Выдано члену Союза саморегулируемой организации
«Региональная Проектная Ассоциация»

Обществу с ограниченной ответственностью «НОиП»

ИНН 7412015545, ОГРН 1117412000595
456550, Челябинская область, город Коркино, улица 9 Января, д. 48, пом. 103

Основание выдачи Свидетельства: **Решение Правления Союза саморегулируемой организации «Региональная Проектная Ассоциация», протокол № 267 от «24» июня 2016 года**

Настоящим Свидетельством подтверждается допуск к работам, указанным в приложении к настоящему Свидетельству, которые оказывают влияние на безопасность объектов капитального строительства.

Начало действия Свидетельства с «24» июня 2016 года

Свидетельство без приложения не действительно.

Свидетельство выдано без ограничения срока и территории его действия.

Свидетельство выдано взамен ранее выданного № 0178.02-2011-7412015545-П-144
от 31.07.2015 г.

Генеральный директор _____ Догадаев А.Ю.

М.П.



ПРИЛОЖЕНИЕ

к Свидетельству о допуске к определенному виду или видам работ, которые оказывают влияние на безопасность объектов капитального строительства от «24» июня 2016 г.

№ 0178.03-2011-7412015545-П-144

Виды работ, которые оказывают влияние на безопасность:

1. По подготовке проектной документации для выполнения работ (кроме особо опасных и технически сложных объектов капитального строительства) и о допуске к которым член Союза саморегулируемой организации «**Региональная Проектная Ассоциация**» Общество с ограниченной ответственностью НОиП» имеет Свидетельство

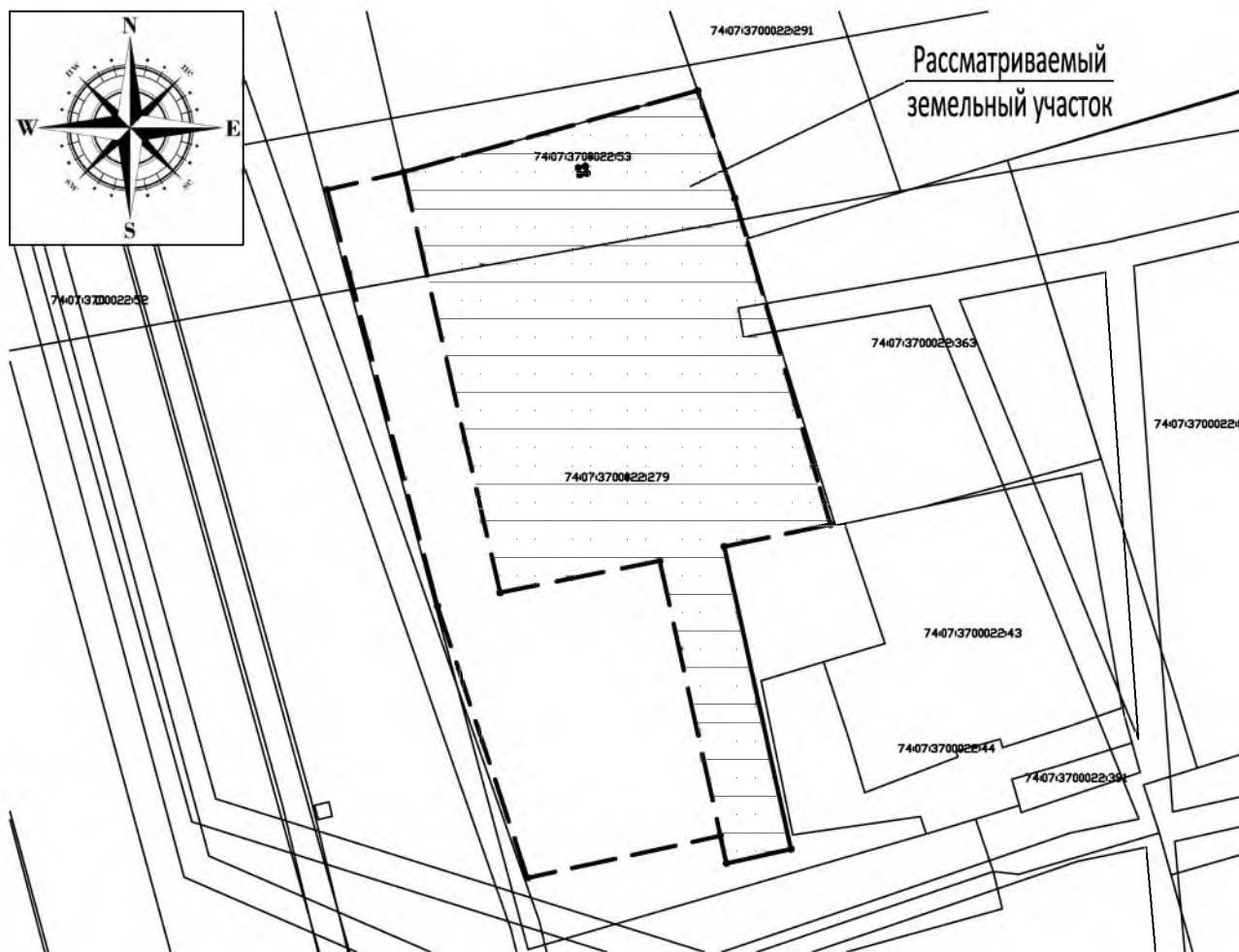
№	Наименование вида работ
1.	Работы по подготовке схемы планировочной организации земельного участка
1.1.	Работы по подготовке генерального плана земельного участка
1.2.	Работы по подготовке схемы планировочной организации трассы линейного объекта
1.3.	Работы по подготовке схемы планировочной организации полосы отвода линейного сооружения
2.	Работы по подготовке архитектурных решений
3.	Работы по подготовке конструктивных решений
4.	Работы по подготовке сведений о внутреннем инженерном оборудовании, внутренних сетях инженерно-технического обеспечения, о перечне инженерно-технических мероприятий:
4.1.	Работы по подготовке проектов внутренних инженерных систем отопления, вентиляции, кондиционирования, противодымной вентиляции, теплоснабжения и холодоснабжения
4.2.	Работы по подготовке проектов внутренних инженерных систем водоснабжения и канализации
4.3.	Работы по подготовке проектов внутренних систем электроснабжения <*>
5.	Работы по подготовке сведений о наружных сетях инженерно-технического обеспечения, о перечне инженерно-технических мероприятий
5.1.	Работы по подготовке проектов наружных сетей теплоснабжения и их сооружений
5.2.	Работы по подготовке проектов наружных сетей водоснабжения и канализации и их сооружений
5.3.	Работы по подготовке проектов наружных сетей электроснабжения до 35 кВ включительно и их сооружений
6.	Работы по подготовке технологических решений
6.1.	Работы по подготовке технологических решений жилых зданий и их комплексов
6.2.	Работы по подготовке технологических решений общественных зданий и сооружений и их комплексов
6.3.	Работы по подготовке технологических решений производственных зданий и сооружений и их комплексов
7.	Работы по разработке специальных разделов проектной документации:
7.1.	Инженерно-технические мероприятия по гражданской обороне
9.	Работы по подготовке проектов мероприятий по охране окружающей среды
10.	Работы по подготовке проектов мероприятий по обеспечению пожарной безопасности
11.	Работы по подготовке проектов мероприятий по обеспечению доступа маломобильных групп населения
12.	Работы по обследованию строительных конструкций зданий и сооружений

Генеральный директор _____

/Догадаев А.Ю./



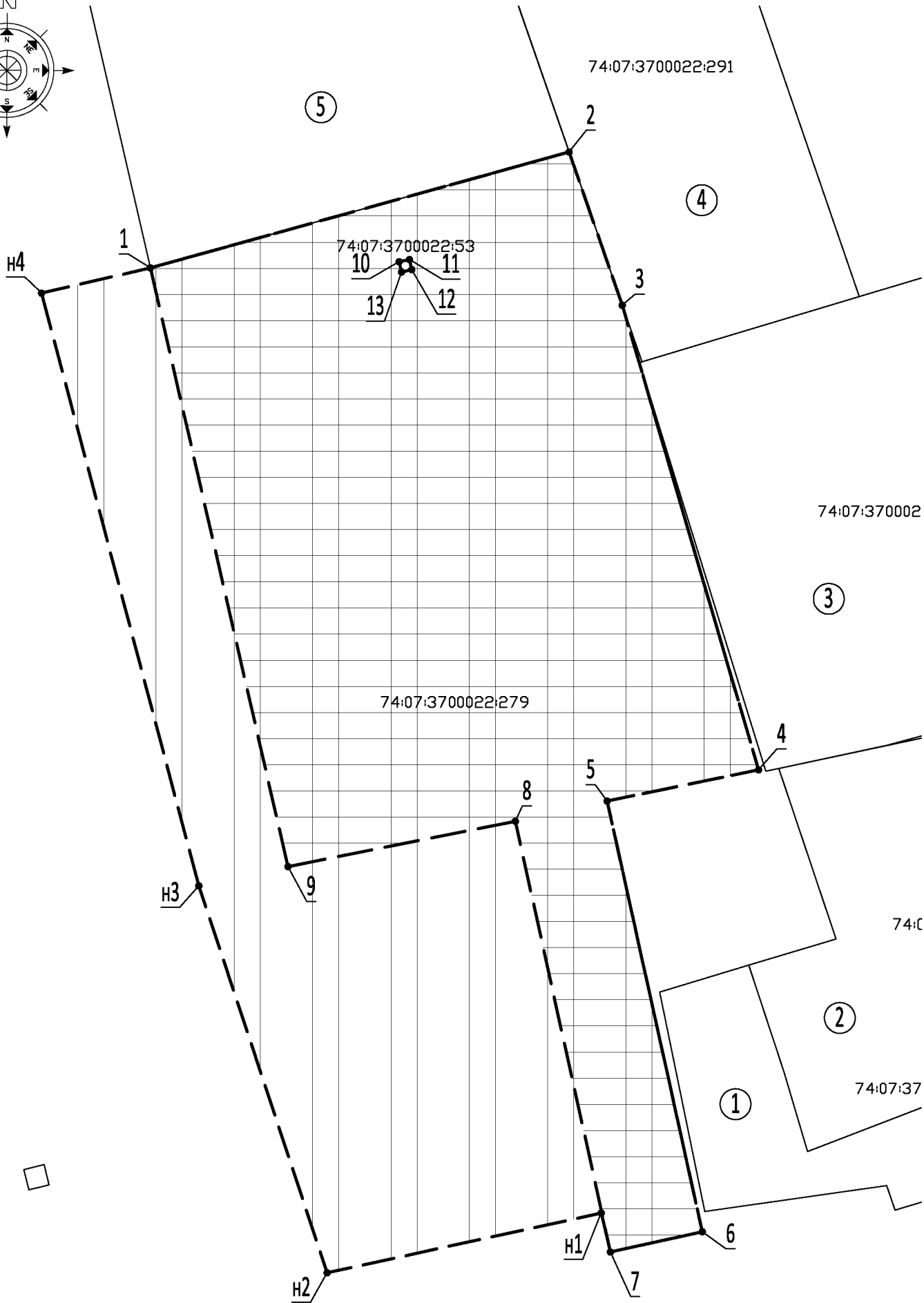
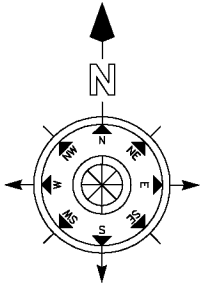
Схема расположения элемента планировочной структуры. М 1 : 1000.



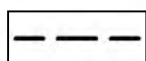
Ведомость чертежей основного раздела

Лист	Наименование	Примечание
1	Схема расположения элемента планировочной структуры. М 1 : 1000.	
	Ведомость чертежей основного раздела.	
2	Чертеж межевания территории. М 1 : 500.	
3	Сведения о земельных участках.	

						НОиП-ПМ-71.12		
						Проект межевания земельного участка, прилегающего с западной стороны к земельному участку, расположенному по адресу: Челябинская область, Еткульский р-н, с. Еткуль, ул. Тракторная, д. 5-б		
Изм.	Кол. уч.	Лист	№ док	Подпись	Дата	Проект межевания территории		
						Стадия	Лист	Листов
Разработал		Оберест А.В.		<i>А.Оберест</i>		П	1	3
Н. контр.		Оберест А.В.		<i>А.Оберест</i>		ООО "НОиП"		
						Схема расположения элемента планировочной структуры. М 1 : 1000. Ведомость чертежей основного раздела.		



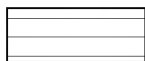
Условные обозначения



- Граница полосы отвода зем. уч-ка



- Поворотная точка



- зем. уч-к (74:07:3700022:279)



- Земельный участок (74:07:3700022:3У1)

н1

- Номер характерной поворотной точки

①

- Порядковый номер земельного участка
(описание см. лист 3)

						НОиП-ПМ-71.12			
						Проект межевания земельного участка, прилегающего с западной стороны к земельному участку, расположенному по адресу: Челябинская область, Еткульский р-н, с. Еткуль, ул. Тракторная, д. 5-б			
Изм.	Кол. уч.	Лист	№ док	Подпись	Дата	Проект межевания территории	Стадия	Лист	Листов
							П	2	3
Н. контр.						Чертеж межевания территории. М 1 : 500.	ООО "НОиП"		

№ п/п	Кад. № ЗУ	Адрес (описание местоположения)	Категория земель	Разрешенное использование	Площадь участка, м ²
1	74:07:3700022:44	Челябинская область, Еткульский р-н, с Еткуль, ул. Тракторная, д. 7, кв 2	Земли населенных пунктов	Для ведения личного подсобного хозяйства	457
2	74:07:3700022:43	Челябинская область, Еткульский р-н, с Еткуль, ул. Тракторная, д. 7, кв 3	Земли населенных пунктов	Для ведения личного подсобного хозяйства	1 185
3	74:07:3700022:363	Челябинская область, Еткульский р-н, с Еткуль, ул. Тракторная	Земли населенных пунктов	Хранение и переработка сельскохозяйственной продукции	1 562
4	74:07:3700022:291	Челябинская область, Еткульский р-н, с Еткуль, ул. Тракторная, д. 5	Земли населенных пунктов	для эксплуатации зданий и сооружений	1 151
5	74:07:3700022:280	Челябинская область, Еткульский р-н, с Еткуль, ул. Тракторная	Земли населенных пунктов	Сооружения для хранения транспортных средств	2 300

						НОиП-ПМ-71.12			
						Проект межевания земельного участка, прилегающего с западной стороны к земельному участку, расположенному по адресу: Челябинская область, Еткульский р-н, с. Еткуль, ул. Тракторная, д. 5-б			
Изм.	Кол. уч.	Лист	№ док	Подпись	Дата	Проект межевания территории	Стадия	Лист	Листов
							П	3	3
Н. контр.						Сведения о земельных участках.	ООО "НОиП"		